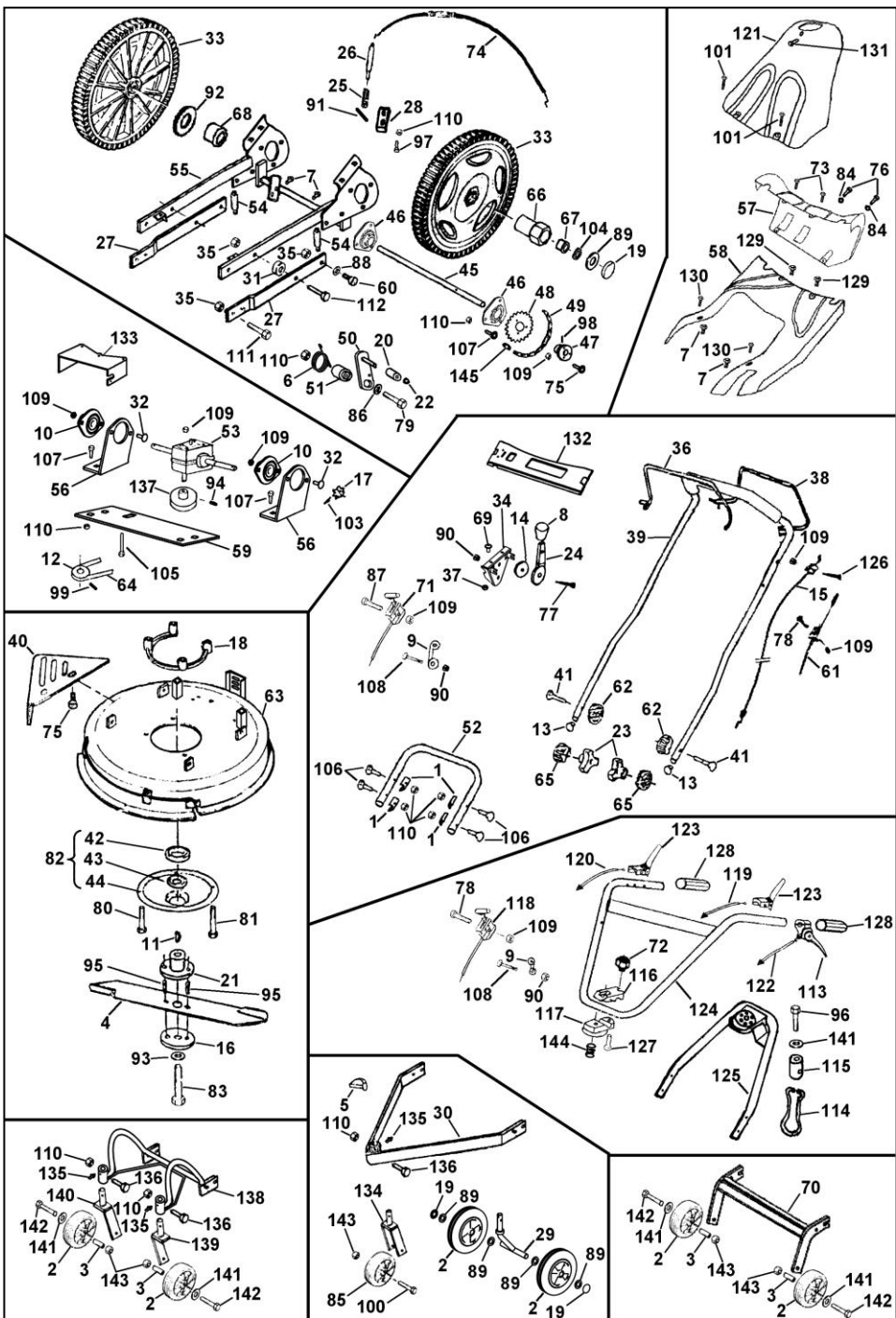


D503 - D513 - DP513 - D553 - DP553



D503 - D513 - DP513 - D553 - DP553

Rep	Référence	Désignation	Part name	Bezeichnung	Descrizione	Designacion	Designação	Onderdeel	Qte
1	29923	Rondelle	Washer	Rundella	Arandella	Anilha	Anilha	Ring	1
2	30410	Roue	Wheel	Rueda	Rueda	Roda	Roda	Wheel	2
3	30602	Entretoise	Spacer	Distanzstück	Distanzale	Separador	Separador	afstandsstuk	2
4	31461	Lame 51 cm	Blade 51 cm	Klingmesser 51 cm	Lama 51 cm	Cuchilla 51 cm	Lamina 51 cm	Mes 51 cm	1
5	31493	Goupille	Pin	Blade 55 cm	Klingmesser 55 cm	Cuchilla 55 cm	Lamina 55 cm	Pin	1
6	75334	Ressort	Spring	Feder	Molla	Muelle	Mola	Veer	1
7	33766	Eclou à sertir	Nut	Mutter	Tuerca	Tuerca	Tuerca	Moer	4
8	43151	Capuchon	Plug knob	Verschluß	Tappo	Tapon plastica	Calote	Cap	1
9	43159	Arêt de corde	Guide	Führung	Guida	Guia	Guia	Onderstel	1
10	75338	Palier	Bearing	Cocinetto	Rolamento	Cilindro	Cilindro	Kopelager	2
11	46049	Clavette D.22,2 mm	Key	Spilrit	Clavetta	Clavija	Clavija	Pin	1
12	46050	Clavette D.25 mm	Key	Spilrit	Clavetta	Clavija	Clavija	Pin	1
12	46086	Pouille mornice D.22,2	Pulley	Triebscheibe	Puleggia	Polea	Polea	Reim	1
12	75383	Pouille mornice D.25	Pulley	Triebscheibe	Puleggia	Polea	Polea	Reim	1
13	47118	Bouchon	Plug	Verschluß	Otturatore	Tapon	Tapon	Plastic plug	2
14	47140	Rondelle	Washer	Schraibe	Rondella	Anilha	Anilha	Ring	1
15	47147	Clutch control	Clutch control	Schraibe	Rondella	Anilha	Anilha	Ring	1
16	71097	Rondelle	Washer	Schraibe	Rondella	Anilha	Anilha	Ring	1
17	75540	Pignon	Pinion	Ritzrad	Ingranaggio	Repinhão	Repinhão	Mensaf	1
18	71132	Entretoise	Spacer	Distanzstück	Distanzale	Separador	Separador	afstandsstuk	1
19	71134	Clip	Clip	Sperrriegel	Sperrriegel	Clavito	Clavito	afstandsstuk	1
20	75573	Bouton	Knopf	Laverde	Rolmita	Rolo de camo	Rolo de camo	Knop	4
21	71149	Moyeu court D.22,2 mm	Hub	Nabe	Moza	Eje	Cuba de lamina	Mensaf	1
21	75322	Hub	Hub	Nabe	Moza	Eje	Cuba de lamina	Mensaf	1
21	75378	Moyeu court 0,25 mm	Hub	Nabe	Moza	Eje	Cuba de lamina	Mensaf	1
21	75389	Moyeu long 0,25 mm	Hub	Nabe	Moza	Eje	Cuba de lamina	Mensaf	1
22	71378	Rondelle	Washer	Schraibe	Rondella	Anilha	Anilha	Ring	1
23	71396	Bouton	Knopf	Laverde	Rolmita	Rolo de camo	Rolo de camo	Knop	2
24	72503	Lever	Hebel	Leva	Palanca	Alavanca	Alavanca	Koppelingstang	1
25	75565	Ressort	Spring	Feder	Molla	Muelle	Mola	Veer	1
26	75568	Boigt d'indexage	Axle	Rotellino di divisione	Molla	Moza de indicadora	Moza de indicadora	veer	1
27	72530	Barre de chassis	Crossbar	Chassisstang	Barra de telajo	Barra de chassis	Barra de chassis	Framebank	2
28	75562	Chapeau d'indexage	Support	Abdeckung sperrn	Supporto	Soporte	Soporte	afstandsstuk	1
29	75566	Fourche	Fork	Radgabel	Supporto	Soporte	Forquilha	Vork	1
30	72541	Support	Support	Träger	Supporto	Soporte	Tragador	Onderstel	1
31	72547	Entretoise	Spacer	Distanzstück	Distanzale	Separador	Separador	afstandsstuk	2
32	242.6.136	Vis	Screw	Schraube	Vite	Tornillo	Parafuso	Schroef	2
33	72976	Roue	Wheel	Rueda	Rueda	Roda	Roda	Wheel	2
34	47125	Platine	Control	Handbetrieb	Comando	Comando	Panel de comando	Bedieningsplaat	1
35	72976	Ecroû	Nut	Mutter	Tuerca	Tuerca	Tuerca	Moer	1
36	73400	Poignée FM	Lever	Hebel	Leva	Palanca	Alavanca	Koppelingstang	1
37	251.5	Ecroû	Nut	Mutter	Tuerca	Tuerca	Tuerca	Moer	1
38	73405	Poignée d'embrayage	Clutch lever	Kuppelhebel	Manivela	Empunadura	Alavanca	Koppelingstang	1
39	73506	Guidon supérieur (D)	Handlebar	Lenker	Manillar	Guardar	Guardar	Stuurstang	2
40	73504	Endaîneur	Handlebar	Abdeckblech	Deflector	Deflector	Deflector	Schroef	1
41	73450	Schraube	Screw	Schraube	Vite	Tornillo	Parafuso	Schroef	2
42	0340.6207.2	Roulement	Bearing	Cocinetto	Rolamento	Cilindro	Cilindro	Kopelager	1
43	16625	Joint	Seal	Wellendichtung	Anello	Junta	Junta	Dichtung	1
44	71133	Carter 3ème palier	Casing	Abdeckung	Carter	Carter	Carter	Kopelager	1
45	75550	Afrire	Axis	Achse	Astina	Arbal	Arbal	Las	1
46	75243	Palier	Bearing	Cocinetto	Rolamento	Cilindro	Cilindro	Kopelager	2
47	75246	Mozye	Hub	Nabe	Moza	Eje	Cubamiento	Mensaf	1
48	75403	Disque	Disc	Platte	Disco	Disco	Disco	Disk	1
49	75512	Chaîne D501-D502-D512-DP512	Chain	Kette	Cadena	Cadena	Cadena	Ketting	1
49	75542	Chaîne D552-DP552	Chain	Kette	Cadena	Cadena	Cadena	Ketting	1
50	75574	Bras de guidon	Arm	Lenkstange	Manubrio	Manubrio	Manubrio	afstandsstuk	1
51	75251	Daouille	Spacer	Distanzstück	Distanzale	Separador	Separador	afstandsstuk	1
52	75253	Guidon inférieur (D)	Handlebar	Lenker	Manillar	Guardar	Guardar	Stuurstang	1
53	75555	Boîte de transmission	Gear box	Getriebe	Reductore	Reductore	Reductore	Veer	1
54	75252	Ressort	Spring	Feder	Molla	Muelle	Mola	Veer	1
55	75568	Chassis	Chassis	Telajo	Chassis	Chassis	Chassis	afstandsstuk	1
56	75537	Support	Support	Träger	Supporto	Soporte	Soporte	Stern	2
57	75575	Cover	Cover	Abdeckung	Capotru	Capotru	Capotru	Kap	1
58	75262	Capot arrière	Cover	Abdeckung	Coperchio	Capo	Capo	Cover	1
59	75270	Plaque	Support	Träger	Supporto	Soporte	Soporte	Kap	1
60	202.10.30	Vis	Screw	Schraube	Vite	Tornillo	Parafuso	Schroef	4
61	75277	Timonerie d'embrayage (D)	Clutch control	Gestänge	Comando	Comando	Comando	Koppelingstang	1
62	75272	Rosace D.22,5	Serrated rose	Rosetta	Rosetta	Roseta	Roseta	afstandsstuk	2
63	75569	Coque 51 cm	Carte	Coque	Coque	Coque	Coque	afstandsstuk	1
64	75570	Coque 55 cm	Carte	Coque	Coque	Coque	Coque	afstandsstuk	1
65	75281	Courroie	Belt	Riemen	Cinghia	Correa	Correa	Biem	1
66	75292	Roues D.25,5	Rim	Rim	Rinocera	Rinocera	Rinocera	afstandsstuk	2
66	75293	Moyeu	Hub	Nabe	Moza	Eje	Cuba	Mensaf	2
67	75294	Roue libre	Wheel	Rueda	Rueda	Roda	Roda	Wheel	4
68	75295	Roue libre	Wheel	Rueda	Rueda	Roda	Roda	Wheel	2
69	203.5.12	Vis	Screw	Schraube	Vite	Tornillo	Parafuso	Schroef	2
70	72532	Train avant	Front train	Gashabelstange	Comando	Comando	Tren delantero	Voorstel	2
71	30525	Câble d'accélération (D) Lg 1075 mm	Throttle control	Gashabelstange	Comando	Comando	Comando	Koppelingstang	1
72	30526	Câble d'accélération (D) Lg 1225 mm	Throttle control	Gashabelstange	Comando	Comando	Comando	Koppelingstang	1
73	226.6.20	Bouton	Nut	Mutter	Tuerca	Tuerca	Tuerca	Moer	1
74	75304	Timonerie d'indexage (D)	Control cable	Gestänge	Comando	Comando	Comando	Koppelingstang	2
75	203.6.16	Vis	Screw	Schraube	Vite	Tornillo	Parafuso	Schroef	5
76	226.6.30	Vis	Screw	Schraube	Vite	Tornillo	Parafuso	Schroef	1
77	203.6.35	Vis	Screw	Schraube	Vite	Tornillo	Parafuso	Schroef	1
78	203.6.50	Vis	Screw	Schraube	Vite	Tornillo	Parafuso	Schroef	1
79	203.8.40	Vis	Screw	Schraube	Vite	Tornillo	Parafuso	Schroef	1
80	203.8.80	Vis	Screw	Schraube	Vite	Tornillo	Parafuso	Schroef	1
81	203.8.110	Vis (B85)	Screw	Schraube	Vite	Tornillo	Parafuso	Schroef	1
82	73625	Carter 3ème palier assemblé	Casing	Abdeckung	Carter	Carter	Carter	Kopelager	1
83	003.052463	Vis (Moyeu long)	Screw	Schraube	Vite	Tornillo	Parafuso	Schroef	1
84	208.1681	Rondelle	Washer	Schraibe	Rondella	Anilha	Anilha	Ring	7
85	30601	Roue	Wheel	Rueda	Rueda	Roda	Roda	Wheel	1
86	208.181	Rondelle	Washer	Schraibe	Rondella	Anilha	Anilha	Ring	9
87	203.6.40	Vis	Screw	Schraube	Vite	Tornillo	Parafuso	Schroef	1
88	208.1810J	Rondelle	Washer	Schraibe	Rondella	Anilha	Anilha	Ring	4
89	208.2201	Rondelle	Washer	Schraibe	Rondella	Anilha	Anilha	Ring	6
90	211.6	Ecroû	Nut	Mutter	Tuerca	Tuerca	Tuerca	Moer	2
91	013.6.35	Spinnelle	Pin	Spilrit	Dado	Tuerca	Porca	pin	1
92	208.120N	Rondelle	Washer	Schraibe	Rondella	Anilha	Anilha	Ring	2
93	212.10A2	Rondelle	Washer	Schraibe	Rondella	Anilha	Anilha	Ring	1
94	013.6.40	Goupille	Pin	Spilrit	Spina	Spina	Spina	pin	1
95	013.6.20	Goupille	Pin	Spilrit	Spina	Spina	Spina	pin	2
96	203.12.70	Vis	Screw	Schraube	Vite	Tornillo	Parafuso	Schroef	1
97	226.8.25	Vis	Screw	Schraube	Vite	Tornillo	Parafuso	Schroef	1
98	203.12.45	Vis	Screw	Schraube	Vite	Tornillo	Parafuso	Schroef	1
99	013.6.30	Goupille	Pin	Spilrit	Spina	Spina	Spina	pin	1
100	024.8.13	Vis	Screw	Schraube	Vite	Tornillo	Parafuso	Schroef	1
101	033.12.00	Vis	Screw	Schraube	Vite	Tornillo	Parafuso	Schroef	1
102	226.6.35	Vis	Screw	Schraube	Vite	Tornillo	Parafuso	Schroef	2
103	033.13.22	Goupille	Pin	Spilrit	Vite	Tornillo	Parafuso	Schroef	2
104	034.202804	Joint	Seal	Wellendichtung	Anello	Junta	Junta	Dichtung	1
105	042.6.13	Vis	Screw	Schraube	Vite	Tornillo	Parafuso	Schroef	4
106	242.8.45CC	Vis	Screw	Schraube	Vite	Tornillo	Parafuso	Schroef	4
107	242.8.20CC	Vis	Screw	Schraube	Vite	Tornillo	Parafuso	Schroef	10
108	242.6.4	Vis	Screw	Schraube	Vite	Tornillo	Parafuso	Schroef	1
109	253.6	Ecroû	Nut	Mutter	Tuerca	Tuerca	Tuerca	Moer	13
110	063.10.30	Vis	Screw	Schraube	Vite	Tornillo	Parafuso	Schroef	2
112	063.10.40	Vis	Screw	Schraube	Vite	Tornillo	Parafuso	Schroef	2
113	30933	Poignée	Lever	Hebel	Leva	Palanca	Alavanca	Koppelingstang	1
114	31142	Lever	Hebel	Leva	Palanca	Alavanca	Alavanca	Koppelingstang	1
115	31151	Nut	Mutter	Tuerca	Tuerca	Tuerca	Tuerca	Moer	1
116	31182	Support	Support	Träger	Supporto	Soporte	Soporte	Stern	1
117	31426	Support	Support	Träger	Supporto	Soporte	Soporte	Stern	1
118	72162	Commande d'accélération (DP) Lg 1470 mm	Throttle control	Gashabelstange	Comando	Comando	Comando	Koppelingstang	1
119	73886	Gestänge	Clutch control	Gestänge	Comando	Comando	Comando	Koppelingstang	1
120	73885	Timonerie FM (DP)	Clutch control	Gestänge	Comando	Comando	Comando	Koppelingstang	1
121	75263	Clutch control	Clutch control	Gestänge	Comando	Comando	Comando	Koppelingstang	1
122	75279	Timonerie d'embrayage (DP)	Clutch control	Gestänge	Comando	Comando	Comando	Koppelingstang	1
123	75282	Lever FM/indexage	Lever	Hebel	Leva	Palanca	Alavanca	Koppelingstang	2
124	75287	Mancheron supérieur (DP)	Handlebar	Lenker	Manillar	Guardar	Guardar	Stuurstang	1
125	75278	Mancheron inférieur (DP)	Handlebar	Lenker	Manillar	Guardar	Guardar	Stuurstang	1
126	203.6.40	Vis	Screw	Schraube	Vite	Tornillo	Parafuso	Schroef	1
127	203.8.40	Vis	Screw	Schraube	Vite	Tornillo	Parafuso	Schroef	1
128	16706	Haube	Cover	Abdeckung	Capo	Capo	Capo	Kap	1
129	75311	Ecroû à sertir	Nut	Mutter	Tuerca	Tuerca	Tuerca	Koppelingstang	2
130	226.6.20	Vis	Screw	Schraube	Vite	Tornillo	Parafuso	Schroef	2
131	226.6.16	Vis	Screw	Schraube	Vite	Tornillo	Parafuso	Schroef	2
132	75576	Tableau de bord	Control panel	Instrumententafel	Cruccetto	Tablos de mandos	Panel de instrumentos	Schokelpaneeel	1
133	75539	Foie de protection	Cover	Abdeckung	Capotru	Capotru	Capotru	Kap	1
134	72544	Fourche	Fork	Radgabel	Supporto	Soporte	Forquilha	Vork	1
135	056.6.100	Graissage	Grease point	Schmierstelle	Vite	Tornillo	Punto de engrase	Schmierpunkt	1
136	226.8.30	Vis	Screw	Schraube	Vite	Tornillo	Parafuso	Schroef	1
137	71093	Pouille	Pulley	Triebscheibe	Puleggia	Polea	Polea	Reim	1
138	75416	Becreau	Support	Träger	Supporto	Soporte	Forquilha	Vork	1
139	75417	Fourche G	Fork	Radgabel	Supporto	Soporte	Forquilha	Vork	1
140	75425	Fourche D	Fork	Radgabel	Supporto	Soporte	Forquilha	Vork	1
141	208.112N	Rondelle	Washer	Schraibe	Rondella	Anilha	Anilha	Ring	5
142	203.12.80	Vis	Screw	Schraube	Vite	Tornillo	Parafuso	Schroef	3
143	253.12	Ecroû	Nut	Mutter	Tuerca	Tuerca	Tuerca	Moer	2
144	39770	Ressort	Spring	Feder	Molla	Muelle	Mola	Veer	