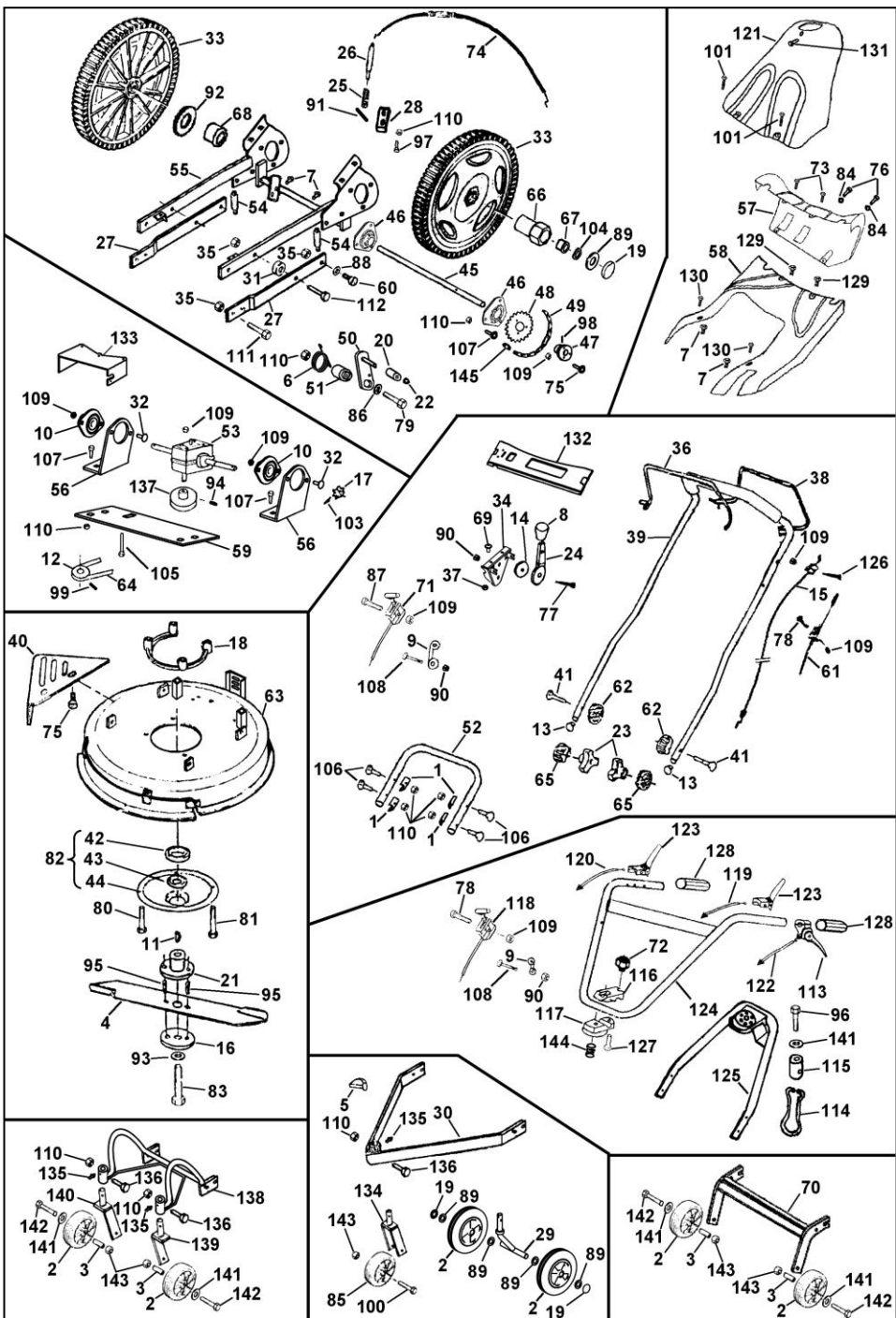


D503 - D513 - DP513 - D553 - DP553



D503 - D513 - DP513 - D553 - DP553

Rep	Référence	Désignation	Part name	Bezeichnung	Descrizione	Designacion	Designaço	Onderdeel	Qte
1	29923	Rondelle	Washer	Rundella	Rondella	Anilla	Anilla	Ring	1
2	30410	Roue	Wheel	Rueda	Rueda	Rueda	Rueda	Wheel	2
3	30602	Entretoise	Spacer	Distanzstück	Distanziale	Separador	Separador	afstandsstuk	2
4	31461	Lame 51 cm	Blade 51 cm	Klingmesser 51 cm	Lama 51 cm	Cuchilla 51 cm	Lamina 51 cm	Mes 51 cm	1
5	31493	Goupille	Pin	Klingmesser 55 cm	Lama 55 cm	Cuchilla 55 cm	Lamina 55 cm	Pin	1
6	75334	Ressort	Spring	Feder	Molla	Muelle	Mola	Veer	1
7	33766	Eclou à sertir	Nut	Mutter	Tuerca	Tuerca	Tuerca	Moer	4
8	43151	Capuchon	Plug knob	Verschluß	Tappo	Tapon plastica	Capote	Dop	1
9	43159	Arêt de corde	Guide	Führung	Guida	Guia	Guida	Onderstel	1
10	75338	Palier	Bearing	Rocchetto	Rocchetto	Cilindro	Rodamento	Kopelager	2
11	46049	Clavette D.22,2 mm	Key	Spilint	Clavetta	Clavetta	Pinia	Pin	1
12	46050	Clavette D.25 mm	Key	Spilint	Clavetta	Clavetta	Pinia	Pin	1
13	46086	Poulie mtrioric D.22,2	Pulley	Triebscheibe	Puleggia	Polea	Polea	Reim	1
14	75383	Poulie mtrioric D.25	Pulley	Triebscheibe	Puleggia	Polea	Polea	Reim	1
15	47118	Bouchon	Plug	Verschluß	Otturatore	Tapon	Plastic plug	Plastic plug	2
16	47140	Rondelle	Washer	Schibe	Rondella	Anilla	Anilla	Ring	1
17	71097	Timonerie FM (D)	Clutch control	Schleife	Comando	Comando	Anilla	Ring	1
18	75240	Pignon	Washer	Schibe	Rondella	Anilla	Anilla	Ring	1
19	71132	Entretoise	Spacer	Distanzstück	Distanziale	Separador	Separador	afstandsstuk	1
20	71134	Clip	Clip	Spina	Spina	Spina	Spina	Clamp	1
21	75378	Bouton	Lever	Lavero	Ruotina	Polea tensora	Rolo de came	Knop	4
22	71396	Rondelle	Washer	Schibe	Rondella	Anilla	Anilla	Ring	1
23	72589	Bouton	Nut	Mutter	Tuerca	Tuerca	Tuerca	Moer	2
24	72503	Lever	Lever	Hebel	Leva	Palanca	Atavanca	Koppelinggroep	1
25	75565	Ressort	Spring	Feder	Molla	Muelle	Mola	Veer	1
26	75568	Boigt d'indexage	Axle	Achse	Rotellino di divisione	Barra de chassic	Barra de chassic	Indexvinger	1
27	72530	Barre de chassis	Crossbar	Chassisstang	Barra di telaio	Barra de chassic	Barra de chassic	Framebalk	2
28	75562	Chapeau d'indexage	Main frame yoke	Abdeckung sporn	Supporto	Supporto	Forquilha	Werk	1
29	75566	Fourche	Fork	Radgabel	Supporto	Supporto	Forquilha	Werk	1
30	72541	Support	Support	Träger	Supporto	Supporto	Forquilha	Onderstel	2
31	72547	Entretoise	Spacer	Distanzstück	Distanziale	Separador	Separador	afstandsstuk	2
32	242.6.136	Screw	Schraube	Vite	Tornillo	Tornillo	Parafuso	Schroef	2
33	72576	Roue	Wheel	Rueda	Rueda	Rueda	Rueda	Wheel	2
34	47125	Platine	Control	Handbetrieb	Comando	Comando	Panel de comando	Bedieningsplaat	1
35	73400	Poignée FM	Lever	Hebel	Leva	Leva	Atavanca	Koppelinggroep	1
36	75334	Ressort	Spring	Feder	Molla	Muelle	Mola	Veer	1
37	75334	Ressort	Spring	Feder	Molla	Muelle	Mola	Veer	1
38	73405	Poignée d'embrayage	Clutch lever	Kuppelhebel	Manicò	Empanadura	Atavanca	Koppelinggroep	1
39	73506	Guidon supérieur (D)	Handlebar	Lenker	Manillar	Guardar	Guardar	Stuurstang	2
40	73506	Guidon inférieur (D)	Handlebar	Lenker	Manillar	Guardar	Guardar	Stuurstang	2
41	73450	Support	Support	Träger	Supporto	Supporto	Forquilha	Werk	1
42	0340.6207.2	Roulement	Bearing	Schraube	Vite	Tornillo	Parafuso	Schroef	1
43	16625	Joint	Seal	Wellendichtung	Anello	Junta	Junta	Dichting	1
44	71133	Carter 3ème palier	Casing	Achse	Carte	Carte	Eje	Koelager	1
45	75550	Afrire	Bearing	Achse	Carte	Carte	Eje	Koelager	2
46	75243	Palier	Bearing	Kopflager	Asina	Rodamiento	Eje	Koelager	2
47	75246	Moyeu	Hub	Nabe	Moza	Moza	Cubo	Mensaf	1
48	75403	Disque	Disc	Disco	Disco	Disco	Disco	Disk	1
49	75512	Chaîne D501-D502-D512-D512	Chain	Kette	Cadena	Cadena	Cadena	Ketting	1
50	75542	Chaîne D552-DP552	Chain	Kette	Cadena	Cadena	Cadena	Ketting	1
51	75544	Bras de guidon	Arm	Verbindung	Supporto	Supporto	Supporto	Werk	1
52	75521	Daouille	Spacer	Distanzstück	Distanziale	Separador	Separador	afstandsstuk	1
53	75555	Boîte de transmission	Handlebar	Lenker	Manillar	Guardar	Guardar	Stuurstang	1
54	75522	Ressort	Spring	Feder	Molla	Muelle	Mola	Veer	1
55	75568	Chassis	Chassis	Felias	Chassis	Muella	Mola	Veer	1
56	75537	Support	Support	Träger	Supporto	Supporto	Forquilha	Stern	2
57	75575	Capot arrière	Cover	Haube	Capot	Capot	Capot	Kap	1
58	75262	Support	Support	Träger	Supporto	Supporto	Forquilha	Stern	2
59	75270	Plaque	Plate	Haube	Coperchio	Capo	Capo	Kap	1
60	202.10.30	Vite	Screw	Schraube	Vite	Tornillo	Parafuso	Schroef	4
61	75277	Timonerie d'embrayage (D)	Clutch control	Gestänge	Comando	Comando	Comando	Koppelingstang	1
62	75272	Rosace D.22,5	Serrated rose	Corona/rosetta rossetto	Carte	Carte	Carte	Corona/rosetta rossetto	1
63	75569	Coque 51 cm	Carte	Carte	Carte	Carte	Carte	Carte	1
64	75570	Coque 55 cm	Carte	Carte	Carte	Carte	Carte	Carte	1
65	75281	Courroie	Riem	Bliemen	Cinghia	Correa	Correa	Riem	1
66	75292	Rosace D.25,5	Serrated rose	Corona/rosetta rossetto	Carte	Carte	Carte	Corona/rosetta rossetto	1
67	75293	Moyeu	Hub	Nabe	Moza	Moza	Cubo	Mensaf	2
68	75294	Roue libre	Wheel	Rueda	Rueda	Rueda	Rueda	Wheel	4
69	75295	Entretoise	Spacer	Distanzstück	Distanziale	Separador	Separador	afstandsstuk	2
70	203.5.12	Vite	Screw	Schraube	Vite	Tornillo	Parafuso	Schroef	2
71	30525	Câble d'accélération (D) Lg 1075 mm	Throttle cable	Gasbeschlebung	Comando	Comando	Comando	Koppelingstang	1
72	30525	Câble d'accélération (D) Lg 1225 mm	Throttle cable	Gasbeschlebung	Comando	Comando	Comando	Koppelingstang	1
73	226.6.20	Bouton	Nut	Mutter	Tuerca	Tuerca	Tuerca	Moer	1
74	75304	Timonerie d'indexage (D)	Clutch control	Gestänge	Comando	Comando	Comando	Koppelingstang	1
75	203.6.16	Vite	Screw	Schraube	Vite	Tornillo	Parafuso	Schroef	5
76	226.6.30	Vite	Screw	Schraube	Vite	Tornillo	Parafuso	Schroef	1
77	203.6.35	Vite	Screw	Schraube	Vite	Tornillo	Parafuso	Schroef	1
78	203.6.50	Vite	Screw	Schraube	Vite	Tornillo	Parafuso	Schroef	1
79	203.8.40	Vite	Screw	Schraube	Vite	Tornillo	Parafuso	Schroef	1
80	203.8.80	Vite	Screw	Schraube	Vite	Tornillo	Parafuso	Schroef	1
81	203.8.110	Vite (B&S)	Screw	Schraube	Vite	Tornillo	Parafuso	Schroef	1
82	73625	Carter 3ème palier assemblé	Casing	Achse	Carte	Carte	Carte	Carte	1
83	003.052463	Vite (Moyeu long)	Screw	Schraube	Vite	Tornillo	Parafuso	Schroef	1
84	208.181	Rondelle	Washer	Schibe	Rondella	Anilla	Anilla	Ring	7
85	30601	Roue	Wheel	Rueda	Rueda	Rueda	Rueda	Wheel	1
86	208.181	Rondelle	Washer	Schibe	Rondella	Anilla	Anilla	Ring	1
87	203.6.40	Vite	Screw	Schraube	Vite	Tornillo	Parafuso	Schroef	1
88	208.M10J	Rondelle	Washer	Schibe	Rondella	Anilla	Anilla	Ring	4
89	208.220J	Rondelle	Washer	Schibe	Rondella	Anilla	Anilla	Ring	2
90	211.6	Ecroû	Nut	Mutter	Tuerca	Tuerca	Tuerca	Moer	1
91	013.6.35	Spinnelle	Pin	Spilint	Dado	Tuerca	Porca	Moer	2
92	208.L20N	Rondelle	Washer	Schibe	Rondella	Anilla	Anilla	Ring	2
93	212.10A2	Rondelle	Washer	Schibe	Rondella	Anilla	Anilla	Ring	1
94	013.6.40	Goupille	Pin	Spilint	Spina	Spina	Spina	Clamp	2
95	013.6.20	Schraube	Screw	Schraube	Vite	Tornillo	Parafuso	Schroef	1
96	203.12.70	Schraube	Screw	Schraube	Vite	Tornillo	Parafuso	Schroef	1
97	226.8.25	Vite	Screw	Schraube	Vite	Tornillo	Parafuso	Schroef	1
98	203.12.70	Schraube	Screw	Schraube	Vite	Tornillo	Parafuso	Schroef	1
99	013.6.30	Goupille	Pin	Spilint	Spina	Spina	Spina	Clamp	1
100	024.8.13	Vite	Screw	Schraube	Vite	Tornillo	Parafuso	Schroef	1
101	033.12.00	Vite	Screw	Schraube	Vite	Tornillo	Parafuso	Schroef	1
102	226.6.35	Vite	Screw	Schraube	Vite	Tornillo	Parafuso	Schroef	2
103	033.13.22	Goupille	Pin	Spilint	Spina	Spina	Spina	Clamp	1
104	034.202804	Joint	Seal	Wellendichtung	Anello	Junta	Junta	Dichting	4
105	242.6.130	Vite	Screw	Schraube	Vite	Tornillo	Parafuso	Schroef	4
106	242.8.45CC	Vite	Screw	Schraube	Vite	Tornillo	Parafuso	Schroef	10
107	242.8.20CC	Vite	Screw	Schraube	Vite	Tornillo	Parafuso	Schroef	1
108	242.6.45	Vite	Screw	Schraube	Vite	Tornillo	Parafuso	Schroef	1
109	253.6	Ecroû	Nut	Mutter	Tuerca	Tuerca	Porca	Moer	13
110	063.10.30	Vite	Screw	Schraube	Vite	Tornillo	Parafuso	Schroef	2
111	063.10.30	Vite	Screw	Schraube	Vite	Tornillo	Parafuso	Schroef	2
112	063.10.40	Vite	Screw	Schraube	Vite	Tornillo	Parafuso	Schroef	2
113	30933	Poignée	Lever	Hebel	Leva	Palanca	Atavanca	Koppelinggroep	1
114	31142	Lever	Lever	Hebel	Leva	Palanca	Atavanca	Koppelinggroep	1
115	31151	Nut	Nut	Mutter	Tuerca	Tuerca	Porca	Moer	1
116	31182	Support	Support	Träger	Supporto	Supporto	Forquilha	Stern	1
117	32462	Support	Support	Träger	Supporto	Supporto	Forquilha	Stern	1
118	72162	Commande d'accélération (DP) Lg 1470 mm	Throttle control	Gasbeschlebung	Comando	Comando	Comando	Koppelingstang	1
119	73886	Commande d'accélération (DP)	Throttle control	Gasbeschlebung	Comando	Comando	Comando	Koppelingstang	1
120	73885	Timonerie FM (DP)	Clutch control	Gestänge	Comando	Comando	Comando	Koppelingstang	1
121	75263	Clutch control	Clutch control	Gestänge	Comando	Comando	Comando	Koppelingstang	1
122	75279	Timonerie d'embrayage (DP)	Clutch control	Gestänge	Comando	Comando	Comando	Koppelingstang	1
123	75282	Lever FM/indexage	Lever	Hebel	Leva	Palanca	Atavanca	Koppelinggroep	2
124	75287	Mancheron supérieur (DP)	Handlebar	Lenker	Manillar	Guardar	Guardar	Stuurstang	1
125	75278	Mancheron inférieur (DP)	Handlebar	Lenker	Manillar	Guardar	Guardar	Stuurstang	1
126	203.6.40	Vite	Screw	Schraube	Vite	Tornillo	Parafuso	Schroef	5
127	203.8.40	Vite	Screw	Schraube	Vite	Tornillo	Parafuso	Schroef	2
128	18706	Haube	Cover	Haube	Coperchio	Capo	Capo	Kap	1
129	75311	Ecroû à sertir	Nut	Mutter	Tuerca	Tuerca	Porca	Moer	2
130	226.6.20	Vite	Screw	Schraube	Vite	Tornillo	Parafuso	Schroef	2
131	226.6.16	Vite	Screw						