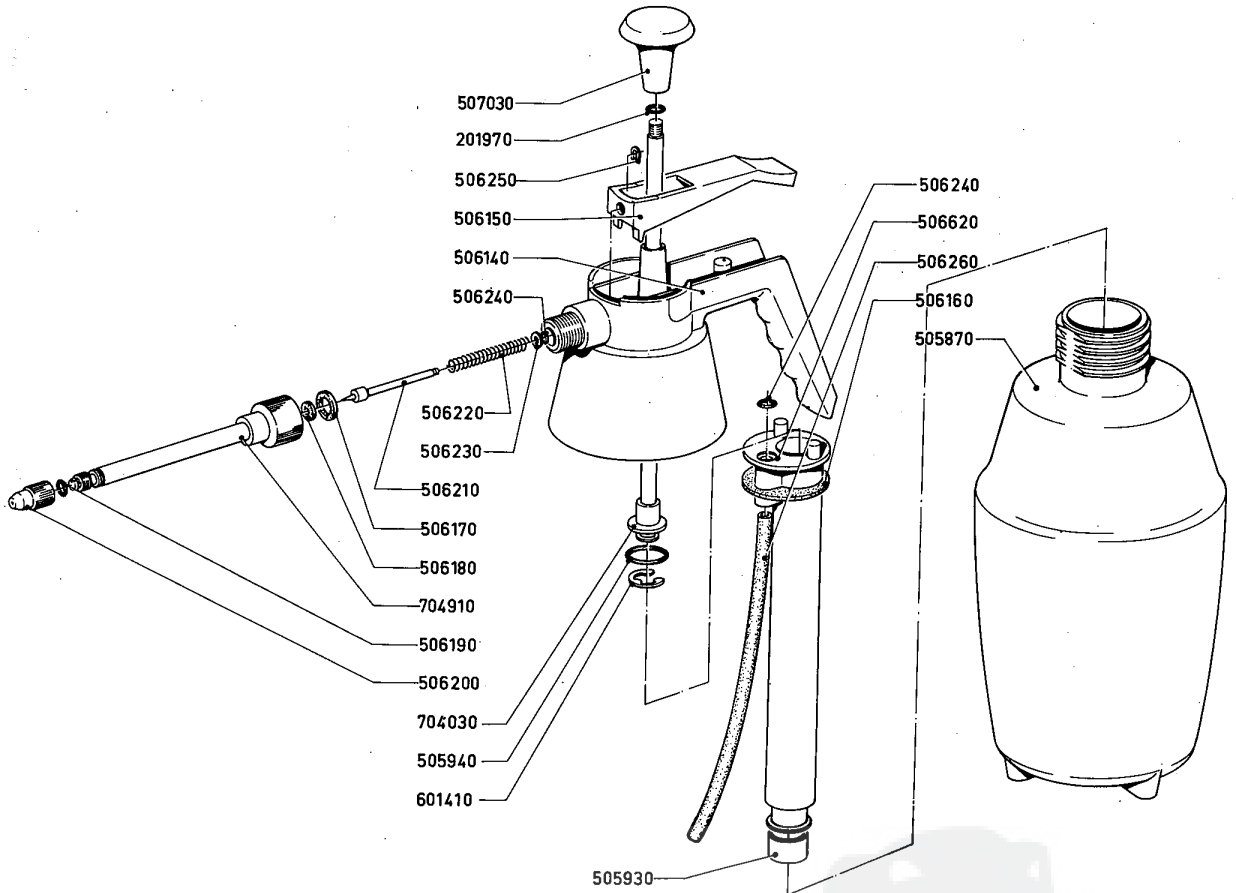




Reparaturanleitung

Type: Feinsprüher 228  
(alte Ausführung)

Nr.:	228 - 1 - 00
Ersatz für Nr.:	---
Blatt:	1
best. aus:	4 Blatt
Datum:	7.5.1976



Best.-Nr.	Bezeichnung	Best.-Nr.	Bezeichnung
201 970	O-Ring 6 x 2	704 910	Spritzrohr
505 870	Behälter	951 140 *	Satz Dichtungen
505 930	Flatterventil		
505 940	O-Ring 13 x 3		
506 140	Ventilkörper		
506 150	Drucktaste		
506 160	Behälter-Dichtung		
506 170	Dichtung 8,5 $\varnothing$ x 16 $\varnothing$ x 2		
506 180	Dichtung 3,5 $\varnothing$ x 8,5 $\varnothing$ x 1,5		
506 190	O-Ring		
506 200	Düse		
506 210	Ventilbolzen		
506 220	Ventilfeder		
506 230	Scheibe 3,6 $\varnothing$ x 8 $\varnothing$ x 0,5		
506 240	Flachdichtung 8,8 x 3,2 x 2		
506 250	Sicherungsring, 3,2		
506 260	Steigrohr, 5 x 1 x 210 lg.		
506 620	Pumpenrohr		
507 030	Pumpengriff		
601 410	Sicherungsscheibe		
704 030	Kolbenstange mit Kolben und Sicherheitsventil		