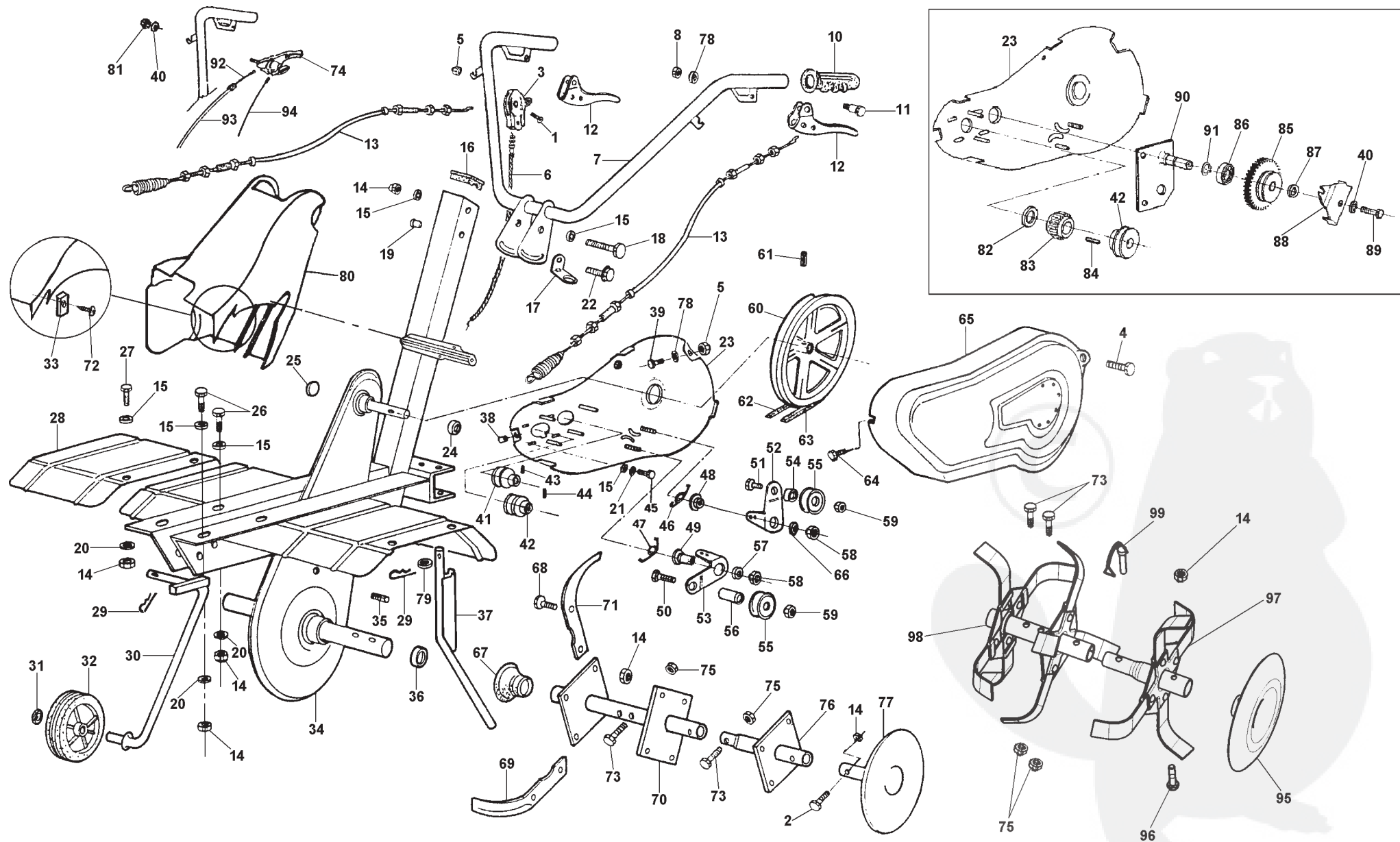


# EURO 5 - MOD. 32 C - H 140 - H 150 RM





# eurosystems

Via G. Pastore, 8 - Zona Industriale - 42045 LUZZARA - Reggio Emilia - Italy  
 Tel. 0522/977169 - Fax 0522/977819 - C.F. e P.IVA 00270140353  
 Com.Estero n. RE 012505 - CCIA 122382 - Reg.Trib. RE n. 6092  
 Capitale Sociale Euro 846.434 i.v. - www.eurosystems-spa.com

## EURO 5 - MOD. 32 C H 140 - H 150 RM

1	86.2356.200	36	80.2095.010	79	84.3993.050
2	86.2783.000	37	36.0012.100	80	36.0005.910 □
3	32.1010.920	38	80.8990.000	-	36.0005.912 ■
-	32.1010.930 HONDA	39	86.2097.010	-	36.0005.914 ○
4	86.2070.010	40	84.3570.000	-	36.0005.920 □ ▲ ✕
5	81.4548.000	41	36.0020.112 ● ▲	-	36.0005.922 ■ ▲ ✕
6	26.1050.210	42	36.0020.110	-	36.0005.924 ○ ▲ ✕
-	26.0050.238 ▬	43	86.2012.000 ● ▲	81	81.4545.000 ✕
7	36.0010.110 ●	44	86.2010.000	82	27.0011.943 ●
-	36.0010.111	45	86.2439.070	-	34.1005.557 ● ▬
8	81.4530.080	46	36.0005.952 ●	83	36.0020.118 ●
10	23.1050.906	47	36.0005.950	84	36.0020.120 ●
11	26.0010.216	48	36.0005.217 ●	85	36.0020.114 ●
12	26.0050.258	49	36.0005.215	86	81.2523.050 ●
13	36.0010.120	50	86.3997.100	87	34.1012.364 ●
14	81.4588.000	51	86.3750.000 ●	88	36.0005.172 ●
15	84.3685.000	52	36.0005.232 ● ▲	89	86.1998.000 ●
16	36.0010.906	-	36.0005.233 ●	90	36.0005.162 ●
17	36.0010.130	53	36.0005.230	91	80.1102.000 ●
18	86.2952.000	54	36.0005.212 ●	92	27.0010.071 ✕
19	80.8991.000	55	26.0005.906	93	27.0010.070 ✕
20	84.3708.000	56	36.0005.210	94	27.0023.478 ✕
21	84.3667.000	57	84.3812.000	95	36.0015.213 ◆
22	86.2685.000	58	81.4645.000	96	86.2845.000
23	36.0005.125 (EURO 5) ▲	59	81.4703.000	97	36.0015.290 DX ◆
-	36.0005.127 (32 C) ▲	60	36.0005.200	-	36.0015.292 SX ◆
-	36.0005.128 (H140-150) ▲	61	85.1287.000	98	36.0015.280 DX ◆
-	36.0005.182 (EURO 5)	62	32.1005.188 ● ▲	-	36.0015.282 SX ◆
-	36.0005.183 (32 C)	-	32.1005.189 ●	99	85.2110.000 ◆
-	36.0005.184 (H140-150)	63	36.0005.190		
24	80.2052.000	64	86.2070.000	○	ARANCIO - ORANGE
25	80.1910.000	65	36.0005.900 △	●	RETROMARCIA - REVERSE DRIVE RÜCKWÄRTSGANG MARCHE ARRIERE
26	86.2785.000	-	36.0005.904 □	△	GIALLO - YELLOW - GELB - JAUNE
27	86.2546.000	-	36.0005.906 □	▲	MOTORE B&S 5 HP
28	36.0015.063 DX (EURO 5)	-	36.0005.907 ■	✕	MOTORE B&S INTEK
-	36.0015.064 SX (EURO 5)	-	36.0005.908 ○	✕	MOTORE ROBIN
-	36.0015.066 DX (32 C)	66	36.0005.220	▬	MOTORE TECUMSEH
-	36.0015.067 SX (32 C)	67	36.0015.900	□	ROSSO - RED - ROT - ROUGE
-	36.0015.068 DX (H150)	68	86.2669.000	■	VERDE - GREEN GRÜNE - VERT
-	36.0015.069 SX (H150)	69	36.0015.230 DX ◇	□	NERO - BLACK SCHWARZ - NOIR
29	85.1486.000	70	36.0015.200 ◇	◇	FINO A MATR. 500 613
30	36.0012.130	71	36.0015.232 SX ◇	◆	DALLA MATR. 500 614
31	84.3993.080	72	86.3988.200		
32	26.0050.904	73	86.3427.000		
33	81.4560.000	74	82.8472.100 ✕		
34	36.0005.082 (EURO 5)	75	81.4642.000		
-	36.0005.083 (32 C)	76	36.0015.204 ◇		
-	36.0005.088 (H140-150)	77	36.0015.208 ◇		
35	85.2520.000	78	84.3605.010		