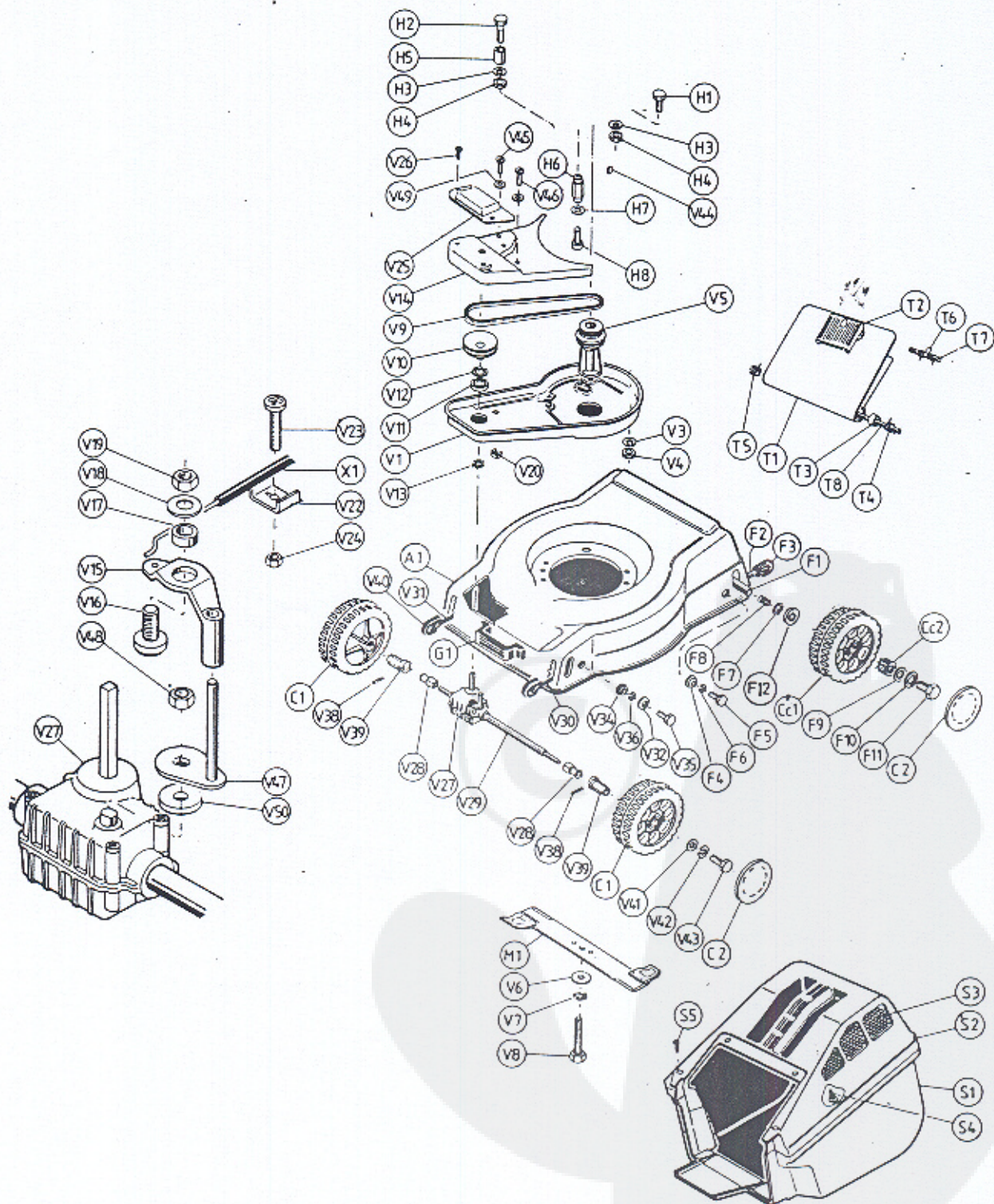


35-48 HKR

103 844.63 -D-

84/85



XXX

Sämtliche Ersatzteile erhalten Sie bei Ihrer nächsten Kundendienststelle oder bei Ihrem Händler.

All spare parts will be available at your next service station or your local dealer.

Toutes les pièces détachées s'obtiennent dans la plus proche station service ou chez votre revendeur.

Tutti i ricambi sono reperibili presso il vostro centro distribuzione ricambi regionale.

Todas las piezas de recambio las puede adquirir en su proveedor local.

Samtliga reservdelar erhålls genom auktoriserade återförsäljare och servicestationer.



Bild  
Fig.  
Fig.  
Fig.  
Fig.  
Fig.

Stöckz.  
Quant.  
Quant.  
Quant.  
Cart.

Teil-Nr.  
Part. no.  
Réf.  
Pezzo no.  
Ref.  
Det.nr.

Bild  
Fig.  
Fig.  
Fig.  
Fig.  
Fig.

Stöckz.  
Quant.  
Quant.  
Quant.  
Cart.

Teil-Nr.  
Part. no.  
Réf.  
Pezzo no.  
Ref.  
Det.nr.

Bild  
Fig.  
Fig.  
Fig.  
Fig.  
Fig.

Stöckz.  
Quant.  
Quant.  
Quant.  
Cart.

Teil-Nr.  
Part. no.  
Réf.  
Pezzo no.  
Ref.  
Det.nr.

Bild  
Fig.  
Fig.  
Fig.  
Fig.  
Fig.

Stöckz.  
Quant.  
Quant.  
Quant.  
Cart.

Teil-Nr.  
Part. no.  
Réf.  
Pezzo no.  
Ref.  
Det.nr.

A1	1	332 837
C1	2	332 839
C2	4	333 023
Cc		319 747
Cc1	2	319 748
Cc2	2	319 746
F		332 850
F1	1	332 849
F2	2	323 033
F3	2	313 751
F4	2	313 910
F5	2	700 483
F6	2	700 127
F7	2	700 998
F8	2	329 380
F9	2	319 599
F10	2	701 223
F11	2	700 826
F12	2	701 027
G1	1	313 357
H		329 933
H1	2	701 171
H2	1	701 027
H3	3	700 128
H4	2	700 108
X		XX

H5	1	329 924
H6	1	329 929
H7	1	332 035
H8	1	700 051
J1	1	332 998
J6	1	335 042
M1	1	328 531
N1	1	333 039
O1	1	329 008
O2	1	325 731
O3	1	325 732
O4	4	700 128
O5	4	700 138
O6	2	330 620
O7	4	700 108
S		330 628
S1	1	330 632
S2	1	330 630
S3	1	325 725
S4	8	701 183
S5	2	701 661
T		330 633
T1	1	330 634
T2	1	325 812
X		XX

T3	2	325 813
T4	1	325 816
T5	1	325 817
T6	1	325 828
T7	1	325 829
T8	1	325 832
U		336 111
U1	1	336 112
U2	1	332 962
U3	2	332 947
U4	2	701 545
U5	2	325 773
U6	2	332 940
U7	4	701 776
U8	4	700 376
U9	4	701 352
U10	2	701 783
U11	2	332 454
U12	2	332 941
U13	2	332 452
U14	2	700 148
U15	2	700 276
U16	2	332 453
U17	1	332 979
U18	4	313 342
U19	1	332 417
U20	1	332 416
U21	1	332 418
U22	1	332 419
X		XX

U23	1	332 420
U24	1	325 514
U25	1	336 061
U26	1	332 981
V		332 848
V1	1	329 806
V3	3	700 128
V4	3	700 108
V5	1	329 799
V6	1	316 913
V7	1	700 506
V8	1	329 907
V9	1	329 908
V10	1	332 845
V11	1	701 569
V12	1	700 840
V13	1	700 537
V14	1	329 814
V15	1	329 812
V16	1	701 649
V17	1	329 813
V18	1	700 138
V19	1	700 643
V20	1	329 923
V22	1	332 065
V23	1	701 686
V24	1	701 503
V25	1	329 910
V26	2	701 487
X		XX

Bei Ersatzteilbestellung bitte folgende Nummern angeben.

Please state following article number when ordering spare parts.

Pour toute commande de pièces détachées, veuillez préciser, les numéros de référence.

In caso di ordine di ricambi indicare i seguenti numeri.

Al hacer el pedido de recambios rogamos indicar los siguientes números.

Bifogade reservdelslista på maskinen, se skiss, upptar fig.nr. på alla detaljer.

Bild	X	Teil-Nr.	XX	Art.-Nr.	XXX
Fig.	X	Part. no.	XX	Art. no.	XXX
Fig.	X	Réf.	XX	Réf.	XXX
Fig.	X	Pezzo no.	XX	Art no.	XXX
Fig.	X	Ref. pieza	XX	Ref. art.	XXX
Fig.	X	Det.nr.	XX	Maskintyp & nr	XXX

XXX