



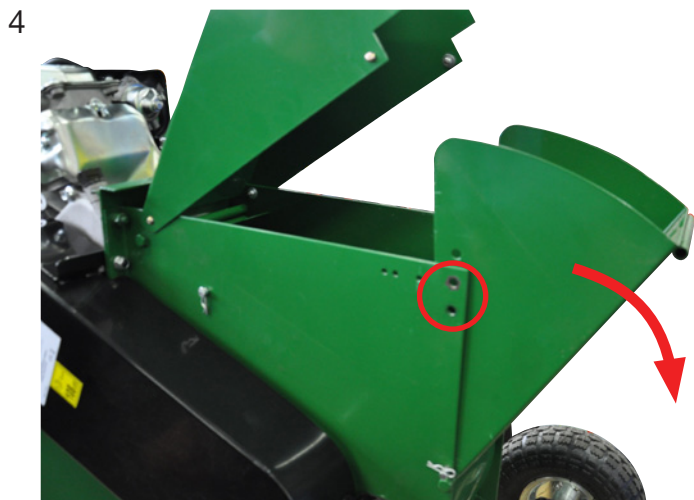
Monteer de wielen

Monter les roues



Leg de machine in horizontale positie

Placez la machine en position horizontale

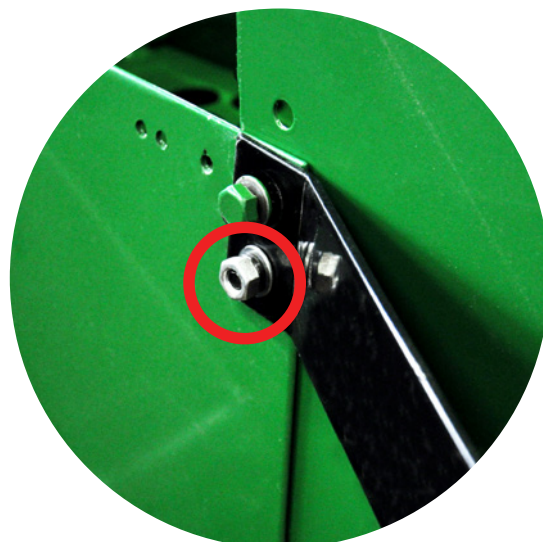
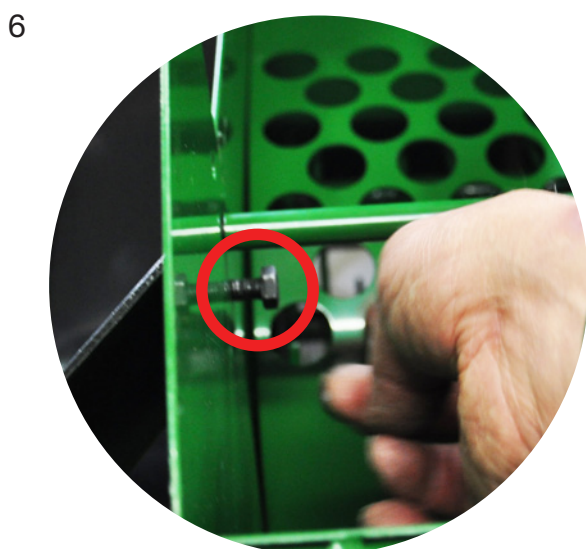
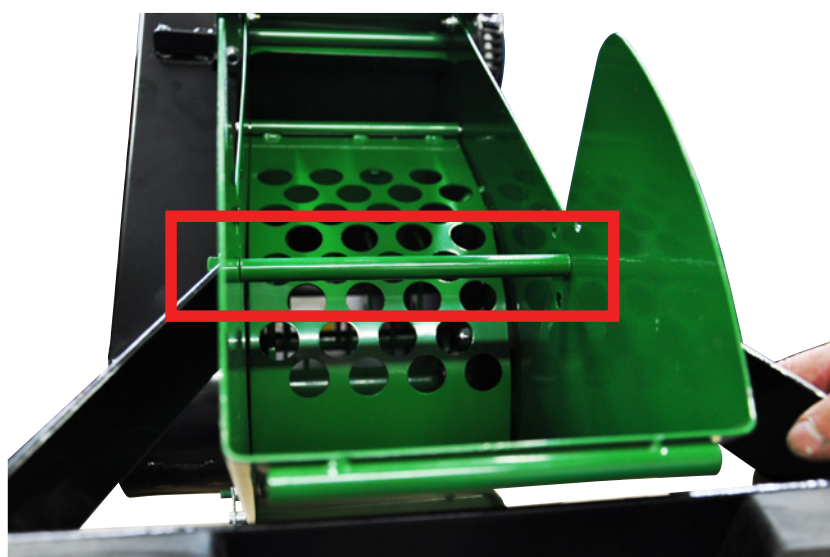
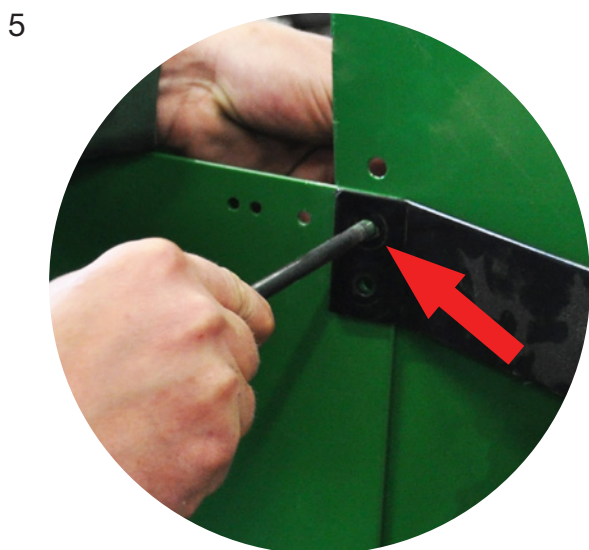


Boorgaten uitwerplep overeen laten komen

Monteer de voorsteun

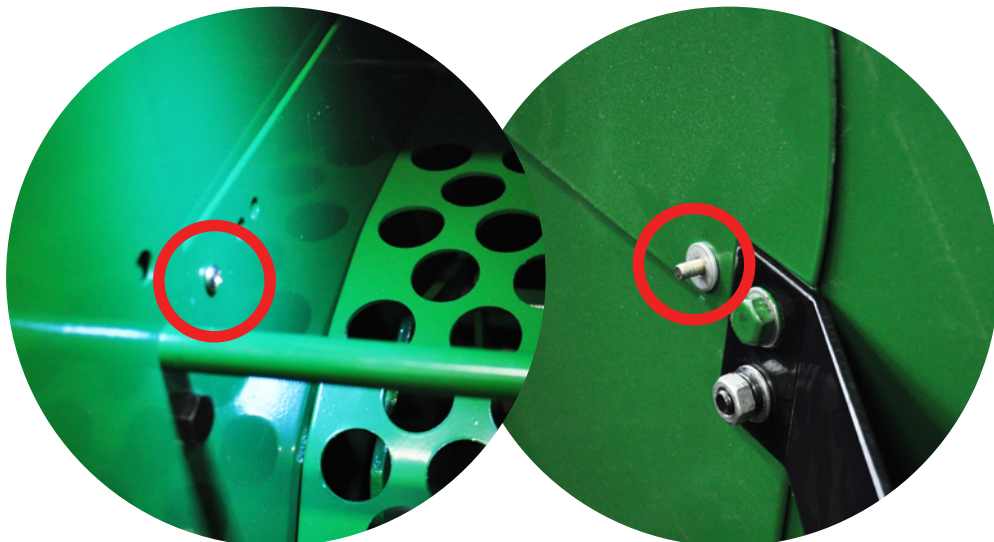
Aligner les alésages de la goulotte

Monter le pied devant

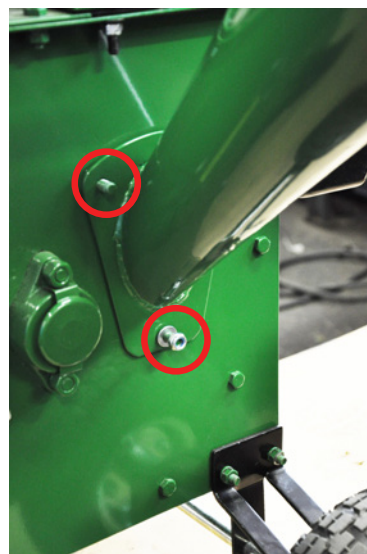




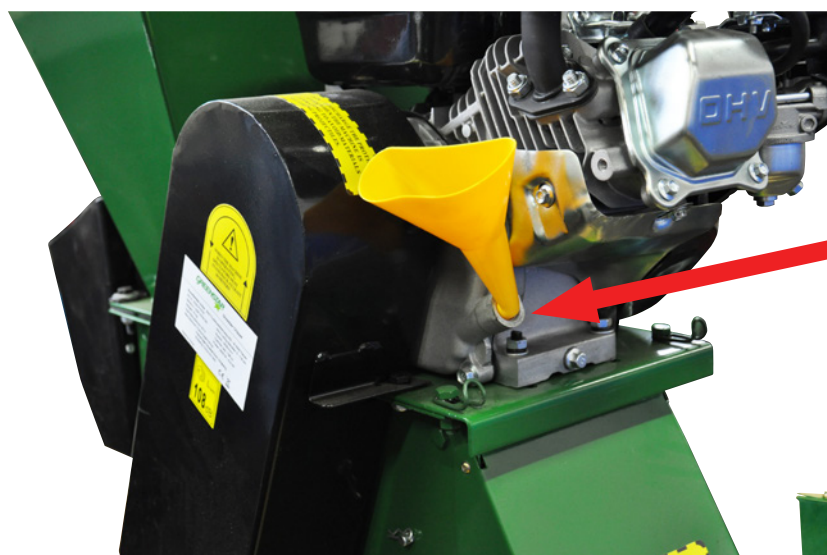
7



8



9



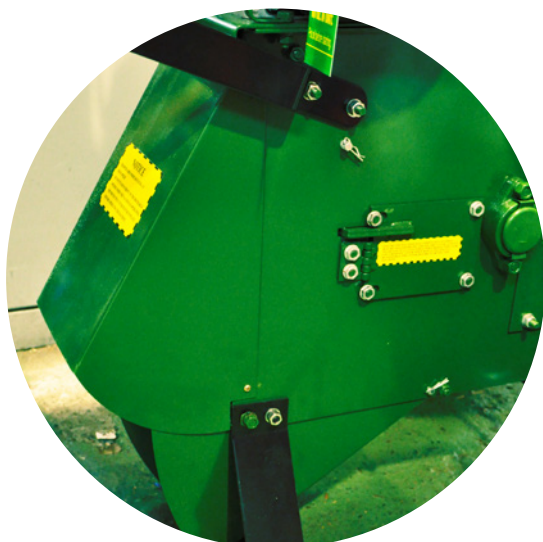
Vul het oliereservoir van de motor

Remplissez le réservoir d'huile  
du moteur



10 De hakselaar is klaar voor gebruik!

Le broyeur est prêt à l'emploi!



- 12 Schakel de hakselaar niet uit voor de rotor en de trechter volledig leeg zijn.  
Al het verhakselde materiaal moet **ook** uit de afvoergoot (↗) gekomen zijn.

N'arrêtez pas le broyeur avant que le rotor et la tremie ne soient complètement vides.  
Tous les déchets doivent avoir **aussi** été évacués par la goulotte d'éjection (↗).



De hakselaar is klaar voor gebruik!

Bekijk de werking van de  
Greenstar FYS-76 hakselaar  
op ons YouTube kanaal

Le broyeur est prêt à l'emploi!

Regardez le fonctionnement du  
broyeur Greenstar FYS-76  
sur notre chaîne YouTube



**<http://youtu.be/jKl2sU9-viQ>**