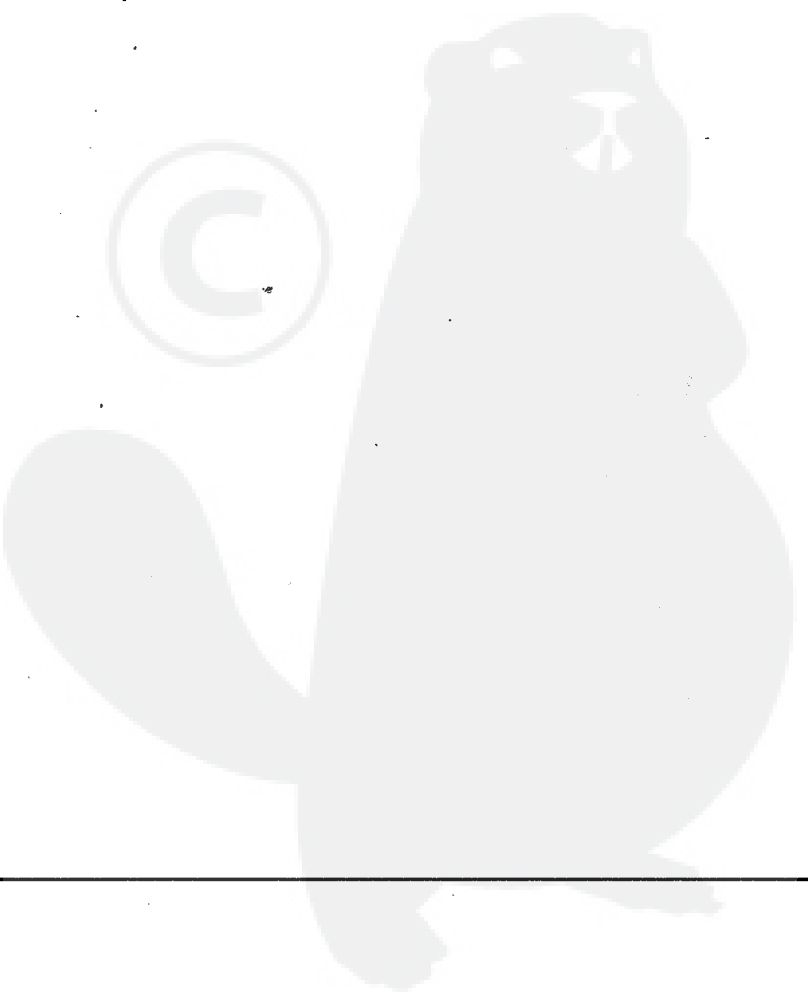
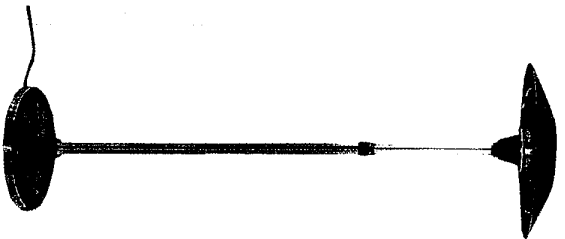




MANUEL DE L'UTILISATEUR

Parasol chauffant infrarouge

GS-PH308



Caractéristiques:

Puissance : 3000W
Tension : 230V~
Fréquence : 50Hz
Dimensions max mm. (LxIxD): 680x680x200

INSTRUCTIONS GENERALES DE SECURITE

- Lire toutes les instructions avant l'utilisation de cet appareil, et conserver cette notice pour tout besoin ultérieur.
- Utiliser seulement l'appareil sur une prise à 2 pôles + terre, 230V~/50Hz.
- Ne jamais couvrir l'appareil, car il pourrait surchauffer et générer un risque d'incendie.
- Tenir l'appareil à 1 mètre de tout objet (mur, rideaux, ...) lors de son utilisation.
- Ne jamais placer l'appareil près d'une source de chaleur radiante ou d'une prise de courant.
- Ne jamais utiliser l'appareil dans des endroits où sont stockés des liquides inflammables.
- Ne jamais utiliser l'appareil pour sécher des vêtements.
- Ne jamais introduire d'objet à l'intérieur de l'appareil, cela l'endommagera.
- Ne jamais faire fonctionner l'appareil si le cordon ou la fiche sont endommagés. Consulter un service de réparation agréé par le fabricant ou un électricien pour toute intervention.
- Cet appareil est destiné à une utilisation personnelle et non pas pour une utilisation commerciale ou industrielle.
- Utiliser cet appareil seulement comme décrit dans ce manuel. Toute autre utilisation peut provoquer des accidents.
- La cause la plus fréquente de surchauffe est le dépôt de poussières dans les grilles d'aération de l'appareil. Le nettoyer régulièrement (voir paragraphe entretien).
- Pour éviter tout risque de brûlures, Ne jamais toucher les surfaces chaudes de l'appareil.
- Pour déplacer l'appareil, mettre le commutateur sur la position 0 et utiliser la poignée à l'arrière de l'appareil.
- Utiliser l'appareil sur une surface horizontale.
- Dérouler complètement le cordon d'alimentation avant chaque utilisation.
- L'appareil ne doit jamais être utilisé à travers un prolongateur ou un tirer externe.
- Ne jamais débrancher l'appareil avant de l'avoir éteint.
- Ne jamais débrancher l'appareil de la prise de courant en tirant sur le cordon d'alimentation.
- Toujours débrancher l'appareil quand vous ne l'utilisez pas.
- Le cordon d'alimentation ne doit pas entrer en contact avec les surfaces chaudes de l'appareil.
- Ne jamais glisser le cordon d'alimentation sous un tapis ou une moquette. Le tenir à l'écart des zones de grand passage.
- Ne jamais tordre, faire de nœud ou enrouler le cordon d'alimentation autour de l'appareil, cela pourrait l'endommager.
- Ne jamais ranger l'appareil tant qu'il est encore chaud.
- Cet appareil n'est pas prévu pour être utilisé par des personnes (y compris les enfants) dont les capacités physiques, sensorielles ou mentales sont réduites, ou des personnes dénuées d'expérience ou de connaissance, sauf si elles ont pu bénéficier, par l'intermédiaire d'une personne responsable de leur sécurité, d'une surveillance ou d'instructions préalables concernant l'utilisation de l'appareil. Il convient de surveiller les enfants pour s'assurer qu'ils ne jouent pas avec l'appareil.
- Ne jamais utiliser l'appareil dans un environnement humide tels que salles de bain, piscines ou douches.
- Si le cordon d'alimentation est endommagé, il doit être remplacé par un électricien ou un réparateur agréé par le fabricant, afin d'éviter tout danger.
- Ne jamais utiliser cet appareil en plein air, ou sur des surfaces humides. Ne jamais laisser de liquide s'introduire dans l'appareil.
- Ne jamais toucher l'appareil avec des mains humides.
- Ne jamais utiliser l'appareil dans une pièce inférieure à 4m².
- * Bien que l'appareil soit destiné à une utilisation en extérieur et présente un indice de protection de résistance à l'eau IPX4, pour des raisons de sécurité, ne jamais l'utiliser sur une surface humide et ne jamais renverser d'eau dessus. Pendant une utilisation en extérieur et en cas de pluie, arrêter immédiatement l'appareil et le débrancher aussitôt.
- Sécher l'appareil entièrement avant toute utilisation.

CONSERVEZ CES INSTRUCTIONS

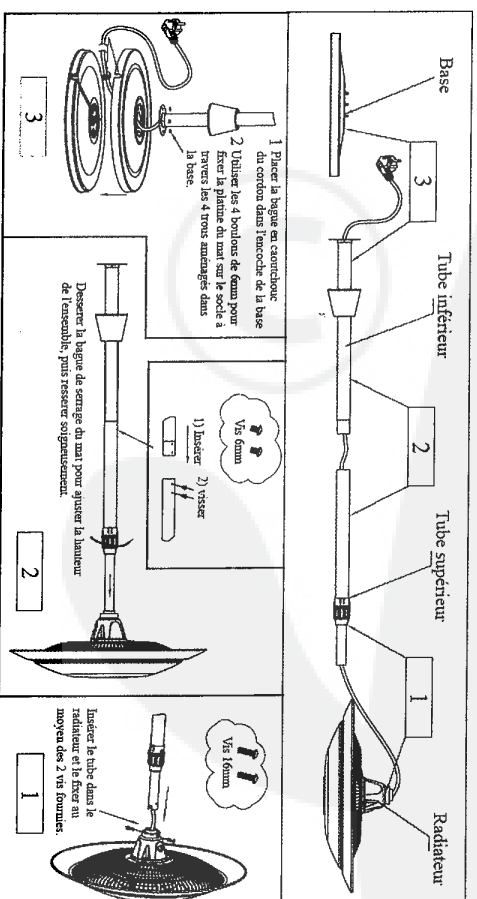
Manuel d'instructions à l'installation

Avertissement :

Sortez l'appareil de son emballage. Si une pièce venait à manquer ou était endommagée, arrêtez l'assemblage et contactez le fournisseur. Le produit doit être installé avec les vis fournies et installé par un électricien compétent. N'essayez pas de modifier ou d'installer le produit vous-même.

Montage de l'appareil :

Suivez les instructions ci-dessous pour procéder au montage du produit, après vous être assuré qu'aucun élément n'était manquant ou endommagé.



MODE D'EMPLOI

Placez l'appareil sur une surface plane et stable avant de le brancher et assurez-vous d'avoir éteint tous les emballages de l'appareil.

La puissance de l'appareil est ajustable en tirant sur la chaînette.

- La 1^{ère} traction fait fonctionner l'appareil à une puissance de 1200W.
- La 2^{ème} traction fait fonctionner l'appareil à une puissance de 1800W.
- La 3^{ème} traction fait fonctionner l'appareil à une puissance maximale de 3000W.
- La 4^{ème} traction arrête l'appareil et cesse de chauffer.

Le changement de puissance de l'appareil procède de manière cyclique.

Remplacement de l'élément chauffant

Débranchez toujours l'appareil avant de remplacer l'élément chauffant !

Toute réparation doit être effectuée par un distributeur autorisé.

Etape 1 - Retirez le chapeau de protection

Déposez le chauffage par terre, en le mettant sur un support afin de soutenir la partie supérieure.

puis dévissez les 3 boulons du capuchon de protection. Voir photo1

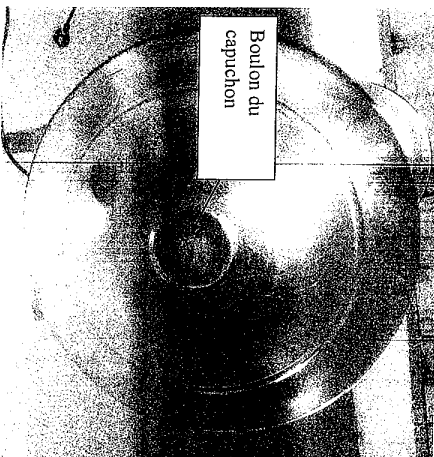
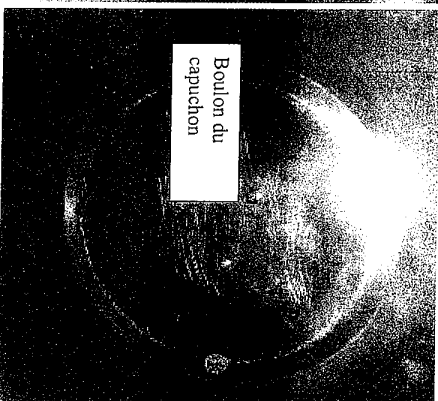


Photo1 : dévissez les boulons du capuchon



retirez le couvercle: voir photo 2

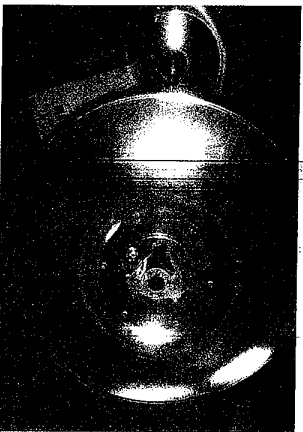


Photo 2

(4) Retirez le couvercle. Voir photo 3

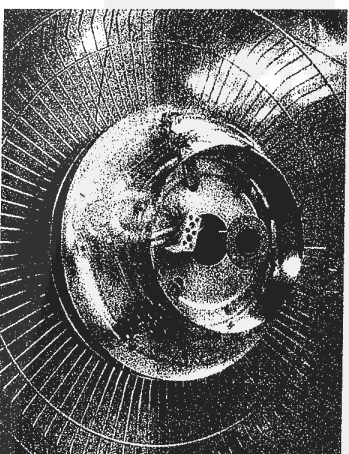
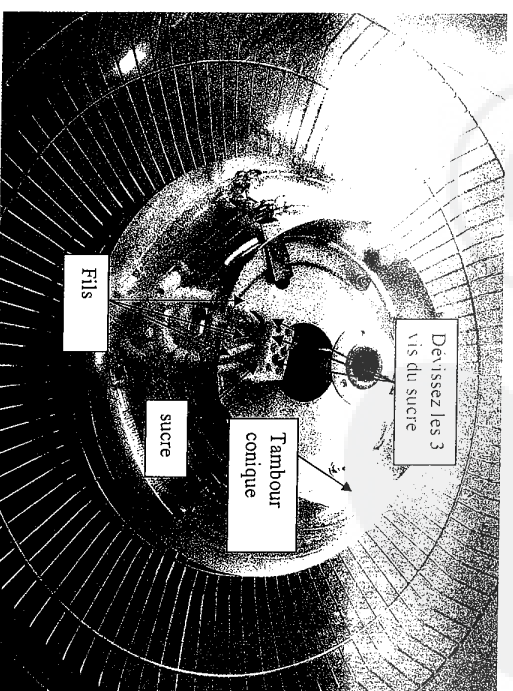


Photo 3

Step 2. Retirez l'élément chauffant

Dévissez les 3 vis du sucre (ne retirez pas les boulons !!!), retirez les fils du sucre voir photo4



- (3) Dévissez et retirez les 3 boulons du support de l'élément chauffant et retirez les deux lampes.
Voir photos

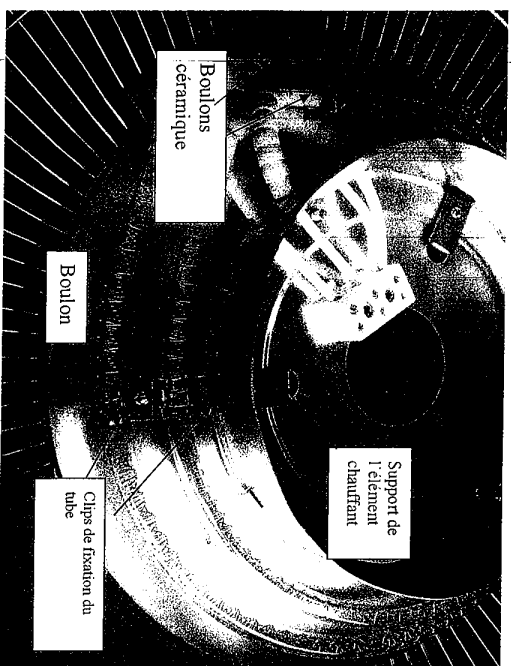


Photo 5

Etape 3, Installation du nouvel élément chauffant .

- (1) Retirez les clips de fixation des anciens éléments chauffants et installez les nouveaux éléments chauffants
- (2) Utilisez les boulons afin de fixer les clips des deux éléments chauffant – attention les fils doivent pointer vers le trou du tambour conique.
- (3) Ajustez les deux éléments chauffants dans la position du milieu
- (4) Recaliez les éléments chauffants au boulons céramique et au sucre
- (5) Attention de ne pas intervenir les branchements

Etape 4, installation du réflecteur

- (1) Remettez le couvercle sur la grille de protection
- Faites tourner le réflecteur, recclipsez les fermetures dans les ouvertures du tambour conique.

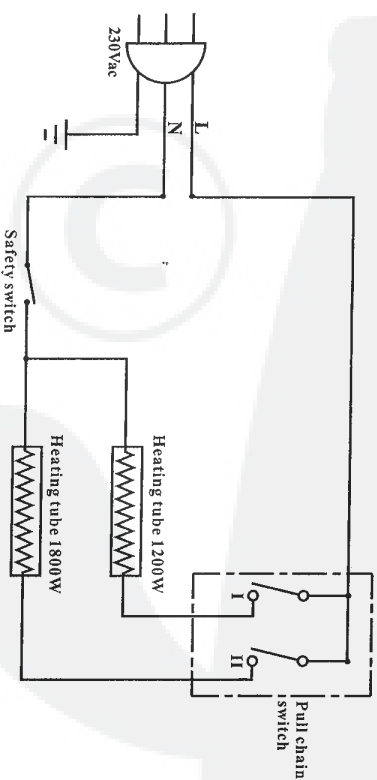
Etape 5 Installation du capuchon

- Redressez le parasol pour qu'il soit droit et remplacez le couvercle sur le déflecteur, et puis tournez le couvercle afin que les 3 trous du couvercles soient en face des trois trous du parasol
- Fixez les 3 boulons

Instruction d'entreposage

1. Lorsque le parasol ne sera pas utilisé pendant un certain temps, nettoyez-le et remisez-le dans endroit sec et propre dans son emballage d'origine.

Diagramme du circuit électrique:



ENTRETIEN DE L'APPAREIL

Généralement, l'appareil surchauffe s'il est sale. Par conséquent, il devra être nettoyé au moins une fois par trimestre.

1. Toujours débrancher le câble de sa prise électrique pour nettoyer l'appareil. La poussière accumulée par la lumière peut être enlevée grâce à un chiffon doux ou un aspirateur.
2. Essayez occasionnellement les surfaces extérieures du radiateur avec un chiffon humide (non mouillé) avec l'aide d'un détergent doux et de l'eau.
3. L'opération doit être effectuée par un représentant de l'usine.
4. N'essayez pas d'ouvrir le boîtier vous-même. Le faire pourrait endommager l'appareil et vous blesser.

Attention : Ne laissez pas l'eau s'infiltrer dans le radiateur. Cela pourrait provoquer incendie ou choc électrique. Après avoir nettoyé, remettez la grille de sécurité à sa place d'origine. Séchez le boîtier entièrement avant de manœuvrer l'appareil.

