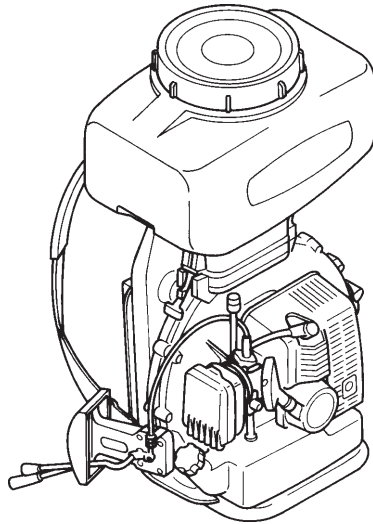


ECHO[®]

F FRANÇAIS



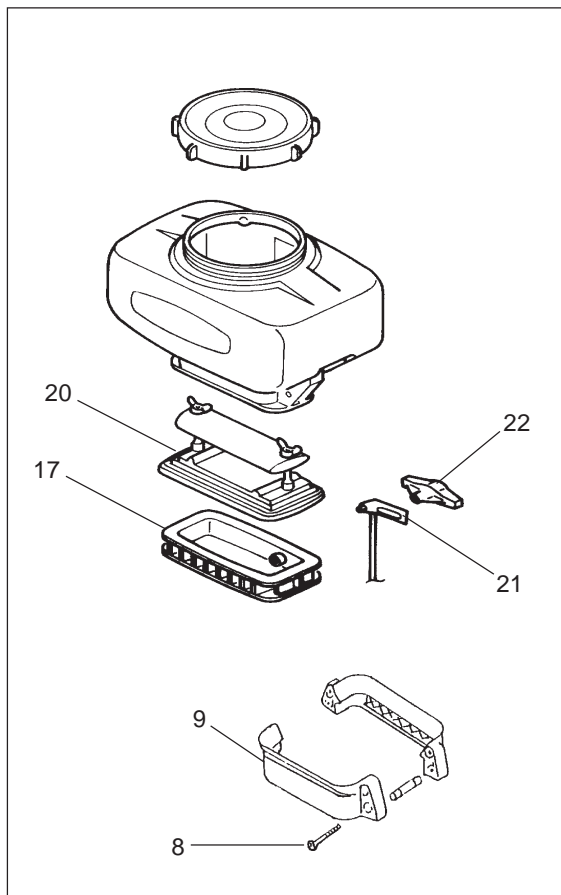
MONTAGE DU DISPOSITIF DE POUDRAGE

DMAD-4610

CE

POUDRAGE

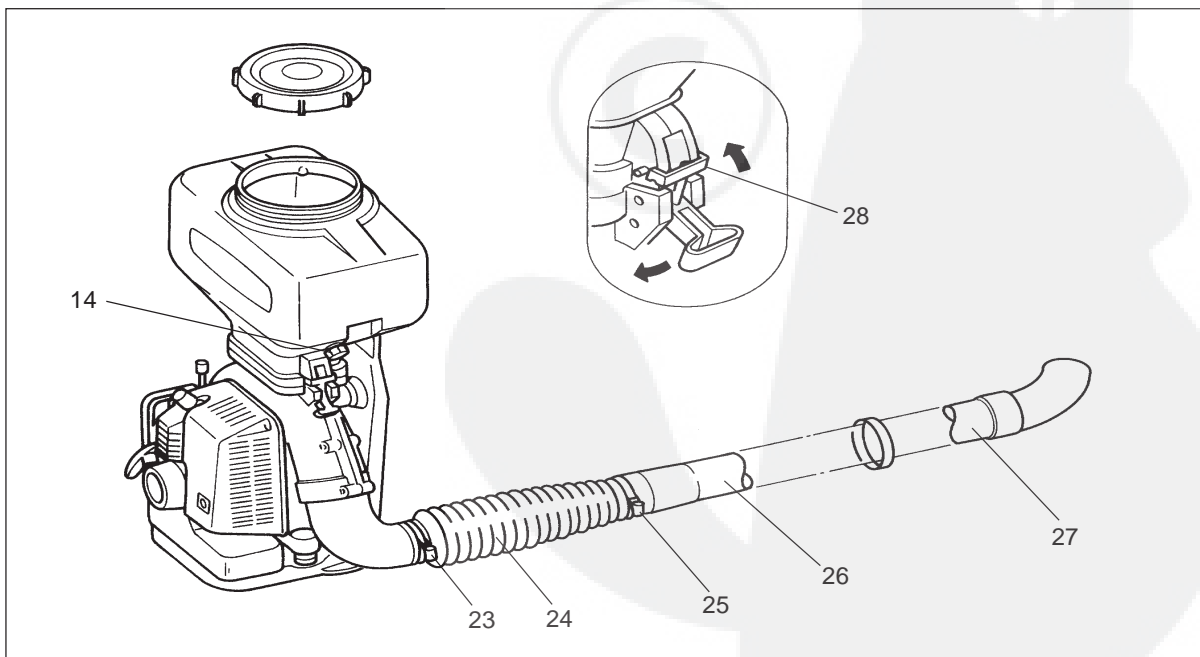
RÉSERVOIR COMPLET



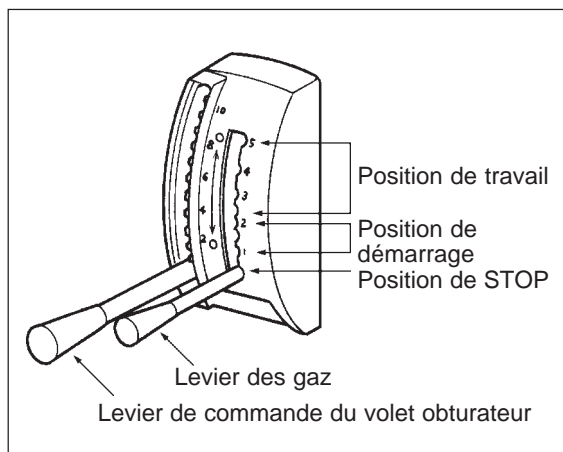
PIECES POUR POUDRAGE

- 8. vis
- 9. support
- 14. bouchon
- 17. support
- 20. volet complet
- 21. levier de contrôle de volet
- 22. écrou
- 23. collier
- 24. tuyau flexible
- 25. collier
- 26. tube droit
- 27. tube droit
- 28. attache

RACCORDEMENT DES TUBES



POUDRAGE



Remplissage du réservoir à produit chimique

1. Fermez le volet obturateur en plaçant le levier de contrôle en position basse.
2. Remplissez le réservoir avec le produit.
3. Serrez bien le couvercle du réservoir pour éviter toute fuite de produit.

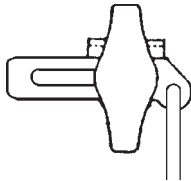
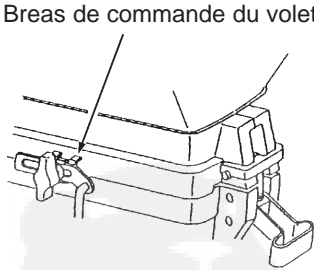
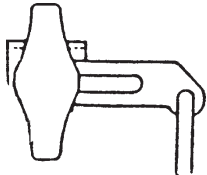
REMARQUE

Avant de démarrer le moteur, assurez-vous que le levier de contrôle du volet obturateur est bien en position basse.

Position du levier des gaz

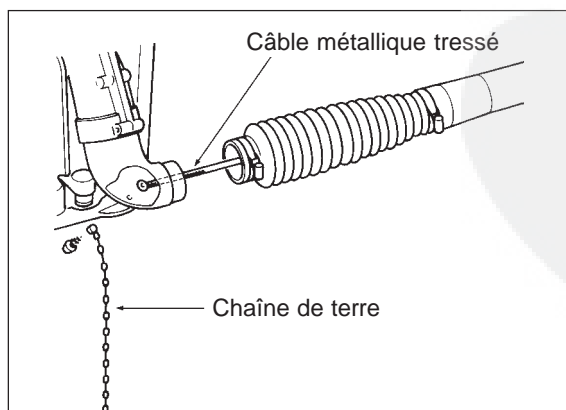
Assurez-vous que le volet obturateur est bien fermé et placez le levier des gaz sur la position de travail (placez le levier des gaz à un cran intermédiaire entre les crans 2 - 5).

RÈGLAGE DU DEBIT DE POUDRE OU GRANULE

Position du bras de commande de volet	Utilization	
	Engrais. Ouvrez complètement le volet en plaçant le levier de commande du volet en position HAUTE pour un débit maximum de produit	 Bras de commande du volet
	Poudre et Granulés Ouvrez partiellement le volet en plaçant le levier de commande du volet en position moyenne ou basse pour un débit faible	

REMARQUE

Un réglage précis peut être effectué en déplaçant le levier de commande du volet en fonction des besoins.



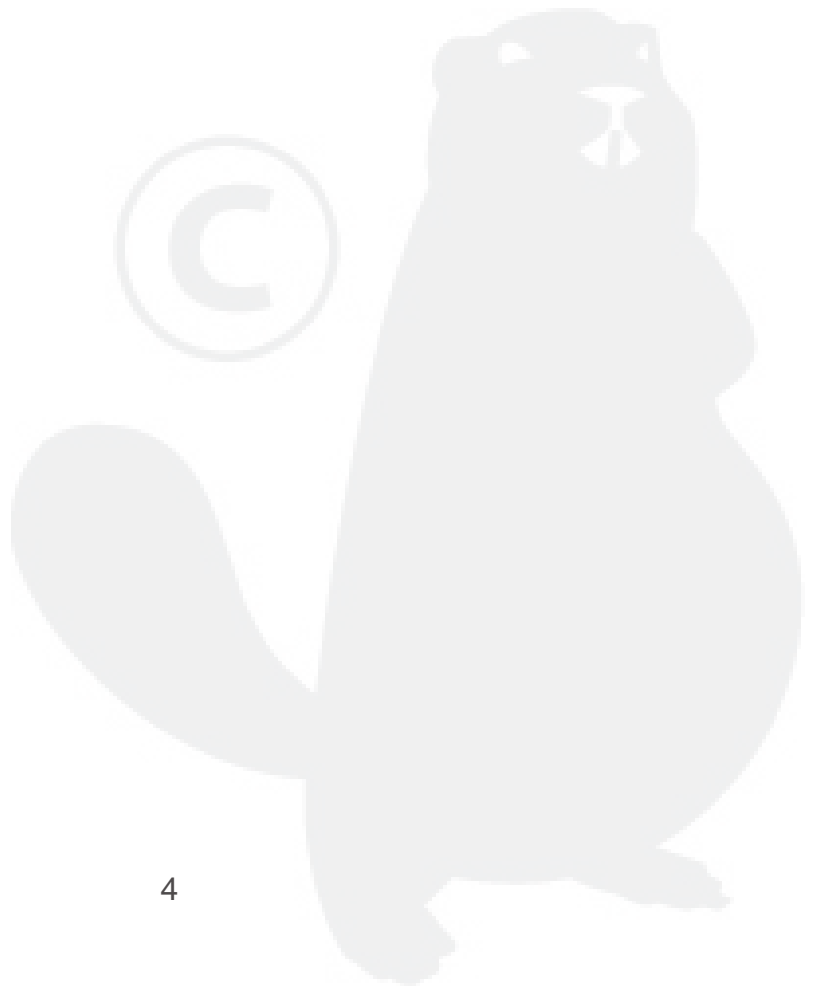
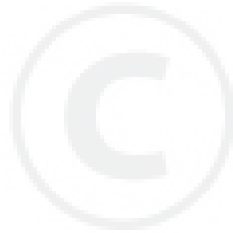
ÉLECTRICITÉ STATIQUE

Dans certaines conditions au cours d'opération de poudrage ou de dispersion de granulés, vous pouvez ressentir des décharges d'électricité statique.

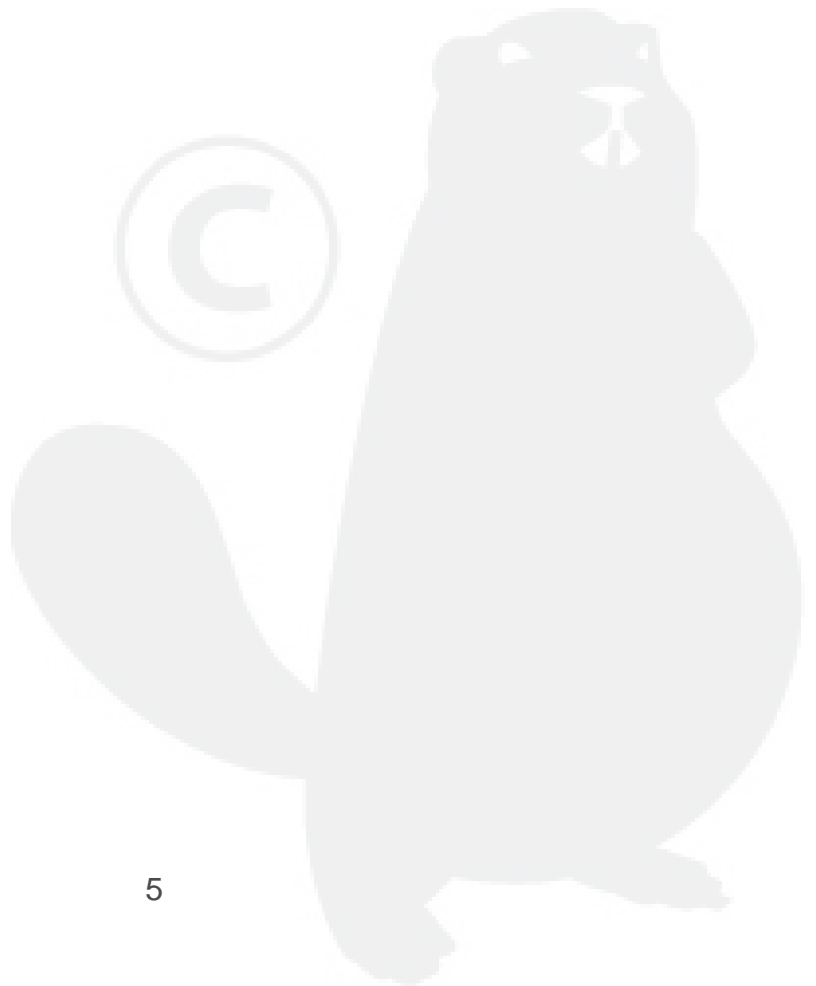
Elles ne sont pas dangereuses pour votre santé mais sont désagréables.

Une chaîne de terre disponible en option peut vous être fournie par votre revendeur ECHO pour éliminer l'électricité statique.

MÉMORANDUM



MÉMORANDUM





KIORITZ CORPORATION

7-2 SUEHIROCHO 1-CHOME, OHME, TOKYO 198-8711, JAPON
Téléphone: 81-428-32-6118. Télécopieur: 81-428-32-6145.



ECHO®



898615-15610
X750102-4500

© 2000  **KIORITZ CORPORATION**