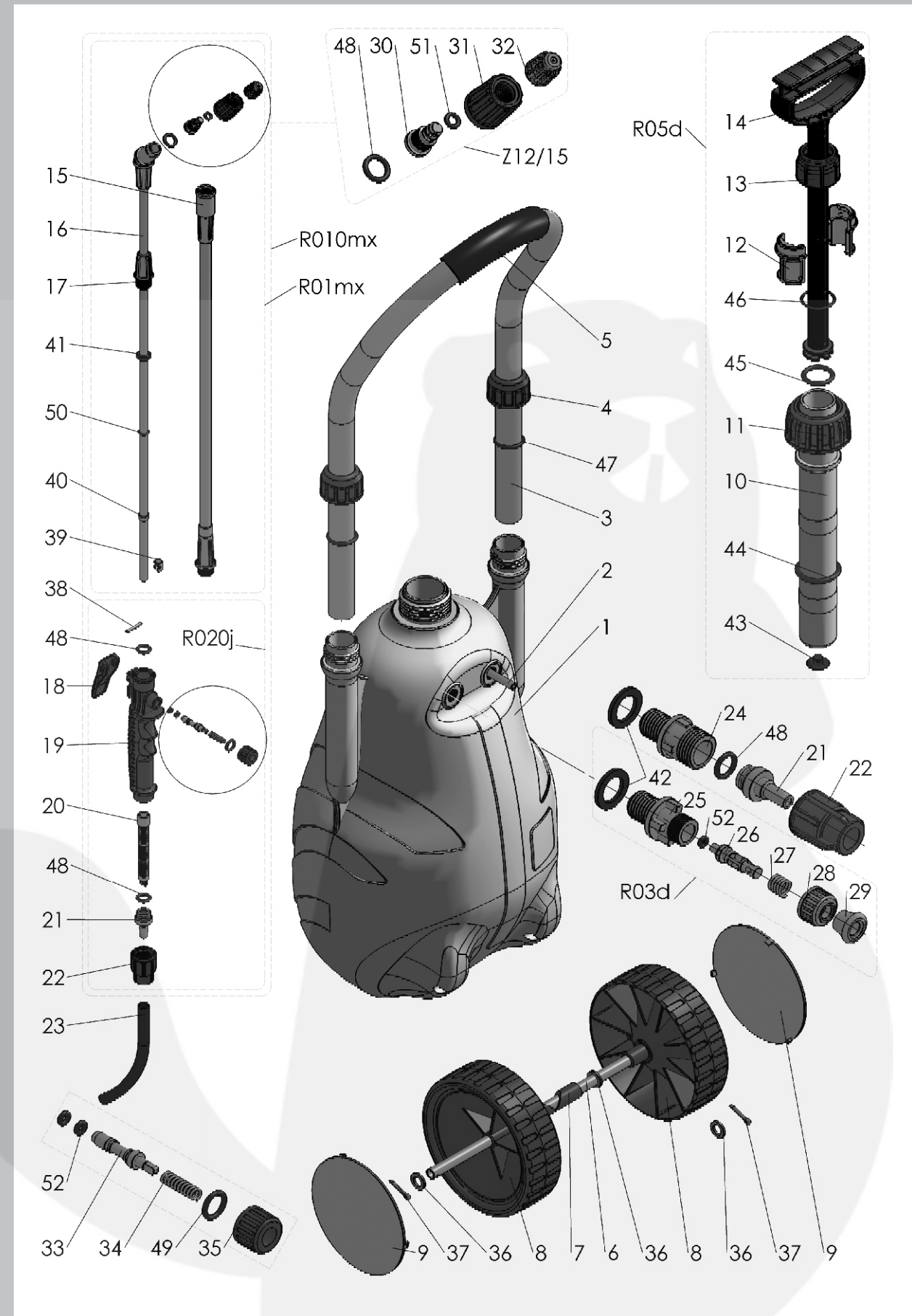




Lanca teleskopowa z rączką / Telescopic lance with handle / Телескоп. штанга с рукояткой / Lance télescopique avec poignée	R010mx
Lanca teleskopowa bez rączki / Telescopic lance without handle / Телескоп. штанга без рукоятки / Lance télescopique sans poignée	R01mx
Zawór bezpieczeństwa / Safety valve / Предохранительный клапан / Soupape de sécurité	R03d
Zestaw końcówka lancy z MR1,5 / Lance tip with nozzle MR1.5 / Наконечник для штанги с MR1,5 / Pointe de la lance avec MR 1,5	Z12/15
Rączka lancy zintegrowana z zaworem dozującym kpl. / Feeding valve integrated with handle / Компл. рукоятка штанги интегрированная с дозирующим клапаном / Poignée de la lance intégrée avec soupape de distribution	R020j
Pompa kompletna / Complete pump / Комплектный насос / Pompe complète	R05d
1 Zbiornik MX 20 / Container MX 20 / Бачок MX 20 / Réservoir MX20	R170mx
2 Rurka zasysająca / Sucking pipe / Трубка засасывающая жидкость / Tube d'aspiration	M08-20
3 Uchwyt do MX 20 / Grip for MX20 / Рукоятка для MX 20 / Griffes pour MX 20	M20
4 Nakrętka uchwytu / Grip's nut / Гайка рукоятки / Écrou d'une griffe	R173mx
5 Nakładka uchwytu / Grip's overlay / Накладка рукоятки / Eclisse d'une griffe	M25
6 Oś 37cm / Axis / Ось / Axe 37 cm	M17s12
7 Tulejka dystansowa / Spacing sleeve / Дистанционная втулка / Douille d'écartement	M24
8 Kółko / Wheel / Колесо / La roue	R172mx
9 Dekielek kółka / Wheel's cap / Крышка колеса / Cuvette de roue	R171mx
10 Cylinder pompy / Pump cylinder / Цилиндр насоса / Barillet de pompe	R19f
11 Nakrętka zbiornika / Container cap / Гайка бачка / Écrou du réservoir	R15
12 Półtulejka tłoczyska / Piston half-case / Половина втулки поршня / Barre douille d'une tige de piston	R147
13 Nakrętka pompy / Pump nut / Гайка насоса / Écrou de pompe	R12a
14 Tłoczek pompy / Pump piston / Поршень насоса / Tige de piston de pompe	R20u
15 Lanca obtrysk., fi 12 mm / Lance pipe., fi 12 mm / Штанга, fi 12 mm / Lance, fi 12mm	R73nx50
16 Lanca obtrysk., fi 8 mm / Lance pipe., fi 8 mm / Штанга, fi 8 mm / Lance, fi 8mm	R73mx60
17 Tulejka zaciskowa, fi 8 mm / Clasp faucet, fi 8 mm / Зажимная втулка, fi 8 mm / Douille de serrage	R103
18 Przycisk zaworu dozującego / Feeding valve trigger / Кнопка дозирующего клапана / Bouton de soupape de dosage	R44
19 Rączka lancy / Lance handle / Рукоятка штанги / Poignée de la lance	R02j
20 Filtrerek / Filter / Фильтр / Le filtre	R40
21 Końcówka węży, sztucerek / Hose end piston / Патрубок шланга / Le bout de tuyau	R81e
22 Nakrętka węży / Hose nut / Гайка шланга / Écrou de tuyau	R80e
23 Wąż / Hose / Шланг / Tuyau	R011d
24 Króciec przewodu / Hose stub pipe / Патрубок шланга / Le riquage	R82c
25 Korpus zaworu bezpieczeństwa / Safety valve body / Корпус предохранительного клапана / Corps de soupape de sécurité	R82d
26 Zawór bezpieczeństwa - popychacz / Safety valve - shank / Стержень предохран. клапана / Soupape de sécurité - poussoir	R98
27 Sprężynka / Spring / Пружина / Ressort	R13n
28 Nakrętka M-16 / Nut M-16 / Гайка M-16 / Écrou M-16	R26
29 Zawór bezp. - uchwyt / Safety valve - handle / Ручка предохран. клапана / Soupape de sécurité - griffe	R100
30 Rdzeń dyszy / Nozzle nucleus / Стержень форсунки / Tuyère a noyau central	R114
31 Nakrętka dyszy / Nozzle nut / Гайка форсунки / Écrou de tuyère	R64
32 Nakrętka dyszy 1.5 do MR / Nozzle 1.5 nut for MR / Гайка форсунки 1.5 для MR / Écrou de tuyère 1.5 à MR	R115_1.5
33 Tłoczek / Piston / Поршень / Piston	R43
34 Sprężynka / Spring / Пружина / Ressort	R48a
35 Nakrętka bez otworu / Nut without hole / Гайка без отверстия / Écrou sans trou	R50
36 Podkładka fi 12 mm / Washer fi 12 mm / Подкладка fi 12 mm / Cale fi 12 mm	
37 Zawlecza / Cotter / Шпильки / Goupille fondue	
38 Pręt mosiężny, fi 3 mm / Brass bar, fi 3 mm / Латунный прут, fi 3 mm / Barre en laiton, fi 3 mm	M11
39 Pierścień zapinka lancy / Lance ring clasp / Цепной замок штанги / Vague de serrage de la lance	R107
40 Tulejka teleskopu / Telescope ring faucet / Втулка телескоп. Штанги / Douille télescopique	R10
41 Pierścień zaciskowy / Clasp ring / Зажимное кольцо / Vague de serrage	R106
42 Uszczelka 16x24 / Seal 16x24 / Прокладка 16x24 / Garniture d'étanchéité 16x24	R17
43 Grzybek gumowy / Pump rubber valve-cap / Запорный клапан насоса / Soupape en caoutchouc	R24
44 O-ring 38x5	R14
45 O-ring 28x4	R22
46 O-ring 28x2	R22a



47 O-ring 24,99x3,53	R27
48 O-ring 11,3x2,4	R47c
49 O-ring 10x2	R41
50 O-ring 8x2	R108
51 O-ring 5,3x2	R116
52 O-ring 3x2	R42

pieczęć sprzedawcy i data stamp
 of the retailer and the date
 печатъ продавца
 и дата
 Le cachet du vendeur et la date

opis wady description
 of the fault описание
 дефектов
 Description du défaut

data naprawy date of the repair
 date of the repair
 дата ремонта

KARTA GWARANCYJNA
 GUARANTEE CARD
 ГАРАНТИЙНЫЙ ТАЛОН
 GARANTIE



