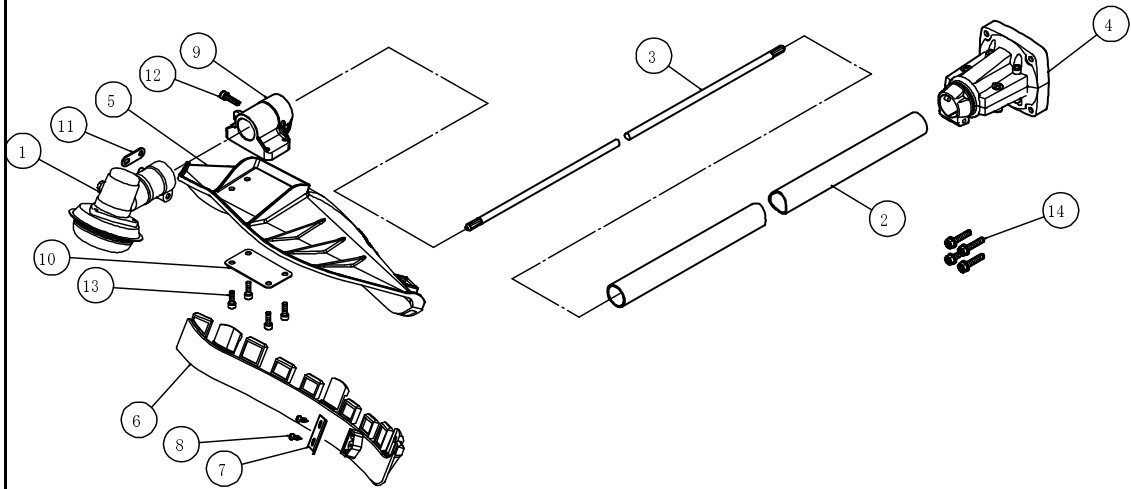
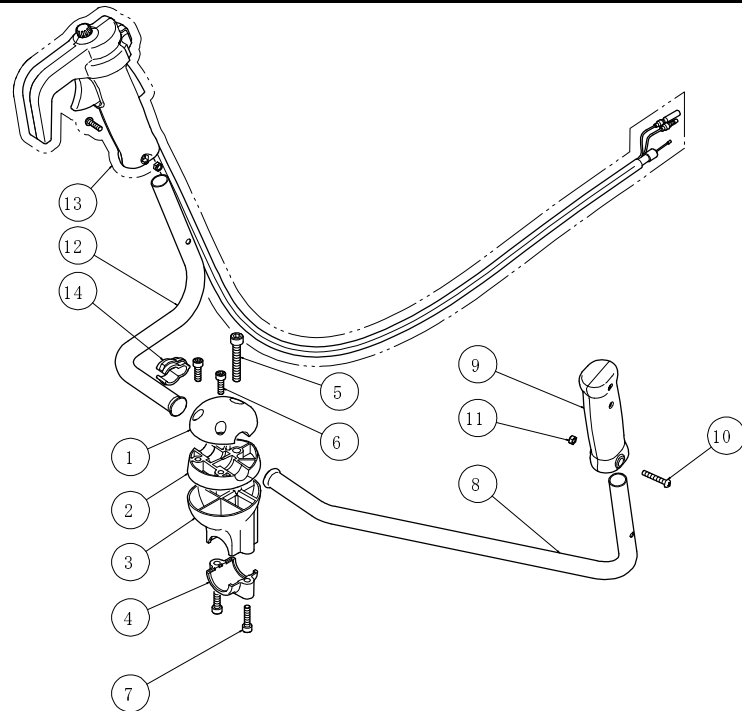


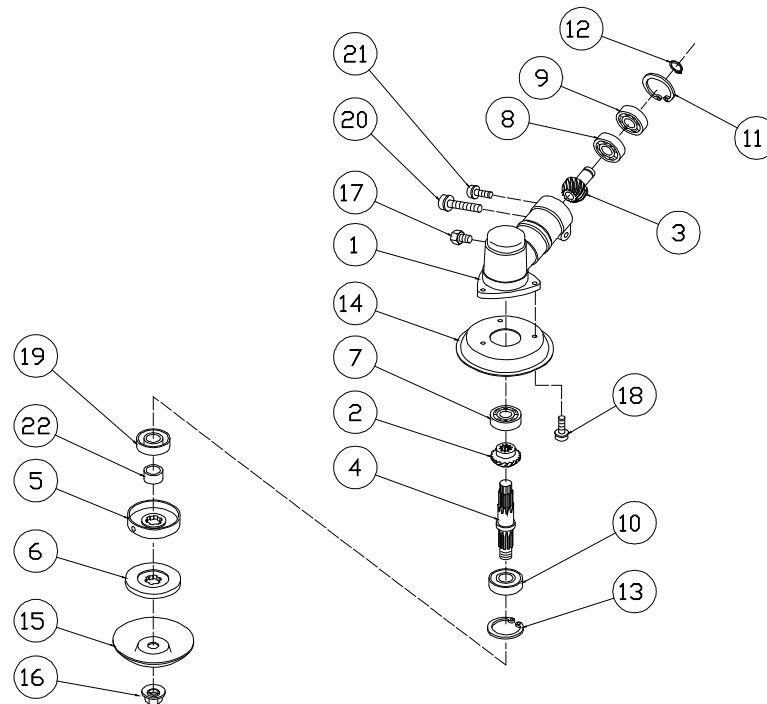
REF No.	CODE	品名	NAME	QTY	REMARKS
1	800204912	サオフセット	SHAFT SET	1	28
2	800204770	ハンドルセット	HANDLE SET	1	W type
3	800200069	ホウシンゴム	HANDLE DAMPER	1	for 28
4	801675731	ワイヤガイド	WIRE GUIDE	2	for 28
5	801675729	ベルトカケカク	HANGER STRAP STEM	1	for 28
6	800200001	ナベコネジ	SCREW	2	M6×12 (+)2P
7	800202426	ベルトクミ	HARNES ASSY	1	
8	800200380	ラベル	LABEL	1	178×35 PL
9	800204913	ラベル	LABEL	1	86×20 CE08
10	800205020	ラベル	LABEL	1	55×20 Model+dB+「BRUSH CUTTER」
11	800201167	ラベル	LABEL	1	143×29 MARUNAKA
12	800204464	ラベル	LABEL	1	Φ20 Made in Japan
13	801688381	アイプロテクタ	EYE PROTECTOR	1	
14	800200023	スパナ	SPANNER	1	10×8
15	800200022	スパナ	SPANNER	1	#4
16	800200042	スパナ	SPANNER	1	#5
17	800200043	スパナ	SPANNER	1	#6
18	801689042	スパナ	SPANNER	1	13×19
19	800200511	プロテクタ	PROTECTOR	2	1Set
20	800200556	チューブ	TUBE	1	Φ13×120
21	801689082	フクロ	BAG	1	82×60
22	800200025	フクロ	BAG	1	118×168
23	800200026	フクロ	BAG	1	370×270
24	800204914	セツメイシヨ	MANUAL	1	A4



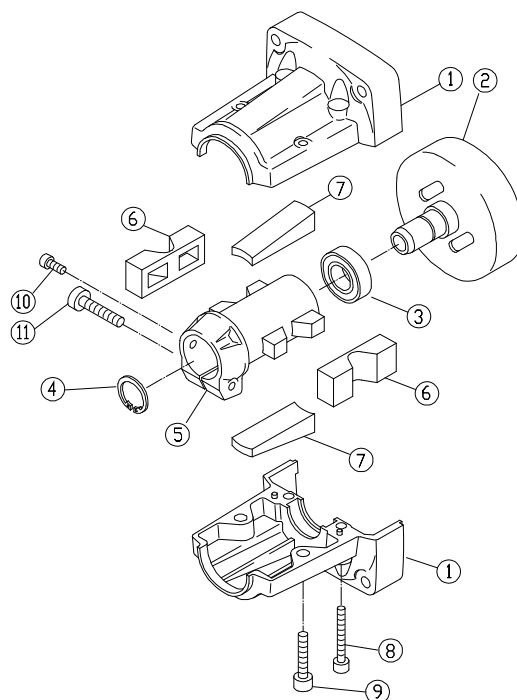
REF No.	CODE	品名	NAME	QTY	REMARKS
	800204912	サフトセット	SHAFT SET	1	28
1	801675726	ギヤケースクミ	GEAR CASE ASSY	1	for 28
2	801675727	ハイクミ	DRIVE SHAFT HOUSING ASSY	1	$\phi 28 \times 1545$
2, 1	801675728	ハイクミ	DRIVE SHAFT HOUSING	1	$\phi 28 \times t2.0 \times 1545$
2, 2	800201764	ホウシソコム	METAL CUSHION	6	C-28
2, 3	800200029	ジクウケ	OIL METAL	6	$\phi 8 \times \phi 14 \times 10$
3	801698906	ドライブシャフト	DRIVE SHAFT	1	$\phi 8 \times 1590$
4	800203243	クラッチケースクミ	CLUTCH CASE ASSY	1	for 28
5	800205017	プロテクタ	SAFETY GUARD	1	$393 \times 236 \times 92$
6	800201971	プロテクタ	SAFETY GUARD	1	$415 \times 24 \times 67$
7	800201972	カッター	CUTTER	1	$38 \times 31.7 \times t1$
8	800200460	タツヒソネジ	SCREW	2	#4 $\times 12 (+)$ 2P
9	800204576	プロテクタホルダ	SAFETY GUARD HOLDER	1	for 28
10	800204580	プロテクタホルダ	SAFETY GUARD HOLDER	1	$72 \times 40 \times t1.5$
11	801675703	コネクタ	CONNECTOR	1	$35 \times 12 \times t1.5$
12	800200012	キャップボルト	CAP BOLT	1	M5 $\times 20$
13	800200013	キャップボルト	CAP BOLT	4	M5 $\times 16$
14	800200035	ロックボルト	BOLT	4	M6 $\times 30 (+)$ 3P



REF No.	CODE	品名	NAME	QTY	REMARKS
	800204770	ハンドルセット	HANDLE SET	1	W type
1	800202149	ハンドルホルダー	HANDLE HOLDER	1	for 19
2	800202150	ハンドルホルダー	HANDLE HOLDER	1	for 19
3	801675714	ハンドルホルダー	HANDLE HOLDER	1	
4	801675715	ハンドルホルダー	HANDLE HOLDER	1	
5	800200037	キャップボルト	BOLT	1	M8×50
6	800200038	キャップボルト	BOLT	2	M6×20
7	800200039	キャップボルト	BOLT	2	M6×25
8	801675716	ハンドル	HANDLE	1	φ 19.1×t1.2 LEFT
9	801655825	グリップクミ	GRIP ASSY	1	
10	800203739	ナベコネジ	SCREW	2	M5×30(+)
11	800201048	ロックナット	NUT	2	M5
12	801675717	ハンドル	HANDLE	1	φ 19.1×t1.2 RIGHT
13	801675718	スロットレバークミ	THROTTELE LEVER ASSY	1	
14	801675722	ワイヤガイド	WIRE GUIDE	1	for 19



REF No.	CODE	品名	NAME	QTY	REMARKS
	801675726	ギヤケーススミ	GEAR CASE ASSY	1	for 28
1	801676377	ギヤケース	GEAR CASE	1	for 28
2	801676378	ギヤ	BEVEL GEAR	1	
3	801676379	ピニオン	PINION	1	
4	801676380	ギヤシャフト	GEAR SHAFT	1	
5	801676381	カリホルダ	HOLDER(A)	1	
6	801676382	カリホルダ	HOLDER(B)	1	
7	800045130	ベアリング	BEARING	1	6001
8	800045130	ベアリング	BEARING	1	6001
9	800045510	ベアリング	BEARING	1	6001Z
10	801676383	ベアリング	BEARING	1	6202
11	800083170	トメワ	STOP RING	1	28
12	800082030	トメワ	STOP RING	1	12
13	801668111	トメワ	STOP RING	1	35
14	801676385	ギヤケースカバー	GEAR CASE COVER	1	$\phi 44 \times \phi 88 \times t1$
15	801676373	ナットカバー	NUT COVER	1	$\phi 10 \times \phi 73 \times t1.5$
16	801676374	ユルミトメナット	NUT	1	M10 $\times$ 1.25
17	800010505	ロックボルト	BOLT	1	M6 $\times$ 8
18	801676360	ナベコネジ	SCREW	3	M4 $\times$ 8(+) 2P
19	801676386	オイルシール	OIL SEAL	1	TC22 $\times$ 35 $\times$ 7
20	801676376	キャップボルト	CAP BOLT	1	M6 $\times$ 30 2P
21	801676363	キャップボルト	CAP BOLT	1	M5 $\times$ 10 2P
22	801676387	カラー	COLOR	1	$\phi 15 \times \phi 22 \times 9.5$



REF No.	CODE	品名	NAME	QTY	REMARKS
	800203243	クラッチケースミ	CLUTCH CASE ASSY	1	for 28
1	800202144	クラッチケース	CLUTCH HOUSING	1	94.35×92×46
2	801688365	クラッチドラム	CLUTCH DRUM	1	φ 78
3	800203239	ベアリング	BEARING	1	6002ZZ
4	800200006	トメワ	STOP RING	1	S-15
5	800202146	クラッチケースホルダ	CLUTCH HOUSING HOLDER	1	for 28
6	801693572	ホウシコム	HOUSING DAMPER	2	20×50×13
7	801652258	ホウシコム	HOUSING DAMPER	2	
8	800200032	キャップボルト	CAP BOLT	2	M5×30
9	800200033	キャップボルト	CAP BOLT	2	M6×25
10	800200034	ナハコネシ	SCREW	1	M5×10 (+)2P
11	800200035	ロツカボルト	BOLT	1	M6×30 (+)3P