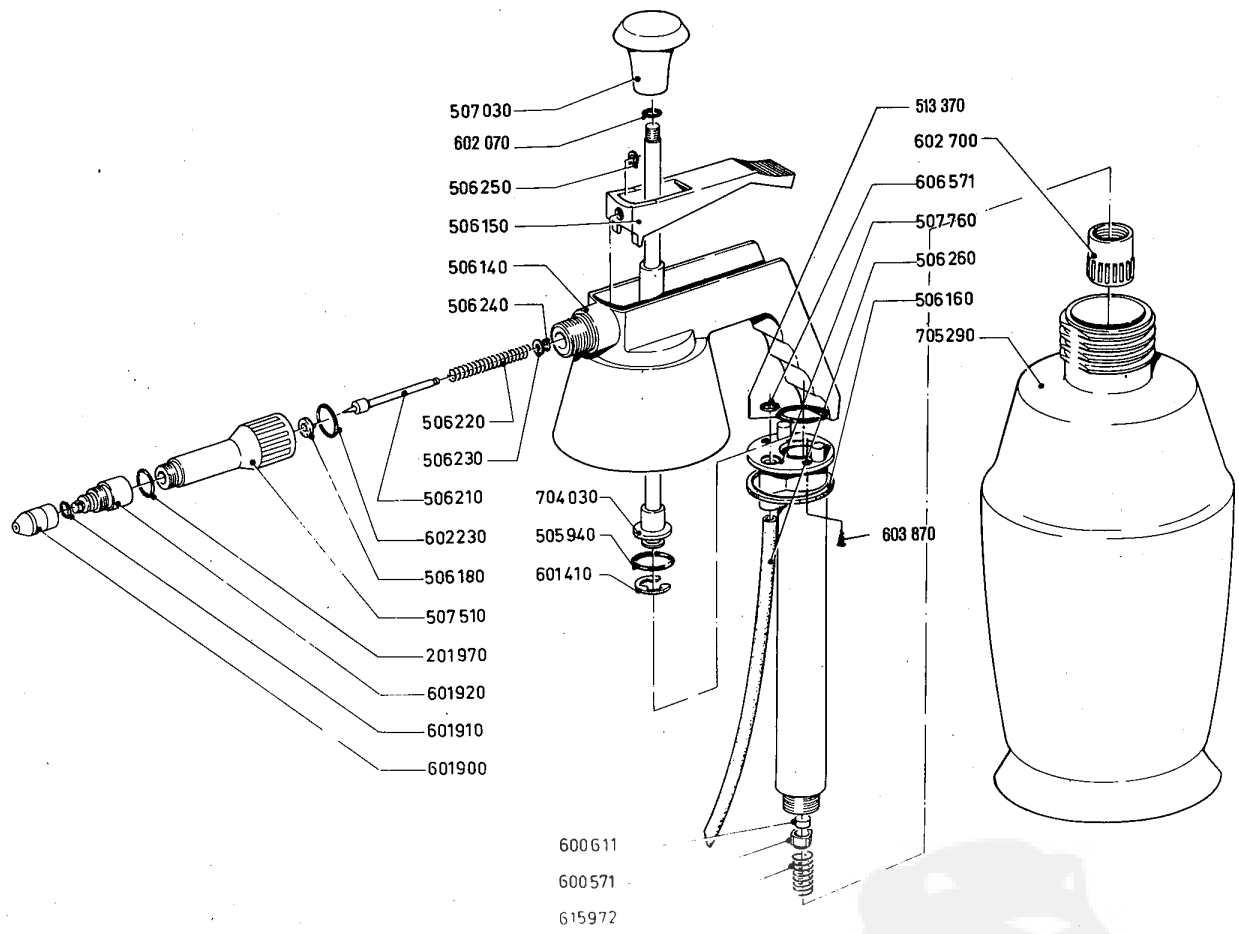


GLORIA
Sprüh- und Gartengeräte Service

Reparaturanleitung

Typ: Feinsprüher 228
 (neue Ausführung ab 19.2.1979)

Nr.: 228 - 2 - 01
 Ersatz für Nr.: 228-2-00
 Blatt: 2
 best. aus: 4 Blatt
 Datum: 1.3.1979



Best.-Nr.	Bezeichnung	Best.-Nr.	Bezeichnung
201 970	O-Ring 6 x 2	602 230	O-Ring 13 x 2
505 940	O-Ring 13 x 3	602 700	Ventilkappe
506 140	Ventilkörper	603 870	Schraube (2x)
506 150	Drucktaste	606 571	O-Ring \varnothing 3,3 x \varnothing 2,5 bis 19.2.79
506 160	Behälter-Dichtung	615 972	Ventilfeder
506 180	Dichtung \varnothing 3,5 x \varnothing 8,5 x 1,5	701 980 *	Ventilkegel m. Ventilstift
506 210	Ventilbolzen	703 790 *	Pumpenrohr kompl.
506 220	Ventilfeder	704 030	Kolbenstange mit Kolben und Sicherheitsventil
506 230	Scheibe \varnothing 3,6 x \varnothing 8 x 0,5	704 050 *	Düse kompl.
506 240	Flachdichtung 8,8 x 3,2 x 2	705 250 *	Spritzrohr kompl.
506 250	Sicherungsring 3,2	705 290	Behälter kompl.
506 260	Steigrohr 5 x 1 x 210 lg.	951 140 *	Satz Dichtungen
507 030	Pumpengriff		
507 510	Spritzrohr		
507 760-05	Pumpenrohr bis Anfang 1979		
507 760-06	Pumpenrohr ab Anfang 1979		
513 370	Formdichtung ab 19.2.1979		
600 571	Ventilkegel		
600 611	Ventilstift		
601 410	Sicherungscheibe		
601 900	Düse		
601 910	O-Ring 4 x 2		
601 920	Drallkörper		
602 070	Dichtung		