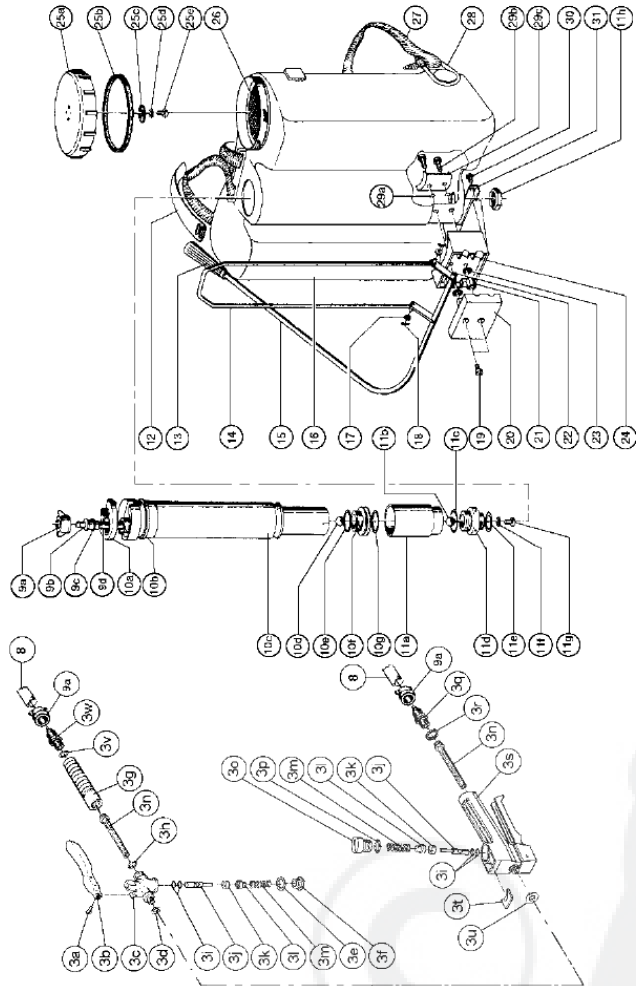


Kolbenrückensprühgerät 2010

- 9a = 511930
- 9b = 513410
- 9c = 201970
- 9d = 511910
- 10a = 511920
- 10b = 511950

- 10c = 708050
- 10d = 632770
- 10e = 604030
- 10f = 511810
- 10g = 606740
- 11a = 511880
- 11b = 632770
- 11c = 604030
- 11d = 511890
- 11e = 624070
- 11f = 604020
- 11g = 603810
- 11h = 512120

- 25a = 538937
- 25b = 538952
- 25c = 539102
- 25d = 506230
- 25e = 600030
- oooooooooooooooo
- Kit = 726434



- 29a = 201970
- 29b = 601480
- 29c = 512070

- 9a-11h = 720560

- 3i = 606571
- 3j = 607472
- 3k = 602070
- 3l = 602570
- 3m = 612071
- 3n = 613320
- 3o = 536900
- 3p = 512670
- 3q = 538600
- 3r = 512670
- 3t = 536870
- 3u = 617070
- oooooooooooooooo
- Kit = 726004

- 1a = 701310
- 1b = 617070
- 1c = 606271
- 1d = 634870
- oooooooooooooooo
- Kit = 700220



Kolbenrückensprühgerät 2010

Pos.	Best.-Nr.	Bezeichnung
1a-d	706 500.0000	SB Spritzrohr kpl. (gebogen)
1c-d	725 830.0000	SB Düse kpl. (Ø 1mm)
3a-n	709 600.0000	Schnellschlußventil kpl. (Messing) ohne Schlauchtülle
3i-m	727 204.0000	Innenteile für SSV
3i-u	726 004.0000	Schnellschlußventil kpl. (Kunststoff)
3v-w, 9a	716 770.0000	Schlauchtülle kpl.
3q-r	726 027.0000	Schlauchtülle kpl.
3n	613 320.0000	Filtersieb Maschenweite 0,8 mm
-	724 460.0000 *	Filtersieb Maschenweite 0,425 mm
-	706 560.0000 *	SB Satz Dichtungen für SSV
-	711 590.0000 *	SB Satz Dichtungen für 2010
8	725 900.0000	SB Spritzschlauch (1,20m)
9a	511 930.0000	Flügelmutter
9a-c	716 770.0000	Schlauchtülle kpl.
9d	511 910.0000	Steigrohr
9a-d	709 470.0000	Steigrohr mit Schlauchtülle
10a-g	726 885.0000	Pumpengehäuse kpl.
11a-h	726 886.0000	Zylinder kpl.
11h	512 120.0000	Sechskantmutter
12	726 487.0000	Tragriemenpolster
13	512 030.0000	Handgriff
14	511 970.0000	Drahtbügel (nur in Verbindung mit 2x Pos.17, 18)
15	708 090.0000	Pumpenhebel (nur in Verbindung mit 2x Pos.17, 18)
16	539 092.0000	Behälter (neue Ausführung)
17	608 540.0000	Scheibe A 5,3
18	604 090.0000	Splint 2,5 x 10
19	603 940.0000	Linsenschraube
20	514 650.0000	Führungsschale
21	512 050.0000	Verbindungsniessel
22	525 230.0000	Verschlußstopfen
23	604 760.0000	Fächerscheibe
24	511 960.0000	Konsole
25a-e	726 434.0000	Behälterdeckel kpl. (neue Ausführung)
25b	538 952.0000	Flachdichtung Ø124 x Ø109 x 3
25c	539 102.0000	Topfmanschette
25d	506 230.0000	Scheibe 5,7
25e	600 030.0000	Kerbnagel
26	601 340.0000	Sieb
27	513 420.0000	Tragriemengurt
28	708 560.0000	Gurtschnalle kpl.
29a-c, 21, 23	726 887.0000	Halteplatte kpl.
30	604 460.0000	Schraube
31	514 760.0000	Winkel
32	720 560.0000 *	Pumpe kpl.
34	971 630.0000 *	Aufkleber
35	969 710.0000 *	Aufkleber
36	711 880.0000 *	Spritzleitung mit Spritzrohr kpl. (Kunststoffschnellschlußventil)
37	708 160.0000 *	Verschlußdeckel kpl. (alte Ausführung)
	605 830.0000	Spritzschlauch (Meterware)
	955 030.0000	Karton mit Druck
	974 715.0000	Bedienungsanleitung
	974 719.0000	Ersatzteilliste
		SB = SB-verpackt * nicht abgebildet