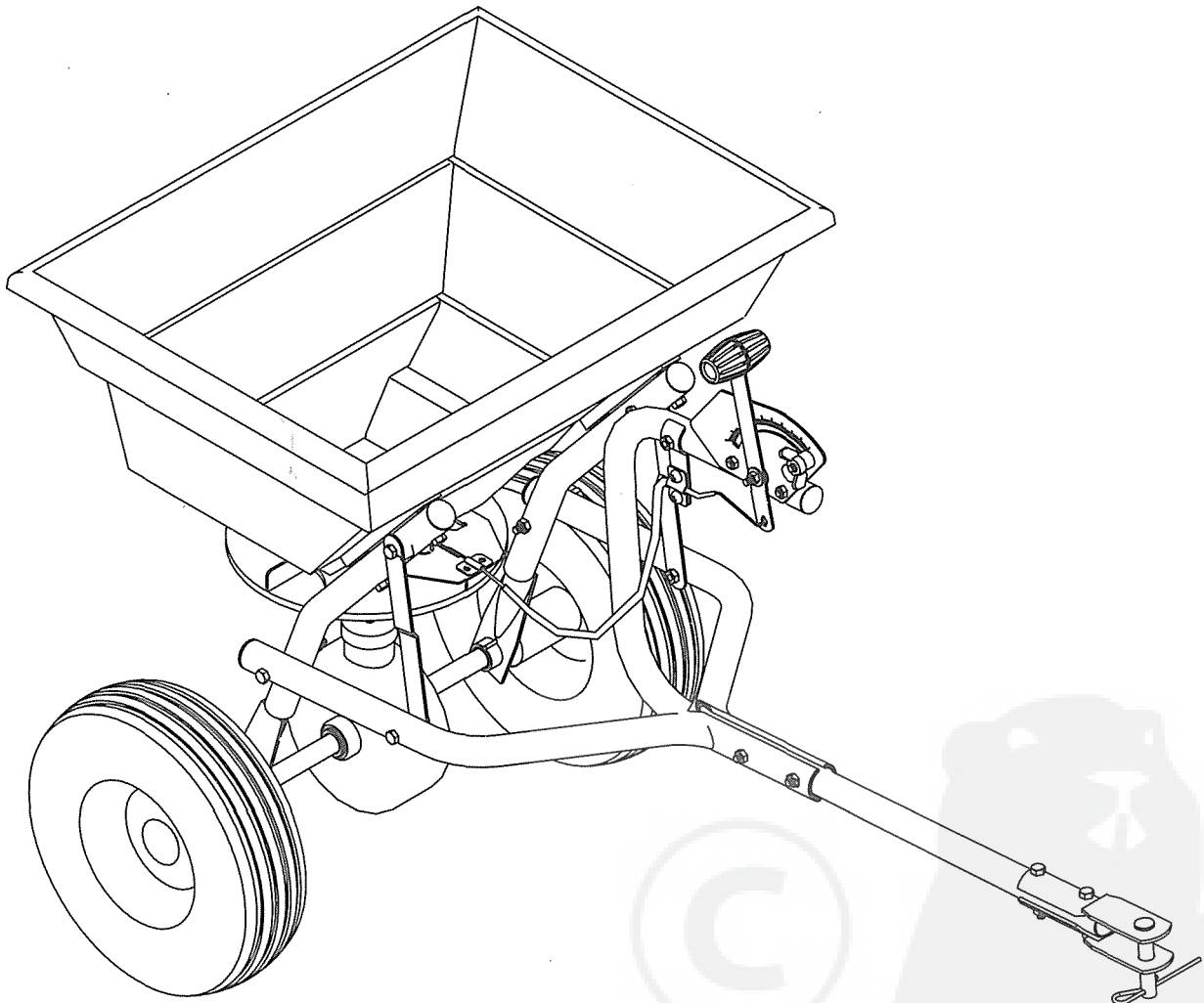


XBITS36 GETROKKEN STROOIER



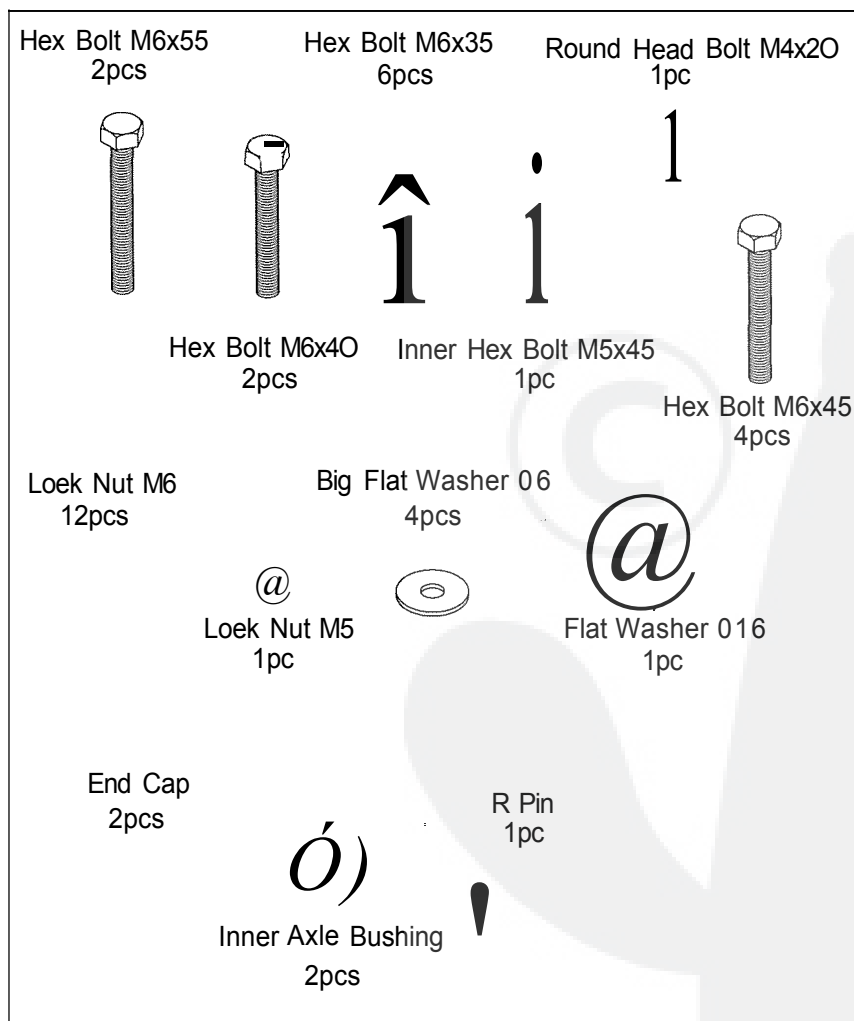
GEBRUIKSAANWIJZING EN MONTAGE INSTRUCTIES

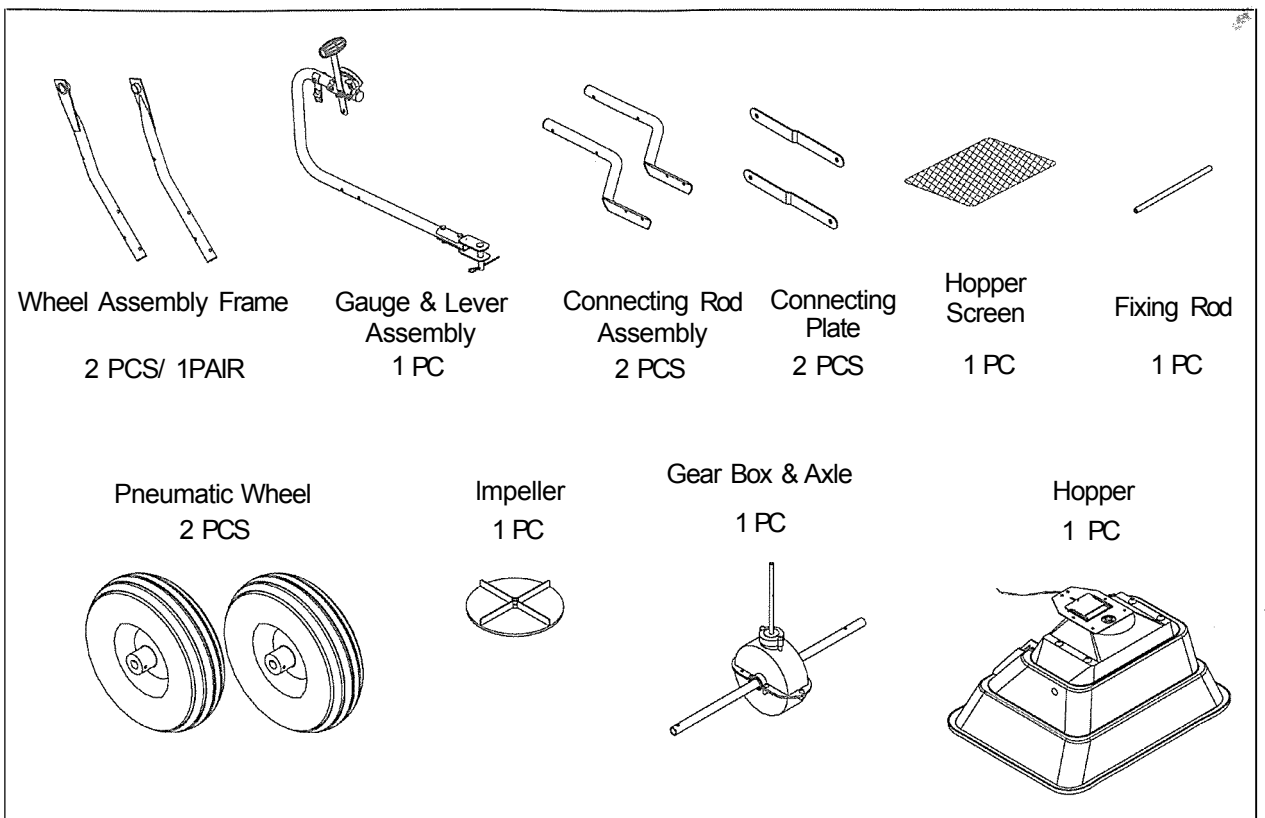
1. BELANGRIJKE INSTRUCTIES

LEES DE GEBRUIKSAANWIJZING VOOR DAT U DE STROOIER MONTEERT

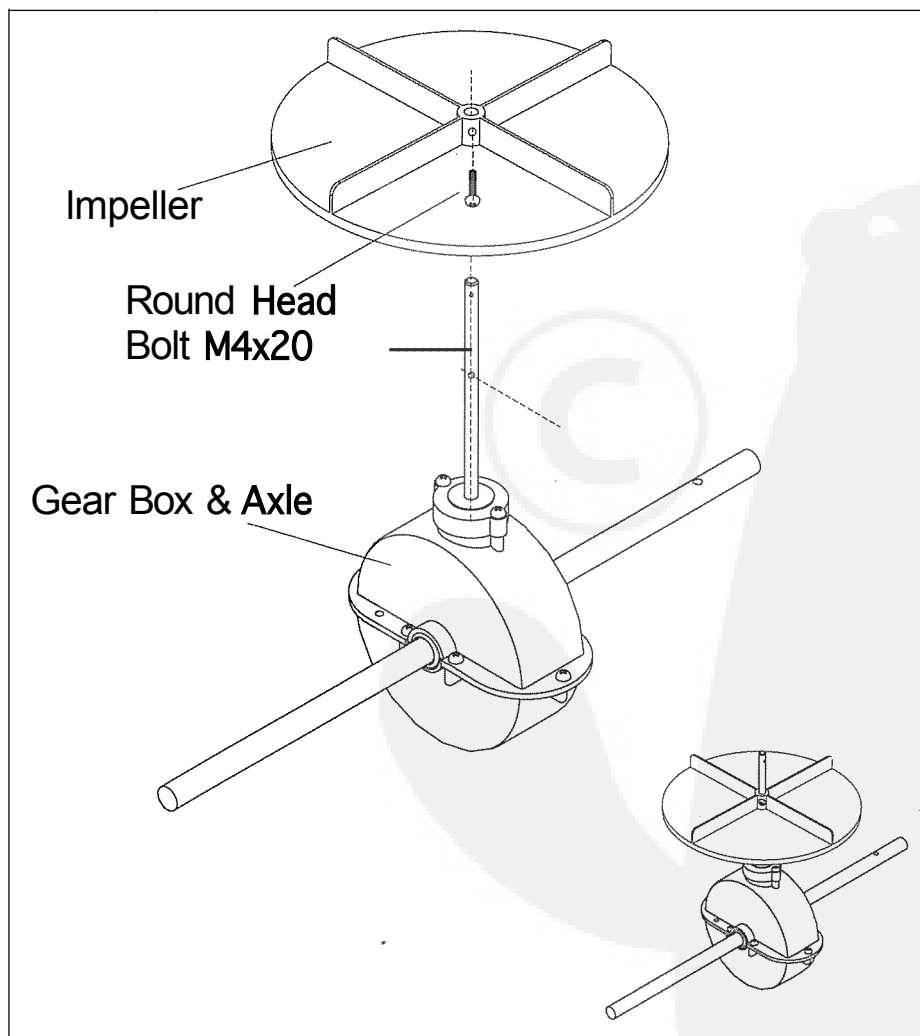
- Lees de gebruiksaanwijzing van de trekker inclusief de veiligheidsinstructies. Zorg er voor dat u de trekker goed kunt bedienen voordat u de strooier gaat gebruiken.
- Bestudeer de veiligheidsinstructies van het chemische product voordat u dit met de strooier wilt gaan verspreiden.
- Draag oog- en handbescherming wanneer u gaat werken met strooigoed met chemische samenstelling.
- Gebruik de trekker niet zonder het dragen van veilig schoeisel, laat niemand op de strooier plaats nemen tijdens gebruik of transport.
- Geef kinderen geen toestemming een trekker strooier combinatie te gebruiken, en laat volwassenen dit niet gebruiken zonder de noodzakelijke instructies.
- Start met strooiwerkzaamheden in de laagste versnelling en met de motor op een laag toerental. Voer dit op wanneer de omstandigheden de vragen en toelaten.
- Blijf op afstand van vijvers of greppels wanneer u de strooier gebruikt, en pas op voor kuilen of andere gevaren waardoor u de controle over de trekker – strooier combinatie kunt verliezen.
- Controleer voordat u op hellingen wilt gaan strooien de gebruiksaanwijzing van de trekker. Strooi niet op steile hellingen!

2. Neem alle losse onderdelen uit de verpakking en probeer ze te identificeren.

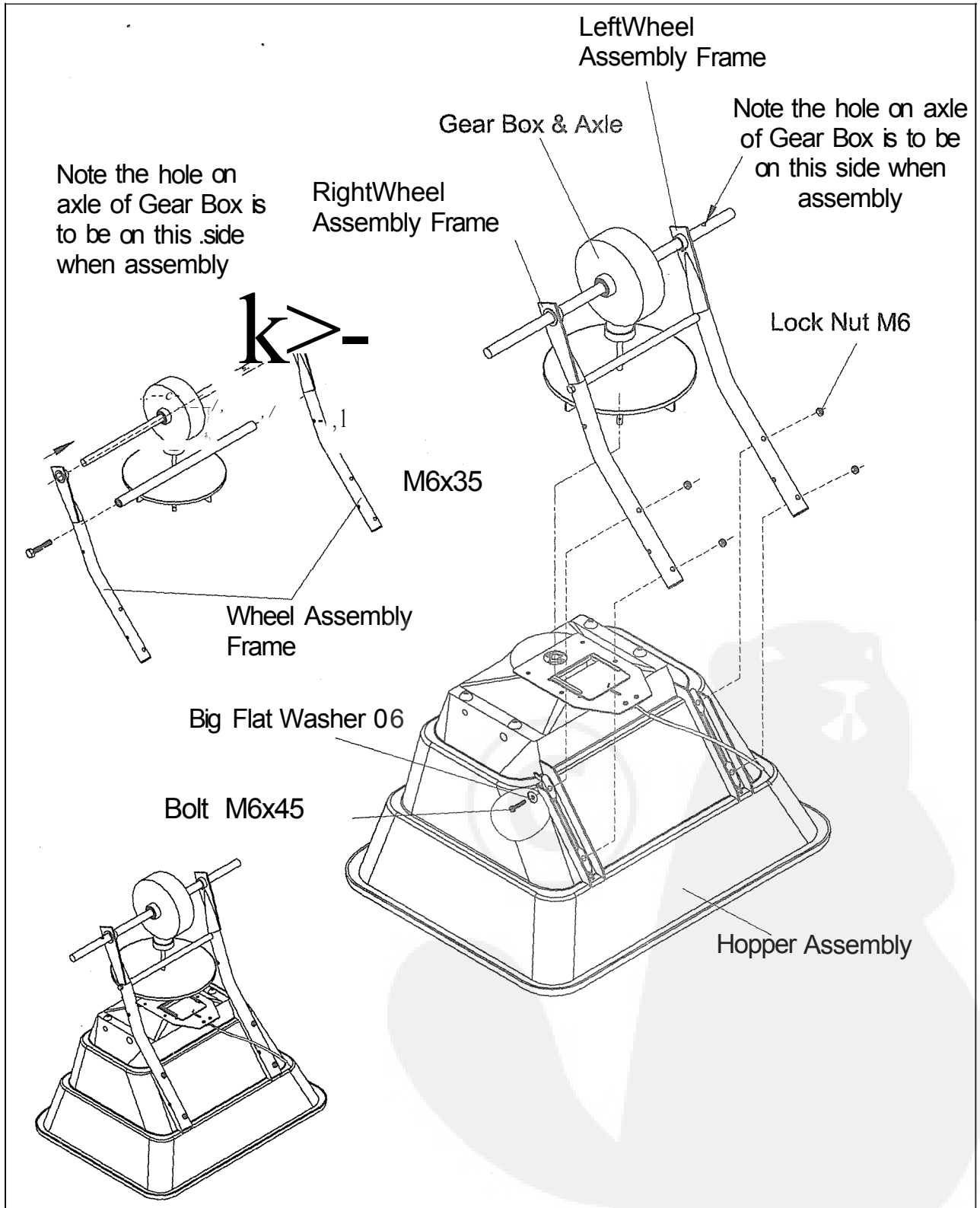




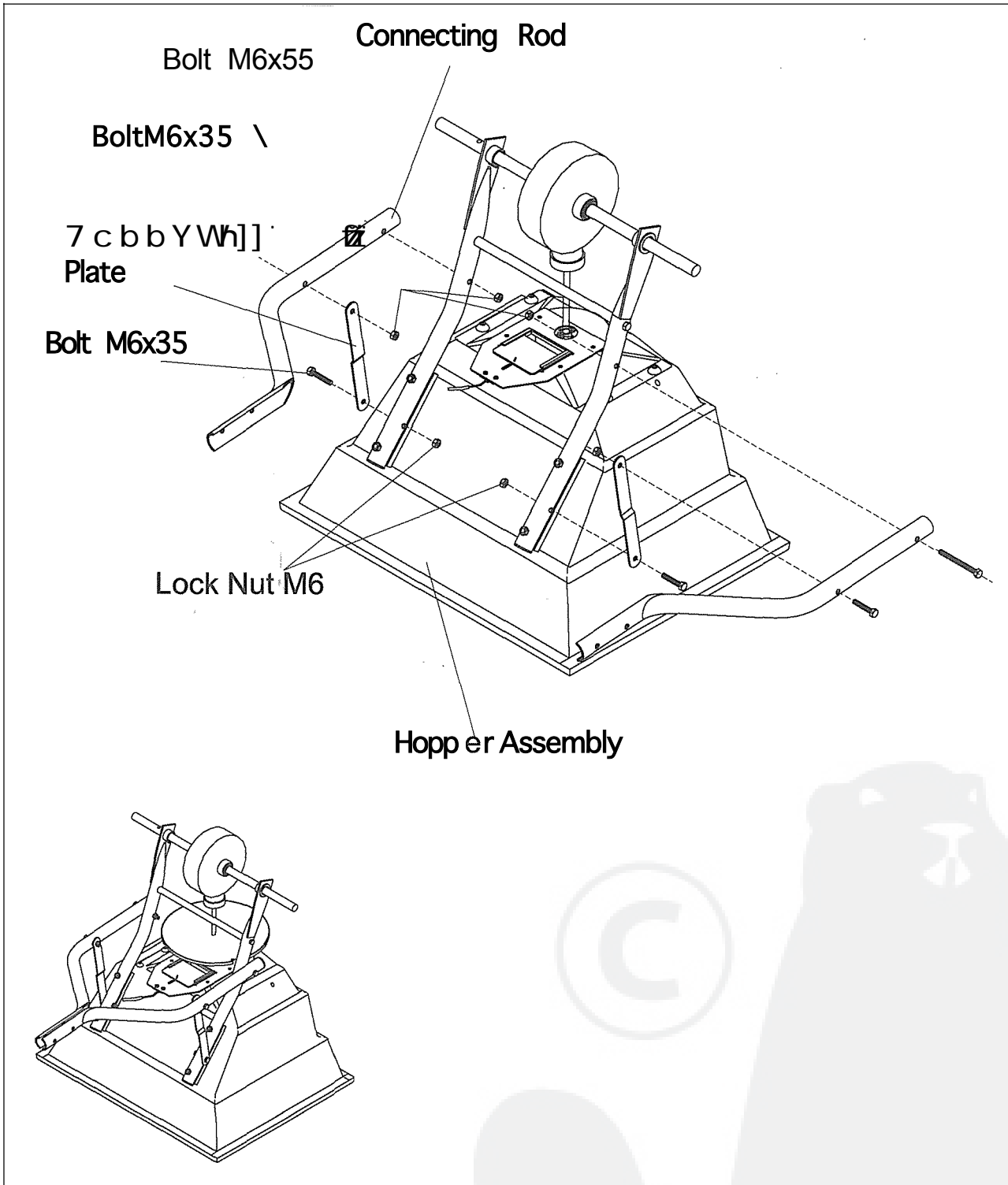
STAP 1: Bevestigen van de strooischijf op de aandrijfbak.
Plaats de M4 x 20 mm door de strooischijf in de aandrijf as.



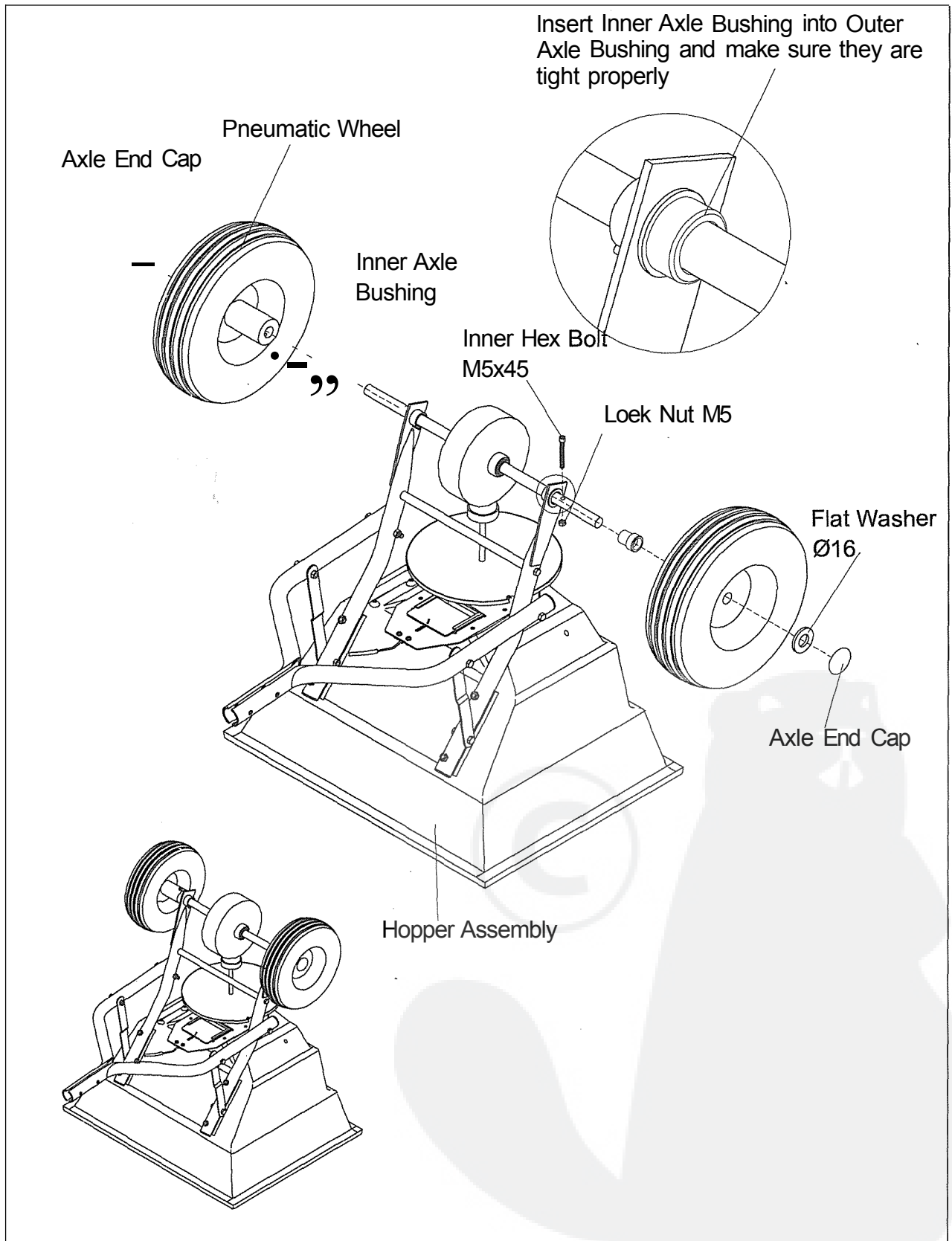
STAP 2: Bevestig aan iedere zijde van de aandrijfbak de wielsteunen en monteer de tussenliggende buis. Bevestig deze buis met twee M6 x 35 mm bouten aan beide wielsteunen. Zorg ervoor de het gat in de wiel aandrijf-as aan de rechterzijde van de strooier uit komt. Monteer nu, met mee geleverde M6 x 45 mm bouten – M6 borgmoeren – grote 6 mm ø ringen, de voor gemonteerde wielsteun met aandrijfbak op de strooibak. LET OP ; De bouten en moeren nog niet vastdraaien.



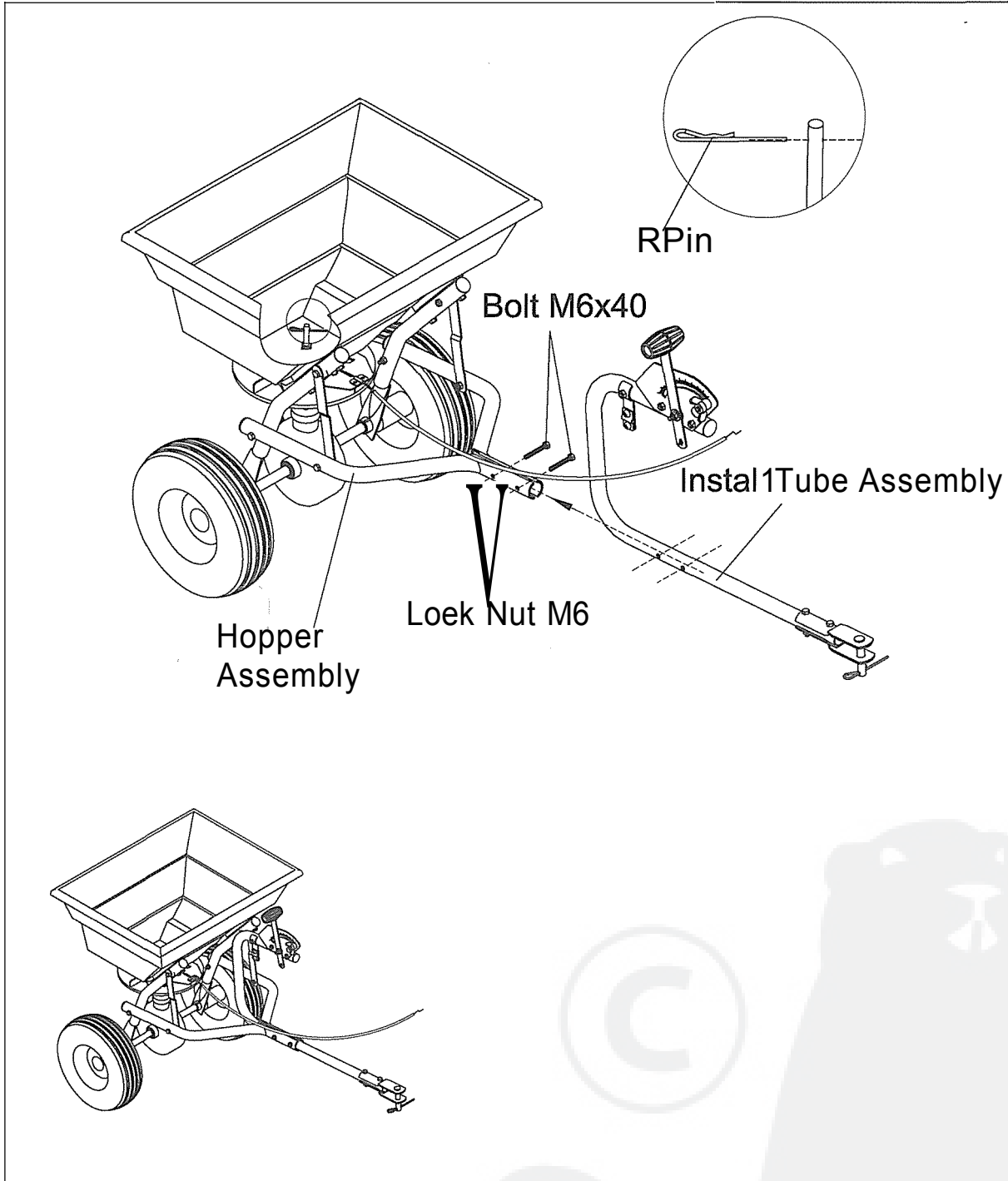
STAP 3: Monteer de twee platte steunen aan de voor gemonteerde wielsteun m.b.v. M6 x 35 mm bouten en de M6 borgmoeren. Monteer daarna de twee armen met M6 x 55 mm bouten en M6 borgmoeren aan de voor gemonteerde wielsteun en daarna aan de platte steunen met M 6 x 35 mm bouten. LET OP ; De bouten en moeren nog niet vastdraaien.



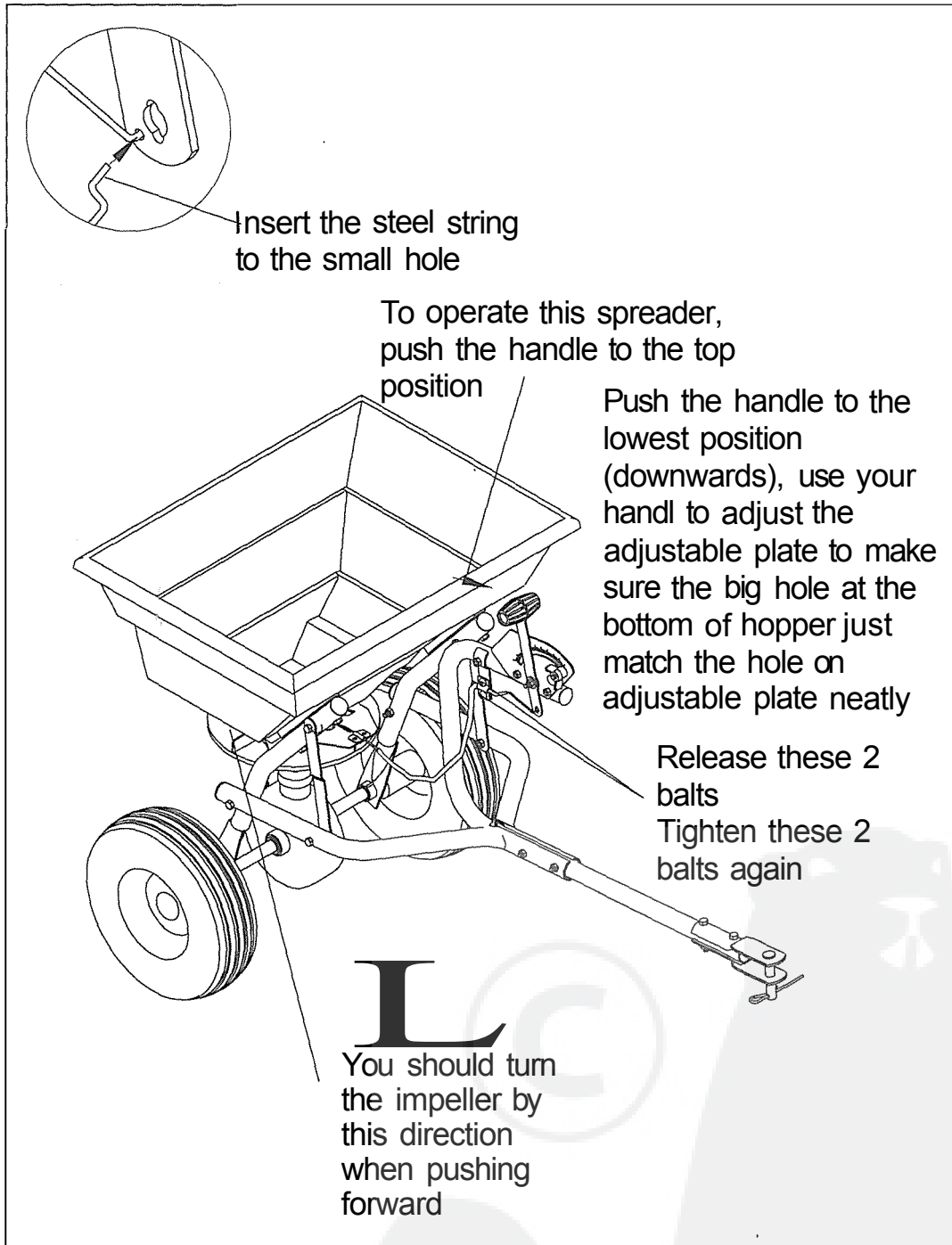
STAP 4: Plaats de afstandsbussen over de assen en in de wielsteunen en zorg ervoor dat ze correct geplaatst zijn. Plaats het rechterwiel en verbind deze met de aandrijfjas met de meegeleverde M5 x 45 mm bout en borgmoer. Monteer daarna de 6 mm \varnothing ring en as eind kap en gebruik hiervoor een nylon of rubberen hamer. Monteer ook het linker wiel met alleen de ring en as eind kap.



STAP 5: Plaats de trekboom met aanhanger koppeling en monteer deze vast met de M6 x 40 mm bouten en M6 moeren. Span nu alle bouten en moeren aan die u eerder hebt gemonteerd in STAPPEN 4 t/m 6. Niet te krachtig aanspannen.



STAP 6: CORRECTIES Wanneer u alle vorige stappen goed heeft doorlopen, hoeft u onderstaande niet op te volgen. Wanneer de stappen niet exact zijn opgevolgd, heeft u ondersteuning aan het volgende; Om de strooier te gebruiken plaatst u de handel in de hoogste positie (omhoog). Mogelijk moet u de instelbout met vleugelmoer op de instelhandel verplaatsen om de strooier goed af te stellen.

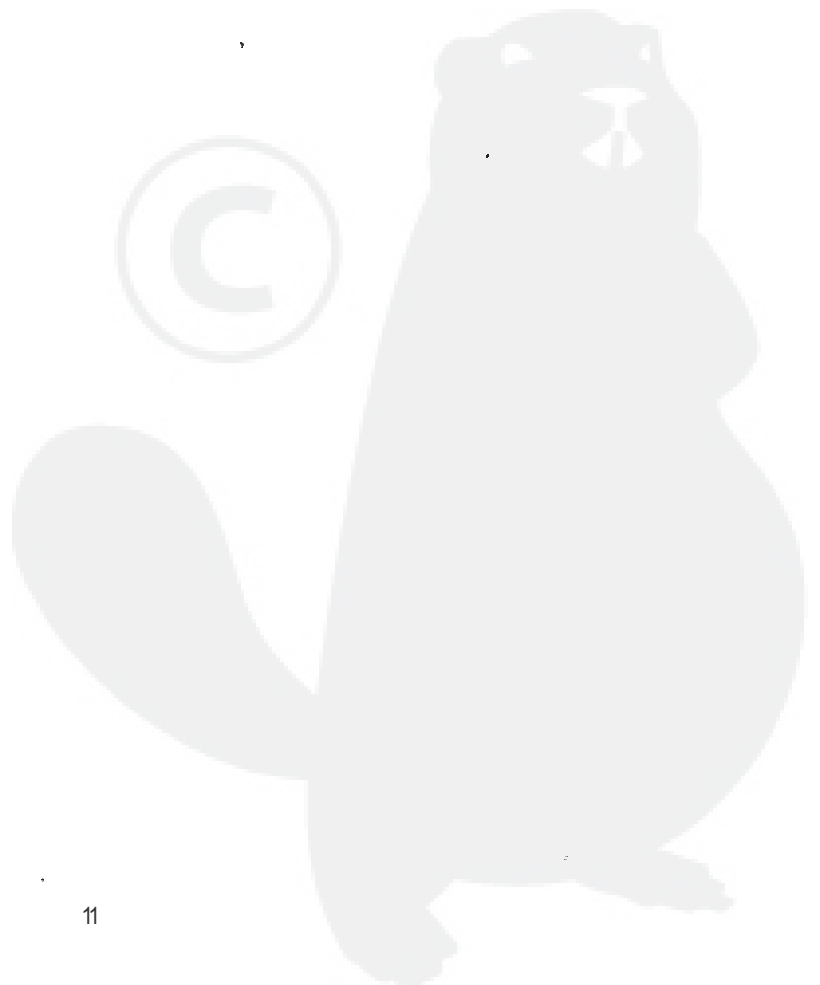


PARTS LIST

Ref.No.	Drawing No.	Description	Qty
1	9114-06025-DG	Carriage Bolt M6x25	1
2	9315-08000-DG	Tooth Washer 08	1
3	N570-10000-DG	Gauge & Lever Assembly	1
4	N580-00005-DG	Adjust Handle Pole	1
5	N570-00014	Adjust Handle A	1
6	N570-00015	Adjust Handle B	1
7	9118-04018-DG	Screw M4x18	1
8	N511-00004	Hopper Screen	1
9	N510-00016	Spacer	1
10	N510-00019	Wing Nut M6	1
11	N580-00006	Hopper	1
12	N510-00004	Center Cover	1
13	N570-00017-DG	R Pin 02	1
14	9101-06040-DG	Bolt M6x40	4
15	N580-00019	Fixed Plate	1
16	9503-05012	Screw 05X12	4
17	N580-00020	Adjustable Plate	1
18	N580-00004	Wheel Frame Assembly (Left)	1
19	N510-00003	Impeller	1
20	N580-00008	Line Clamp Bottom Plate	1
21	9206-05000-DG	Loek Nut M5	5
22	T680-00003	Tube End Cap	5
23	9101-06035-DG	Hex Bolt M6x35	9
24	9110-05010-DG	Round Head Bolt M5x10	2
25	N390-00001-DG	Round Head Pin	1
26	N511-00003	Tow Bar Connect Plate	2
27	N511-00002-DG	Install Tube Assembly	1
28	9499-03000-DG	R Pin 03	1
29	9206-06000-DG	Loek Nut M6	18
30	9-110-05012-DG	Screw M5X12	2
31	N570-00010-DG	Connect plate	2
32	9101-06055-DG	Bolt M6x55	2
33	N580-00003-DG	Wheel Frame Assembly (Right)	1
34	N511-00005	Pneumatic Wheel	2
35	N511-00001	Connect Rad	2

PARTS LIST

Ref.No.	Drawing No.	Description	Qty
36	9105-05045-DG	Inner Hex Bolt M5x45	1
37	N570-00018	Inner Axle Bushing	2
38	N570-00011	Outer Axle Bushing	2
39	N511-30000	Gear Box & Axle Assembly	1
40	9110-04020-DG	Screw M4x20	1
41	9302-06000-DG	Big Flat Washer 06	5
42	C130-00004	Nylon Washer	1
43	N580-00009	Line Clamp Press Plate	2
44	N511-20000	Control Rod	1
45	N570-00002	Thin Washer	1
46	N580-00011	Big End Cap	1
47	N580-00010	Small End Cap	2
48	N511-40000	Axle End Cover	2
49	9301-16000-DG	Flat Washer 016	1
50	N580-00013-DG	Fixing Connecting Rod	1
51	9306-06000-DG	Spring Washer 06	1
52	9301-06045-DG	Hex Bolt M6x45	4





ENTE CERTIFICAZIONE MACCHINE
NOTIFIED BODY 1282

CERTIFICATE OF CONFORMITY

CERTIFICATE NR. 100319/JST282

MANUFACTURER :	
NAME	JIASHAN SUPERPOWER TOOLS CO. LTD
ADDRESS	No.391, HUIMIN ROAD, HUIMIN TOWN, JIASHAN COUNTY, ZHEJIANG, CHINA

WE CERTIFY THAT THE FOLLOWING PRODUCT (S) :

PRODUCT	TOW-BEHIND SPREADER
MODEL	SP31507, SP31510, SP31511, SP31512
YEAR	2010

HAS BEEN TYPE TESTED, CHECKED AND CERTIFIED BY ENTE CERTIFICAZIONE MACCHINE (NOTIFIED BODY NR. 1282) AND ALSO THAT THE SAMPLE PRODUCT IS IN CONFORMITY WITH THE TECHNICAL PROVISIONS OF THE FOLLOWING EUROPEAN REQUIREMENTS, INCLUDING THE LATEST AMENDMENTS, AND SAFETY STANDARDS :

2006/42/EC	MACHINERY DIRECTIVE
SAFETY STANDARDS EN NORMS : EN 1050, EN 12100-1, EN 12100-2	

NEVERTHELESS THE MANUFACTURER IS NOT EXEMPTED TO PERFORM ALL THE NECESSARY ACTIVITIES BEFORE ISSUING THE DECLARATION OF CONFORMITY. IN CASE THE APPLIANCE IS MODIFIED OR THE APPLIANCE WILL BE EQUIPPED WITH ACCESSORIES NOT SPECIFIED IN THE MANUFACTURER OPERATOR MANUAL, IT IS RECOMMENDED TO GET IN TOUCH WITH ENTE CERTIFICAZIONE MACCHINE FOR CE VALIDITY EXTENSION.

DATE OF ISSUE MARCH 2010

AREA MANAGER
LUCAS BERTINI




GENERAL MANAGER
ANTONIO BERTINI


ENTE CERTIFICAZIONE MACCHINE

NOTIFIED EUROPEAN BODY NR. 1282

HEADQUARTER

VIA MINCIO, 386 - 41056 SAVIGNANO S/P. (MO) - ITALY - ☎ +39 59 766306 ☎ +39 59 761838 ✉ INFO@ENTECERMA.IT 🌐 WWW.ENTECERMA.IT
ECM CHINA

13F, JIAHE SUNSHINE BUILDING, No.76 JIUXIN ROAD, SONGJIANG DISTRICT, SHANGHAI ☎ +86-21-37829957 ✉ INFO@ECMCHINA.COM

