



NL NEDERLANDS
(Oorspronkelijke instructies)

BEDIENINGSHANDLEIDING VERLENGSTUK 3' MTA-3EXT

WAARSCHUWING



**LEES DE INSTRUCTIES AANDACHTIG DOOR EN VOLG DE REGELS VOOR VEILIG GEBRUIK.
HET NIET OPVOLGEN VAN DEZE INSTRUCTIES EN REGELS
KAN ERNSTIG LETSEL TOT GEVOLG HEBBEN.**

Inhoud

Veilig gebruik van uw product.....	3
Voordat u begint	5
Paklijst	5
Montage.....	5
Onderhoud en verzorging	7
Opslag	7
Specificaties.....	8

Veilig gebruik van uw product

BELANGRIJK

Dit accessoire is ontworpen voor gebruik met de PAS-2620ES en M262S stroombronnen. Gebruik van dit accessoire met een ander product veroorzaakt vroegtijdige uitval van de tandwielkast en maakt de garantie ongeldig.

Waarschuwingssmedelingen

GEVAAR

Dit symbool in combinatie met het woord "**GEVAAR**" vestigt de aandacht op handelingen of omstandigheden die ernstig lichamelijk letsel of de dood tot gevolg kunnen hebben.

WAARSCHUWING

Dit symbool in combinatie met het woord "**WAARSCHUWING**" vestigt de aandacht op handelingen of omstandigheden die ernstig lichamelijk letsel of de dood tot gevolg kunnen hebben.

LET OP!

"**LET OP**" geeft aan dat er een potentieel gevaarlijke situatie is, die wanneer die niet wordt vermeden, licht tot matig lichamelijk letsel tot gevolg kan hebben.

Overige aanduidingen



Het pictogram met een cirkel en een schuine streep geeft aan dat hetgeen wordt getoond, verboden is.




OPMERKING

Deze ingesloten boodschap bevat tips voor gebruik, verzorging en onderhoud van het product.

BELANGRIJK

Omkaderde tekst met het woord "**BELANGRIJK**" bevat belangrijke informatie over het gebruik, de controle, het onderhoud en de opslag van het product dat beschreven staat in deze handleiding.

Symbolen

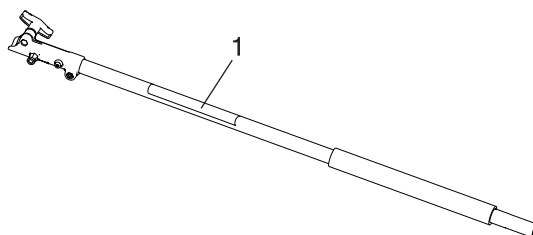
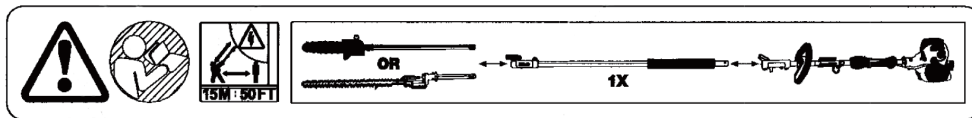
Symboolvorm/vorm	Symboolbeschrijving/toepassing	Symboolvorm/vorm	Symboolbeschrijving/toepassing
	Lees de bedieningshandleiding aandachtig door		Veiligheid/waarschuwing
	Gebruik de machine niet op minder dan 15 m van elektrische gevaren. Houd omstanders tenminste 15 meter uit de buurt.		

Veilig gebruik van uw product

Veiligheidssticker(s)

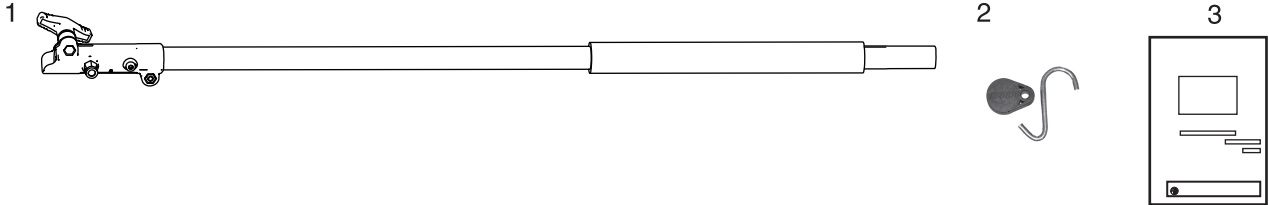
- De veiligheidssticker, zoals hieronder getoond, is bevestigd aan de producten die in deze handleiding beschreven staan. Zorg ervoor dat u begrijpt wat de sticker betekent voordat u het product gaat gebruiken.
- Indien de sticker onleesbaar wordt door slijtage of beschadiging, of de sticker heeft losgelaten en is verloren, schaf dan een vervangende sticker bij uw dealer aan en bevestig de sticker op de plaats die in de onderstaande illustratie wordt getoond. Zorg ervoor dat de sticker altijd leesbaar is.

1. Onderdeelnummer X505-009810



Paklijst

- ♦ De volgende onderdelen zijn apart verpakt in de doos.
- ♦ Als u de doos hebt uitgepakt, dient u de onderdelen te controleren.
- ♦ Neem contact op met uw dealer indien er iets ontbreekt of defect is.



1. Verlengstuk van 3 voet
2. Opberghaak

3. Bedieningshandleiding

Montage

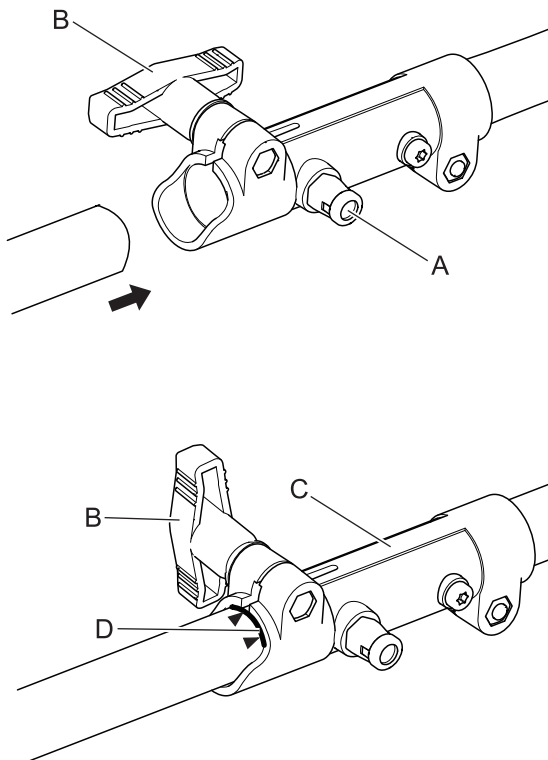
⚠ WAARSCHUWING

- Lees de bedieningshandleiding aandachtig door om ervoor te zorgen dat u het product correct monteert.

Gebruik van een product dat niet correct is gemonteerd, kan tot een ongeval of ernstig letsel leiden.



Installatie van verlengstuk van 3 voet

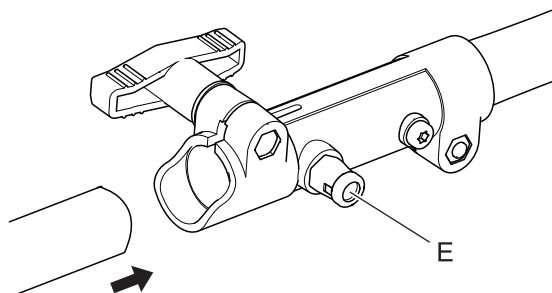


⚠ WAARSCHUWING

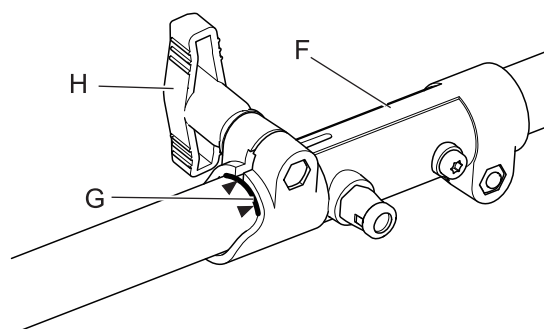
- Het gebruik van meer dan één verlengstuk kan leiden tot evenwichts- en besturingsproblemen die kunnen leiden tot mogelijk persoonlijk letsel van gebruiker en omstanders en/of schade aan het apparaat.

1. Trek de fixeerpen (A) op de stroombron en draai 1/4 slag naar links naar de vergrendelingspositie. Draai de klemknop (B) los en verwijder het accessoire van de stroombron.
2. Verwijder de hangermontage van het verlengstuk van 3 voet.
3. Breng de verlengde aandrijfas voorzichtig in de stroombronkoppelaar (C) volgens de sticker van de montagelij (D), waarbij u ervoor zorgt dat de onderste binnenaandrijfas in de vierkante bovenste aandrijfasfitting grijpt.
4. Draai de fixeerpen op de stroombronkoppelaar (A) een kwartslag rechtsom om in het gat van de aandrijfas te passen. Zorg ervoor dat de fixeerpen geheel ingrijpt door de onderste aandrijfas te verdraaien. De fixeerpen moet in de koppeling vastklikken. Hierdoor wordt verdere rotatie van de as voorkomen.
5. Bevestig de verlenging aan de koppeling door de klemknop (B) aan te halen.

Voordat u begint

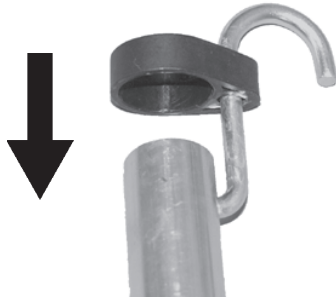


6. Trek de fixeerpen (E) op de verlenging en draai 1/4 slag naar links naar de vergrendelingspositie.



7. Breng de aandrijfas met accessoire voorzichtig in de stroombronkoppelaar (F) volgens de sticker van de montagelijst (G), waarbij u ervoor zorgt dat de onderste binnenaandrijfas in de vierkante bovenste aandrijfasfitting grijpt.
8. Draai de fixeerpen (E) op de verlenging van de koppelaar (F) een kwartslag rechtsonder om in het gat van de aandrijfas te grijpen. Zorg ervoor dat de fixeerpen geheel ingrijpt door de onderste aandrijfas te verdraaien. De fixeerpen moet in de koppeling vastklikken. Hierdoor wordt verdere rotatie van de as voorkomen.
9. Bevestig de verlenging aan de koppeling door de klemknop (H) aan te halen.

Opslag Opberghaak aanbrengen



1. Breng het kleine uiteinde van de haak aan in de bevestigingsopening op de as van het accessoire.
2. Schuif de kunststof kap op de as van het accessoire.

Fabrikant:

YAMABIKO CORPORATION

1-7-2 Suehirocho, Ohme, Tokyo 198-8760 JAPAN

Geautoriseerde vertegenwoordiger in Europa:

Atlantic Bridge Limited

Atlantic House, PO Box 4800, Earley, Reading RG5 4GB, Verenigd Koninkrijk

Specificaties

MODEL	MTA-3EXT
Lengte × breedte × hoogte	995 × 80 × 77 mm
Gewicht	1,2 kg
Toepasselijk model	PAS-2620ES en M262S

Type	
ECHO	Shindaiwa
PAS-2620ES + MTA-PP/E + MTA-3EXT	M262S + MTA-PP/S + MTA-3EXT
PAS-2620ES + MTA-AH-HD + MTA-3EXT	M262S + MTA-AH-HD + MTA-3EXT

Wijzigingen van specificaties zonder voorafgaande kennisgeving voorbehouden.

MEMORANDUM

MEMORANDUM

MEMORANDUM

YAMABIKO CORPORATION
1-7-2 Suehirocho, Ohme, Tokyo 198-8760 JAPAN
TEL.: 81-428-32-6118. FAX: 81-428-32-6145.



X771-001350

X771209-4800