



# MANUEL DES PIÈCES DE RECHANGE

NO. DE MODÈLE B3751TA

Tondeuse à Gazon

---

**BRICORAMA**

Félicitations de votre achat d'une tondeuse à gazon. Elle a été conçue, perfectionnée, et fabriquée pour assurer la meilleure performance et la sûreté maximum.

## GARANTIE LIMITÉE

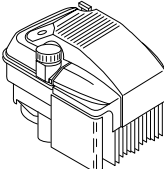

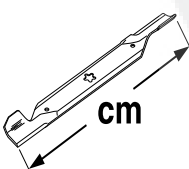


Le Fabricant garantit son produit à l'acheteur initial comme exempt de tout défaut de matière et de fabrication. Pendant deux (2) an, à compter de la date d'achat de la part de l'acheteur initial, nous réparerons où remplacerons à notre choix, gratuitement, toute pièce, sur laquelle nous estimerons qu'il existe un défaut de matière ou de fabrication. Cette garantie est soumise aux limitations suivantes et exceptions:

1. Cette garantie ne couvre pas le moteur, la transmission/composants de transmission, la batterie (sauf comme mentionnée ci-dessous) ou les composants. Veuillez consulter votre point de vente qui dirigera la machine chez le fabricant du moteur, de la transmission/composants de transmission.
2. L'acheteur est responsable du coût du transport de tous les équipements actionnés par moteur ou les accessoires. L'acheteur est responsable du coût aussi du transport de toutes les pièces (couvertes par cette garantie) soumis pour le remplacement à moins que le point de vente demande à l'acheteur de renvoyer les pièces.
3. Garantie de la batterie: Pour les produits équipés d'une batterie, nous remplacerons, gratuitement, toute batterie estimée défectueuse pendant les quatre-vingt-dix (90) jours initiaux suivant l'achat. Après quatre-vingt-dix (90) jours, nous échangerons la batterie, le coût pour vous être 1/12 du prix d'une nouvelle batterie pour chaque mois complet à compter de la date d'achat initiale. La batterie doit être entretenue selon les directives données dans la documentation appropriée.
4. La période de garantie applicable aux produits proposés en location ou à des fins commerciales est limitée à quarante-cinq (45) jours à compter de la date d'achat initiale.
5. Cette garantie ne s'applique qu'aux produits correctement montés, réglés, utilisés et entretenus conformément aux instructions données dans la documentation appropriée. Cette garantie ne s'applique pas aux produits qui ont été modifiés, utilisés incorrectement, abusés, mal assemblés, mal installés ou avariés lors de la livraison ou usage normal.
6. Exclusions: Les courroies, les lames, les adaptateurs de lame, l'usage normal, les réglages normaux, la visserie standard, et l'entretien normal sont exclus de cette garantie.
7. En cas de problème entrant dans le cadre de cette garantie, veuillez contacter votre point de vente BRICORAMA, en indiquant le numéro du modèle, le numéro de série, la date d'achat de votre machine. Cette garantie ne s'applique pas aux dommages accidentels. Toutes garanties implicites sont limitées aux mêmes périodes de temps.

E.M. Services  
54 Rue Lambrechts  
92400 Courbevoie - France  
Telephone: (1) 46678078  
Fax: (1) 46678095

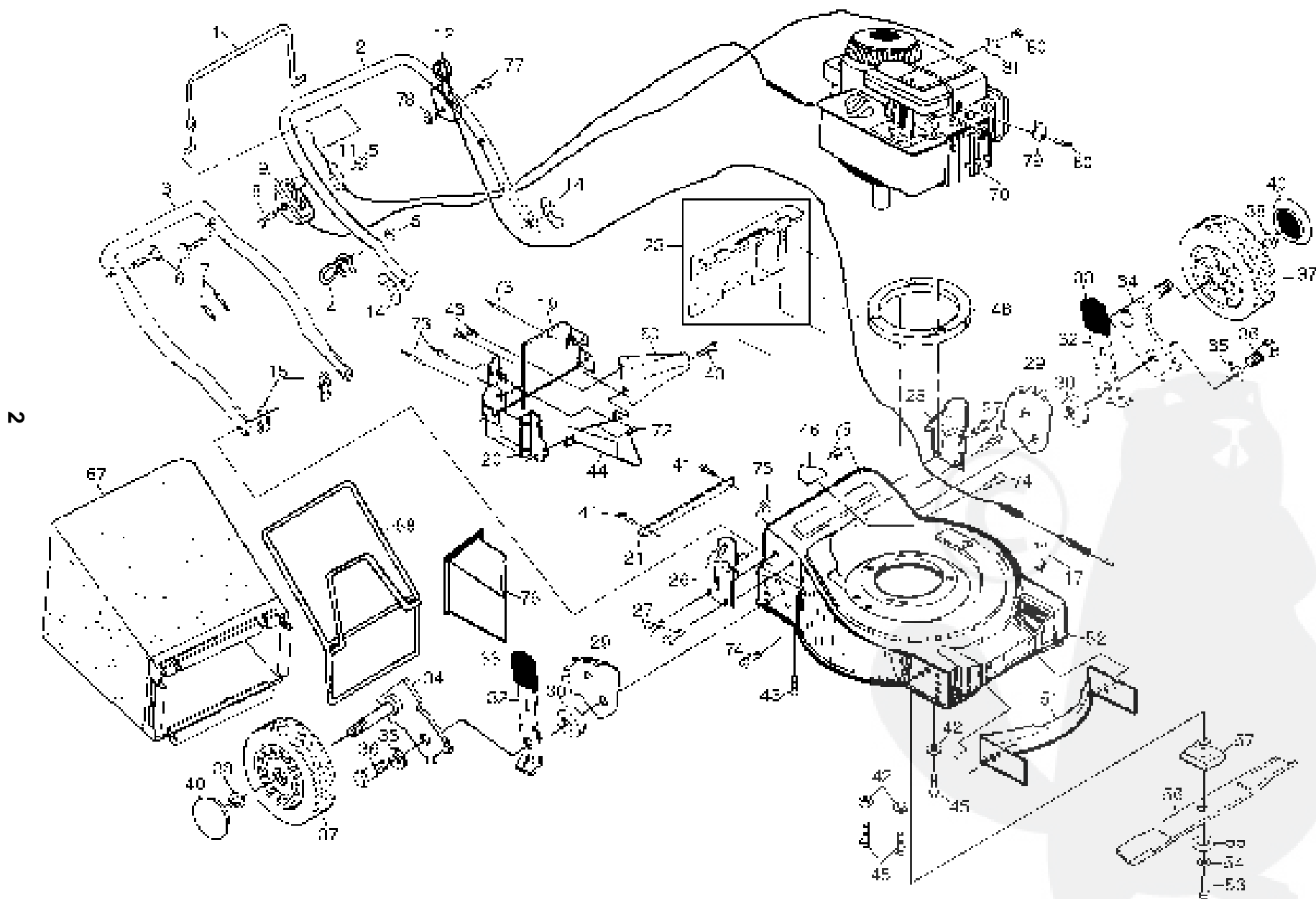
CETTE GARANTIE NE S'APPLIQUE PAS AUX DOMMAGES ACCIDENTELS. TOUTES GARANTIES IMPLICITES SONT LIMITÉES AUX MEMES PERIODES DE TEMPS.

## SPECIFICATIONS

 hp/kw	 km/h	 cm	 mm	 KG	dB (A)	Vibration Lärmpegel Vibration Vibratie Vibración Vibrazioni Vibrering Vibration Vibrasjon Tärinä m/s <sup>2</sup>
3,75	0-4,7	51	28-86	36	100	3 - 11

# PIÈCES DE RECHANGE

TONDEUSE À GAZON ROTATIVE - - NO. DE MODÈLE B3751TA



# PIÈCES DE RECHANGE

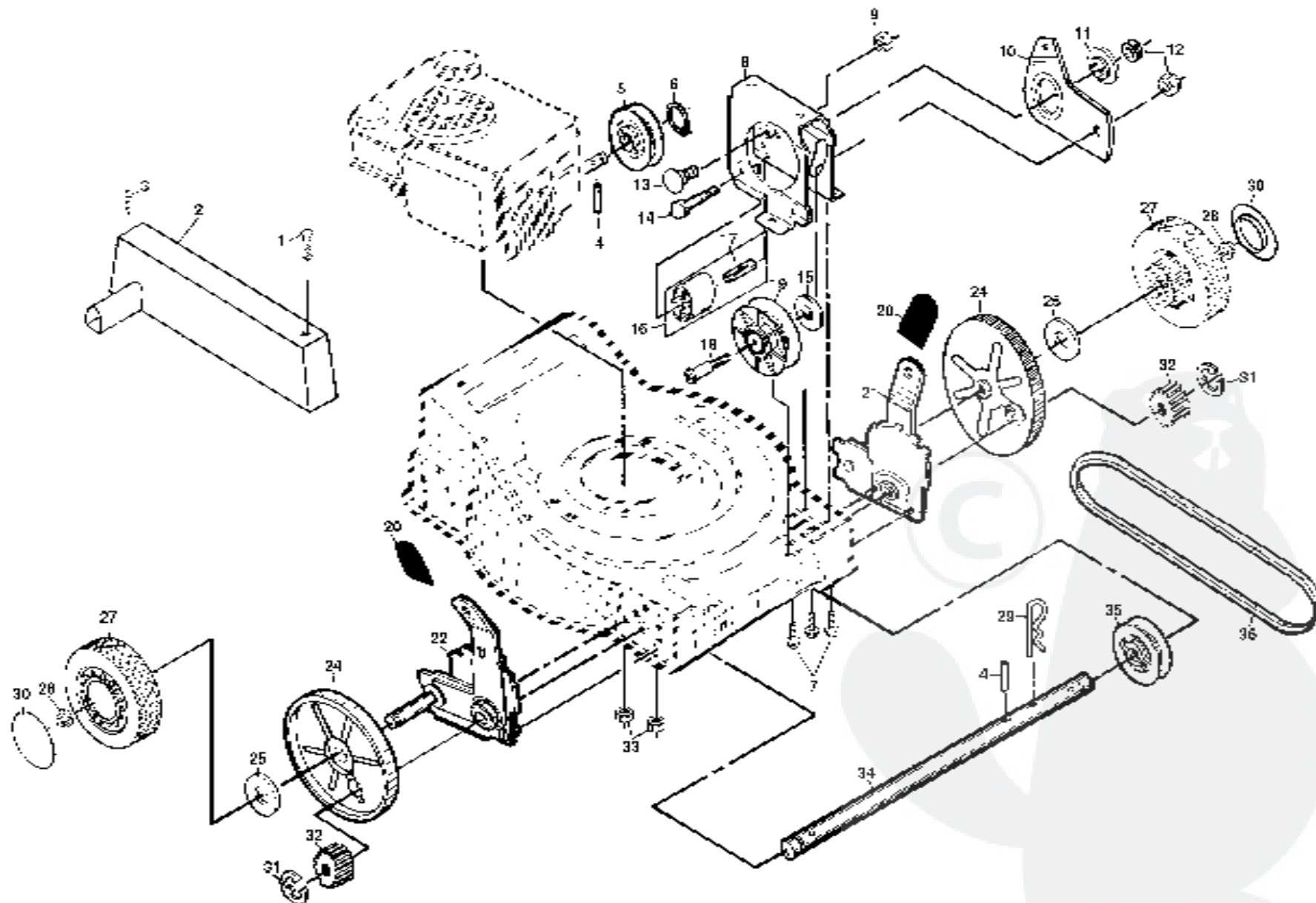
## TONDEUSE À GAZON ROTATIVE - - NO. DE MODÈLE B3751TA.

NO. DE RÉF.	NO. DE PIÈCE	DESCRIPTION	NO. DE RÉF.	NO. DE PIÈCE	DESCRIPTION
1	145793	Barre de commande de traction	42	53998	Rondelle plate
2	165451X479	Guidon supérieur	43	54583	Vis taraudée H 1/4-20 x 1/2
3	157081X479	Guidon inférieur	44	133188X479	Chicane de décharge
4	132001	Guide du câble de démarrage	45	850999	Vis à filets laminés H 3/8-16 x 2
5	63601	Écrou frein 1/4-20	46	145494	Décalcomanie de danger
6	131959	Boulon de guidon	48	850988	Entretoise de moteur
7	66426	Attache plastique	50	700063X479	Chicane arrière
8	158755	Vis H à rondelle 1/4-20 x 2	51	165545	Chicane antérieure
9	851462	Commande des gaz	52	162288	Ensemble de carter (Y compris le no. de réf. 46)
11	130861	Câble de contrôle du moteur	53	851084	Boulon H 3/8-24 x 1-3/8 Cat. 8
12	158742	Commande d'entraînement	54	850263	Rondelle frein hélicoïdale
14	128638	Écrou à oreilles	55	851074	Rondelle durcie
15	51793	Goupille en épingle à cheveux	56	145106	Lame de 20 po.
17	145669	Guide du câble de démarrage	57	851514	Adaptateur de lame
19	156445X479	Plaque arrière	67	147270	Sac de décharge
20	700363X479	Chicane latérale	68	750532	Cadre de ramasse-herbe
21	146143X479	Protecteur de pieds	70	-----	* Moteur - Briggs & Stratton - Modèle 98982
23	147613	Jeu de l'ensemble de porte arrière			Commandez les pièces par suite du fabricant du moteur
25	151589X479	Ensemble de support de guidon (gauche)	72	150050	Vis autotaraudée n°10-16 x .50
26	151588X479	Ensemble de support de guidon (droit)	73	128415	Rivet
27	150078	Vis 5/16-18 x 3/4	74	88652	Vis
29	750085X007	Support de dispositif de relevage des roues	75	751592	Écrou
30	146630	Entretoise	76	166650	Plaque de broyeuse
32	700331X004	Levier à ressort de dispositif de relevage des roues	77	158755	Vis
33	87877	Manchon de dispositif de relevage des roues	78	751152	Écrou
34	145935X004	Ensemble de bras d'essieu	79	111190X	Boitier
35	62335	Rondelle Belleville	80	83816	Vis
36	142748	Boulon à épaulement 3/8-16	81	87930	Attache
37	148438	Ensemble de la roue et du pneu	--	800197	Décalcomanie du niveau de bruit
38	83923	Écrou	--	157120	Manuel d'utilisation (Anglais)
40	77400	Chapeau de moyeu	--	157121	Manuel d'utilisation (Français)
41	146694	Vis	--	167788	Manuel des pièces de rechange (Ang/Fr)

# PIÈCES DE RECHANGE

TONDEUSE À GAZON ROTATIVE - - NO. MODÈLE B3751TA

4



# PIÈCES DE RECHANGE

## TONDEUSE À GAZON ROTATIVE - - NO. MODÈLE B3751TA

NO. DE RÉF.	NO. DE PIÈCE	DESCRIPTION
1	701477	Pressé attache
2	154049	Couverture d'entraînement
3	141912	Vis
4	164795	Cliquet d'entraînement
5	88043	Poulie d'entraînement
6	12000030	Bague en fermeture
7	54583	Vis 1/4-20 x 1/2
8	851947X004	Çadre d'embrayage
9	50962	Écrou frein 1/4-20
10	702631X004	Levier d'embrayage
11	88067	Entretoise du levier d'embrayage
12	750253	Écrou frein 5/16-18
13	72070504	Boulon de chariot 5/16-18 x 1/2
14	74350424	Vis H 1/4-20 x 1-1/2
15	88069	Entretoise
16	48160	Ensemble de galet-tendeur (Y compris le no. de réf. 17)
17	88576	Entretoise de galet-tendeur
18	88517	Boulon à épaulement 5/16-18 x 1-3/8
19	88516	Poulie de galet-tendeur

NO. DE RÉF.	NO. DE PIÈCE	DESCRIPTION
20	87877	Manchon de dispositif de relevage des roues
21	152018	Ensemble de dispositif de relevage des roues (gauche)
22	152019	Ensemble de dispositif de relevage des roues (droit)
24	88080	Cache-poussière
25	67725	Rondelle
27	750124	Ensemble de la roue et du pneu
28	145212	Écrou
29	85179	Pince d'arrêt
30	77400	Chapeau de moyeu
31	12000058	Bague en E
32	137054	Pignon
33	63601	Écrou frein 1/4-20
34	700537	Arbre moteur
35	88082	Poulie menée
36	11924X	Courroie d'entraînement

Accessoires disponible pas compris avec la tondeuse:  
-- MA36 Déflecteur de la glissière

