

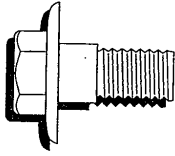
ASSSEMBLY/REPAIR PARTS
Model No. YE12542C
Lawn Tractor

Yard Pro

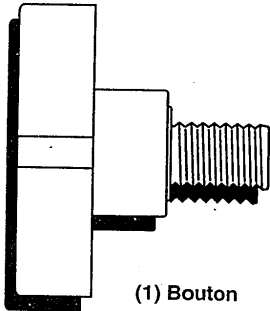
138953 2.1.93
PRINTED IN U.S.A.

CONTENU DE

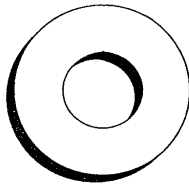
Contenu de sac des pièces est illustré en grandeur naturelle



(1) Boulon d'épaulement
5/16-18



(1) Bouton



(1) Rondelle
17/32 x 1-3/16 x 12 Ja.



(2) Boulon H 1/4 - 20 x 3/4



(2) Ecrou H 1/4



(2) Rondelle
9/32 x 5/8 x 16 Ja.

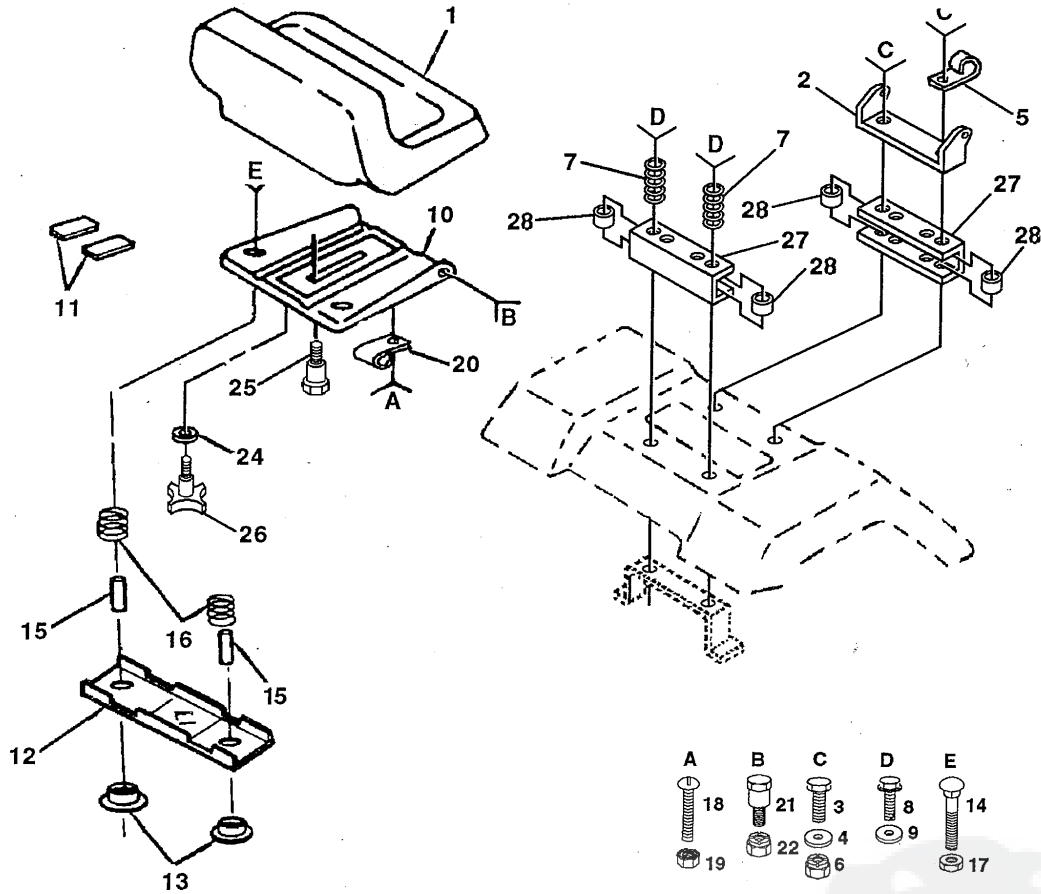


(2) Rondelle

PIECES DE RECHANGE

TRACTEUR DE 12,5 C.V. DE 42 PO. -- NUMERO DE MODELE YE12542C

SIÈGE



NO. DE REF.	NO. DE PIECE	DESCRIPTION
1	127427	Siège
2	126656X	Support de pivot de siège
3	74760640	Boulon H 3/8-16unc x 2-1/2
4	19131610	Rondelle 13/32 x 1 x 10 Ja
5	2751R	Collier de conduite d'essence
6	73680600	Ecrou auto-serrant 3/8-16 Unc
7	124181X	Ressort de compression de siège
8	17490640	Vis à filets laminage 3/8-16x 2-1/2 Ty-tt
9	19131614	Rondelle 13/32 x 1 x 14 Ja
10	131451	Bac de siège
11	121251X	Bande en mousse
12	121246X	Support d'interrupteur de montage
13	121248X	Douille de bouton-pression
14	72050411	Boulon de chariot 1/4-20x1-3/8

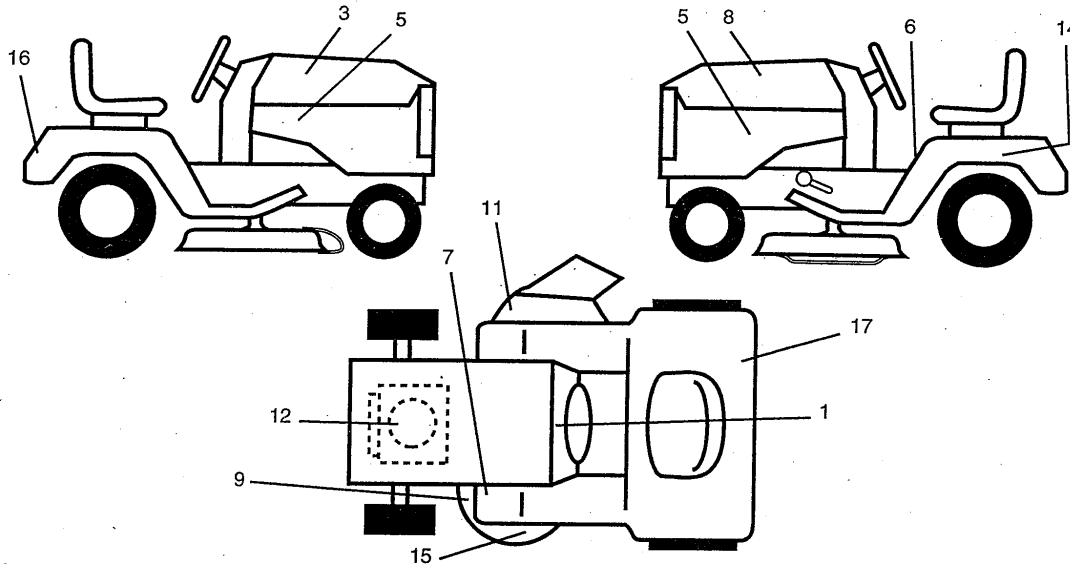
NO. DE REF.	NO. DE PIECE	DESCRIPTION
15	134300	Entretoise fendue 28x 96
16	121250X	Ressort de compression
17	123976X	Ecrou frein à bride 1/4 Cat. 5
18	74641008	Vis à tôle fendue #10-32 x 1/2
19	73951000	Ecrou à taquets #10-32 Unf
20	4171R	Pince isolée
21	105529X	Boulon à épaulement 5/16-18 Unc
22	73680500	Ecrou auto-serrant 5/16-18
24	19171912	Rondelle 17/32 x 1-3/16 x 12 Ja
25	127018X	Boulon à épaulement 5/16-18 x 62
26	120068X	Bouton de siège
27	131772	Entretoise de siège
28	131771	Entretoise fendue

REMARQUE: Toutes les dimensions de composant sont données en pouces E.-U. -- 1 pouce = 2,54 cm.

PIECES DE RECHANGE

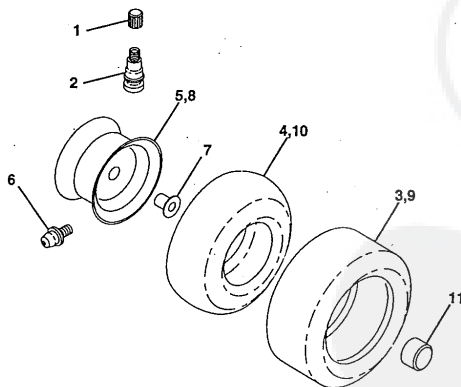
TRACTEUR DE 12,5 C.V. DE 42 PO. -- NUMERO DE MODELE YE12542C

DECALCOMANIES



NO. DE REF.	NO. DE PIECE	DESCRIPTION	NO. DE REF.	NO. DE PIECE	DESCRIPTION
1	136795	Décalcomanie des instruction du tableau de bord (anglais/français)	15	135013	Décalcomanie d'environ. de carter
3	123966X	Décalcomanie de capot C.D.	16	123689X	Décalcomanie d'aile
5	138448	Décalcomanie panneau latérale	17	125690X	Décalcomanie de DbA 100
6	133795	Décalcomanie d'attention d'aile (ang/fr)	-	138953	Manuel des pièces de rechange
7	101892X	Décalcomanie d'embrayage/frein (ang/fr)	-	138311	Décalcomanie de poignée de levage de réglage de hauteur (C.G.)
8	123965X	Décalcomanie de capot C.G.	-	137372	Manuel d'utilisation
9	136832	Décalcomanie de courroie trapézoïdale	Les accessoires disponibles qui ne sont pas inclus avec le tracteur:		
11	137259	Décalcomanie d'avertissement de multi-langue	--	CE42	Ramasse-herbe 42 po.
12	129057	Décalcomanie de moteur de C.V. 12,5 B&S	--	SB20	Chasse-neige à turbine de 42 po.
14	121549X	Décalcomanie d'attention de batterie (fr/allm)	--	LC05	Paire des poids de roue/33 lb.
			--	LA018	Chaînes de pneu (18 x 9,5 x 8)
			--	BD20	Lame de chasse-neige

ROUES & PNEUS



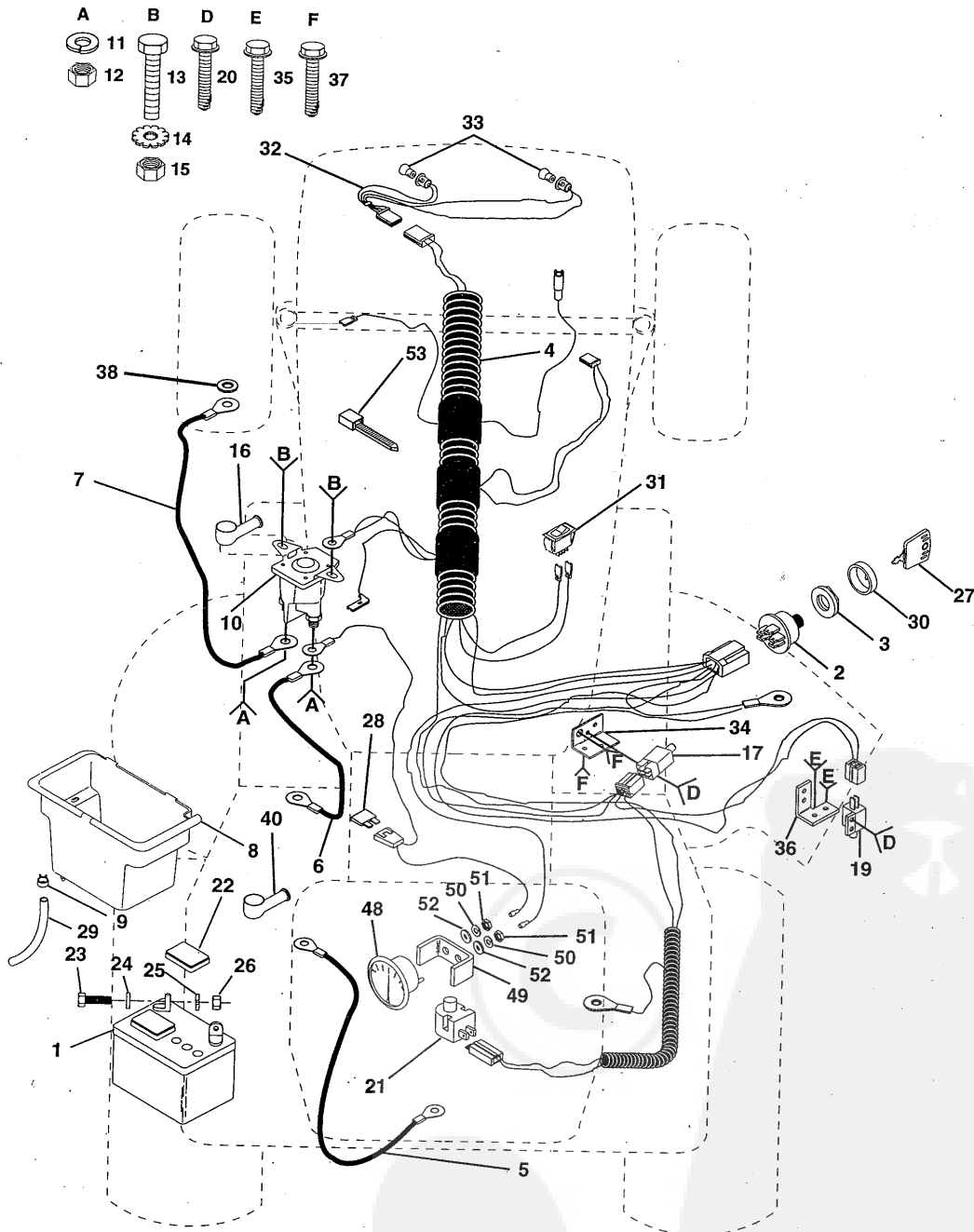
NO. DE REF.	NO. DE PIECE	DESCRIPTION
1	59192	Capuchon de valve de pneu
2	65139	Tubulure de valve
3	106222X	Pneu antérieur
4	59904	Chambre à air antérieure (non fourni)
5	106732X361	Jante antérieur de 6 po.
6	278H	Graisneur (roue antérieure seulement)
7	9040H	Palier à bride (roue antérieure seulement)
8	106108X361	Jante antérieur de 8 po.
9	106268X	Pneu arrière 18 x 9,5 -8C
10	7152J	Chambre à air arrière (non fourni)
11	104757X	Chapeau de moyeu

7 **REMARQUE:** Toutes les dimensions de composant sont données en pouces E.-U. - - 1 pouce = 2,54 cm.

PIECES DE RECHANGE

TRACTEUR DE 12,5 C.V. DE 42 PO. -- NUMERO DE MODELE YE12542C

ELECTRIQUE



PIECES DE RECHANGE

TRACTEUR DE 12,5 C.V. DE 42 PO. -- NUMERO DE MODELE YE12542C
ELECTRIQUE

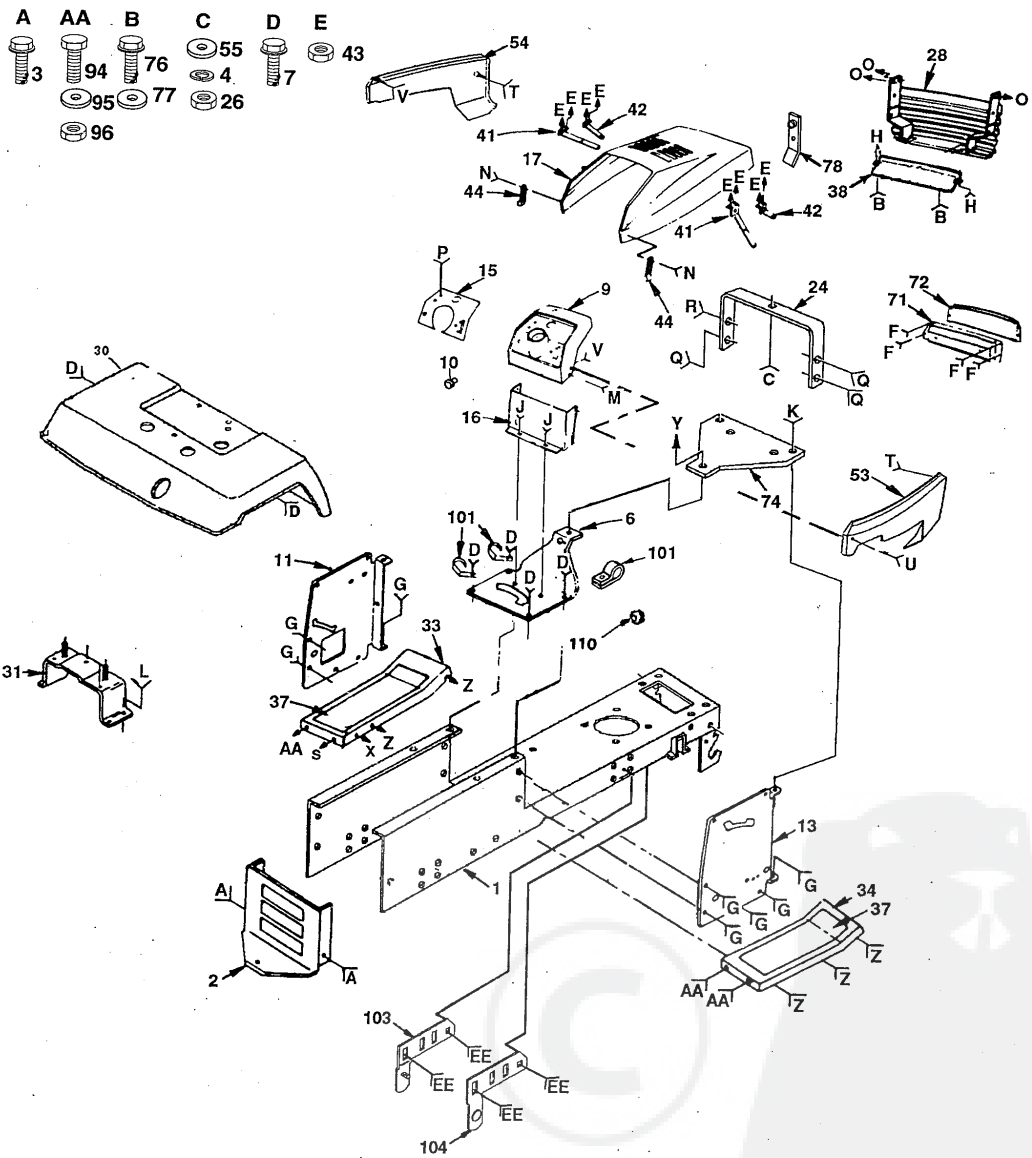
NO. DE REF.	NO. DE PIECE.	DESCRIPTION
1	121265X	Batterie de volts 12
2	4406R	Contacteur d'allumage
3	124211X	Ecrou d'allumage
4	139085	Harnais des câbles d'allumage
5	4207J	Câble de masse de 6 ja. de 12 po.
6	132202	Câble de batterie de 6 ja. de 43 po.
7	4799J	Câble de batterie de 6 ja. de 11 po.
8	133753	Bac de batterie
9	109596X	Bride de serrage de tuyau
10	138406	Solénoïde
11	10090400	Rondelle frein 1/4
12	73350400	Contre-écrou H 1/4-20 Unc
13	74780408	Boulon H 1/4-20 unc x 1/2 Cat. 5
14	11050400	Rondelle frein à dents ext. 1/4
15	73510400	Ecrou à taquets H 1/4-20 Unc
16	131563	Couverture de borne
17	109553X	Interrupteur de verrouillage d'embrayage
19	104445X	Interrupteur de verrouillage d'embrayage
20	17021008	Vis taraudeuse H #10-24 unc x 1/2
21	121305X	Interrupteur de plongeur
22	121264X	Bouchons de batterie 20/25/30 AMP
23	74760412	Boulon H 1/4-20 unc x 3/4
24	19091016	Rondelle 9/32 x 5/8 x 16 Ja
25	10040400	Rondelle frein hélicoïdale 1/4
26	73220400	Ecrou H 1/4-20 Unc
27	122147X	Clé de contact
28	108824X	Fusible 30 AMP
29	109238X	Tube plastique
30	123620X	Couverture de contacteur d'allumage
31	110712X	Interrupteur des phares
32	136850	Harnais de l'ensemble des phares
33	4152J	Ampoule #1156
34	130890	Support d'interrupteur de verrouillage
35	17021008	Vis taraudeuse H #10-24 unc x 1/2
36	108236X	Support d'interrupteur d'embrayage
37	17021008	Vis taraudeuse H #10-24 unc x 1/2
38	11150400	Rondelle frein à dents int. 1/4
40	719J	Couverture de borne rouge
48	9433R	Ampèremètre
49	131708	Support d'ampèremètre
50	10101000	Rondelle frein
51	73911000	Ecrou
52	19070818	Rondelle 7/32 x 1/2 x 18 ja.
53	7192J	Attache plastique

REMARQUE: Toutes les dimensions de composant sont
données en pouces E.-U. -- 1 pouce = 2,54 cm.

PIECES DE RECHANGE

TRACTEUR DE 12,5 C.V. DE 42 PO. -- NUMERO DE MODELE YE12542C

CHASSIS



- | | | | | | | | | | | | | | | | | | | | |
|-----|----|----|----|----|----|----|----|----|----|----|----|----|----|----|----|----|-----|----|----|
| EE | F | G | H | J | K | L | M | N | O | P | Q | R | S | T | U | V | X | Y | Z |
| 105 | 73 | 14 | 79 | 27 | 94 | 32 | 21 | 45 | 48 | 18 | 91 | 91 | 61 | 55 | 60 | 66 | 105 | 85 | 35 |
| 112 | 75 | | 80 | 39 | 96 | | | 46 | 49 | 19 | 92 | 93 | 95 | 56 | 57 | | 36 | 87 | 36 |
| | | | | | | | | 47 | | 20 | | 92 | 96 | | 58 | | | | |
| | | | | | | | | 22 | | | | | | | 59 | | | | |
| | | | | | | | | 22 | | | | | | | | | | | |
| | | | | | | | | 23 | | | | | | | | | | | |

PIECES DE RECHANGE

TRACTEUR DE 12,5 C.V. DE 42 PO. -- NUMERO DE MODELE YE12542C

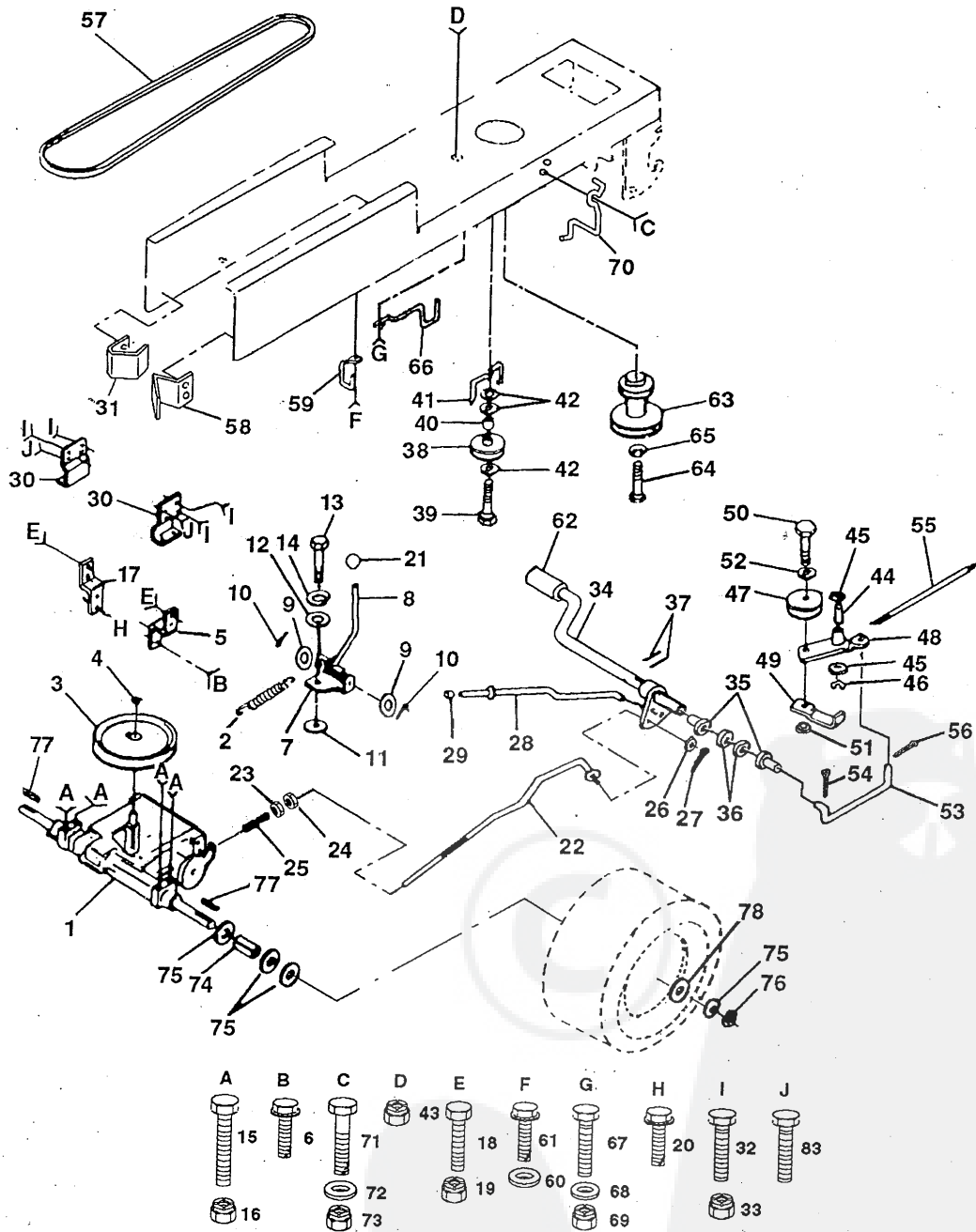
CHASSIS

NO. DE REF.	NO. DE PIECE	DESCRIPTION	NO. DE REF.	NO. DE PIECE	DESCRIPTION
1	135034	Châssis 12 ja 38/42	44	109808X	Loquet de glissière
2	137275	Attelage 11 Ja	45	74191008	Vis à métaux ou tôle #10-24 x 1/2
3	17490612	Vis à filets laminage 3/8-16x3/4 Ty-tt	46	10071000	Rondelle frein #10
4	10040600	Rondelle frein hélicoïdal 1/4	47	2029J	Ecrou rond .327/.304 #10-24
6	131343X037	Selle	48	123481X	Boulon à épaulement 1/4-20 Unc
7	17490608	Vis à filets laminage 3/8-16x1/2 Ty-tt	49	73680400	Ecrou auto-serrant 1/4-20 Unc
9	124252X	Tableau de bord	53	137655X505	Panneau à côté droite
10	5479J	Bouchon	54	132637X505	Panneau à côté gauche
11	137207	Panneau du tableau de bord C.G.	55	19091216	Rondelle 9/32 x 3/4 x 16 Ja
13	132069	Panneau du tableau de bord C.D.	56	73220400	Ecrou H 1/4-20 Unc
14	17490612	Vis à filets laminage 3/8-16x3/4 Ty-tt	57	7206J	Entretoise fendue #10 x 3/4
15	135040X016	Plaque de tableau de bord	58	19070818	Rondelle 7/32 x 1/2 x 18 Ja
16	104783X	Tableau de bord inférieur	59	73731000	Ecrou à taquets #10-24 Unc
17	132635X505	Capot	60	74981020	Vis à métaux ou tôle #10-24 x1-1/4
18	74180512	Vis à métaux à filets laminage 5/16-18 unc x 3/4	61	74760614	Boulon H 3/8-16 x 7/8
19	19111116	Rondelle 11/32 x 11/16 x 16 Ja	66	123198X	Ecrou à oreilles frein en plastique 1/4-20
20	73510500	Ecrou à taquets 5/16-18 Unc	71	124392X417	Ensemble de biseau
21	74760620	Boulon H 3/8-16 unc x 1-1/4	72	106395X	Lentilles
22	19131312	Rondelle 13/32 X 13/16 x 12 Ja	73	17211010	Vis taraudeuse à tête rondelle H #10-16x5/8
23	73680600	Ecrou auto-serrant 3/8-16 Unc	74	137654	Plaque de batterie
24	124130X	Soutien de tableau de bord	75	104755X	"Attache «j»
26	73220400	Ecrou H 1/4-20 Unc	76	17490512	Vis à filets laminage 5/16-18 x 3/4 Tyt
27	74180512	Vis à métaux à filets laminage 5/16-18uncx3/4	77	19131210	Rondelle 13/32 x 3/4 x 10 Ja
28	131716	Ensemble de calandre	78	132644	Support de calandre
30	109872X505	Aile	79	17490412	Vis à filets laminage à rondelle H 1/4-20x3/4
31	136119	Support d'aile	80	19091016	Rondelle 9/32 x 5/8 x 16 Ja
32	17490612	Vis à filets laminage 3/8-16x3/4 Ty-tt	85	74780512	Boulon H 5/16-18 unc x 3/4
33	105465X505	Repose-pied C.G.	87	73680500	Ecrou auto-serrant 5/16-18 Unc
34	105464X505	Repose-pied C.D.	91	74760612	Boulon H 3/8-16 x 3/4
35	72110606	Boulon 3/8-16 x3/4	92	73680600	Ecrou auto-serrant 3/8
36	73680600	Ecrou auto-serrant 3/8-16 Unc	93	11050600	Rondelle frein à dent ext. 3/8
37	133671	Tampon de repose-pied	94	74760612	Boulon H3/8-16unc x 3/4
38	105419X505	Bande de calandre	95	19131312	Rondelle 13/32 X 13/16 x 12 Ja
39	73510500	Ecrou à taquets 5/16-18 Unc	96	73680600	Ecrou auto-serrant 3/8-16 Unc
41	106784X	Bande de l'ens. de charnière arrière	101	2751R	Collier de la conduite d'essence 13/32
42	104618X	Bande de l'ens. de charnière antérieur	103	134774	Support de l'ens. de pivot C.G.
43	73510400	Ecrou à taquets H 1/4-20 Unc	104	134775	Support de l'ens. de pivot C.D.
			105	72140608	Boulon de chariot
			110	110436X	Douille à bouton-pression fendue
			112	73800600	Ecrou, de blocage

REMARQUE: Toutes les dimensions de composant sont données en pouces E.-U. -- 1 pouce = 2,54 cm.

PIECES DE RECHANGE

TRACTEUR DE 12,5 C.V. DE 42 PO. -- NUMERO DE MODELE YE12542C
ENTRAINEMENT



PIECES DE RECHANGE

TRACTEUR DE 12,5 C.V. DE 42 PO. -- NUMERO DE MODELE YE12542C

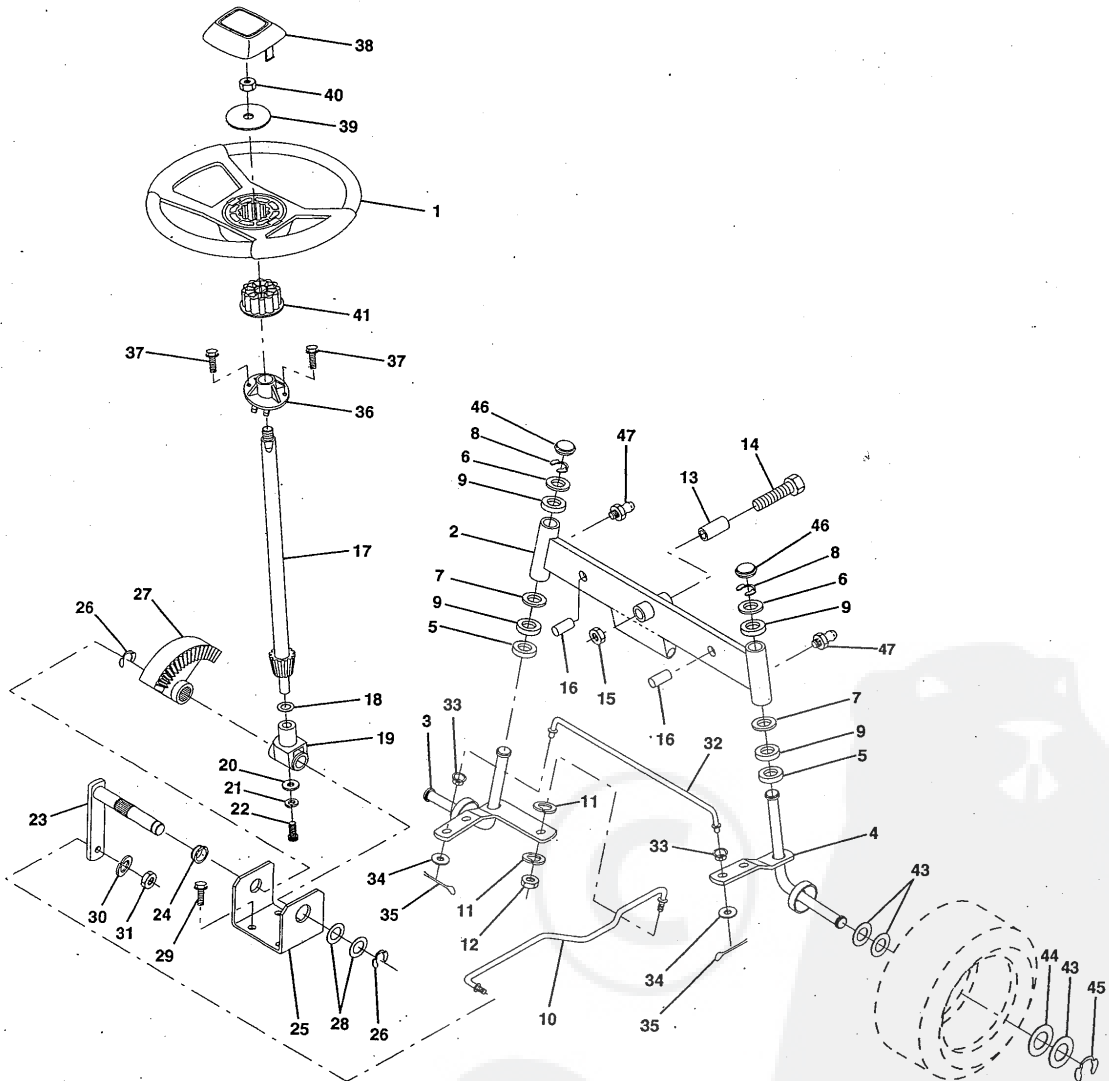
ENTRAINEMENT

NO. DE REF.	NO. DE PIECE	DESCRIPTION	NO. DE REF.	NO. DE PIECE	DESCRIPTION
1	137363	Transmission de 6 vitesses D4360-48	40	4470J	Entretoise fendue 395 x 59
2	110422X	Ressort de rappel de frein T/a	41	109070X	Arrêt de guide-courroie
3	123666X	Poulie de transmission	42	19131312	Rondelle 13/32 x 13/16 x 12 Ja
4	12000028	Bague de fermeture # 5100-62	43	73680600	Ecrou auto-serrant 3/8-16 Unc
5	121520X	Bande de couple de 30°	44	105706X	Palier en nylon 503 x 628 x 1 25
6	17490512	Vis à filets laminage 5/16-18 x 3/4 TYT	45	110812X	Rondelle durcie
7	130802	Support du changement de vitesse de selle	46	12000039	Rondelle clip #15304-50
8	131679	Tige de changement de vitesse	47	127783	Poulie de galet-tendeur
9	19151216	Rondelle 15/32 x 3/4 x 16 Ja	48	123789X	Ensemble du levier coudé d'embrayage
10	76020416	Goupille fendue 1/8 x 1	49	123205X	Guide-courroie
11	105701X	Rondelle de plaque	50	74760624	Boulon H 3/8-16 unc x 1-1/2
12	19091210	Rondelle 9/32 x 3/4 x 10 Ja	51	73680600	Ecrou auto-serrant 3/8-16 Unc
13	71040412	Boulon H 1/4-28unfx3/4 Cat. 8	52	19131316	Rondelle 13/32 x 13/16 x 16 Ja
14	10040400	Rondelle frein hélicoïdale 1/4	53	105710X	Raccord d'embrayage
15	74760540	Boulon H 5/16-18unc x 2-1/2	54	76020412	Goupille fendue 1/8 x 3/4
16	73680500	Ecrou auto-serrant 5/16-18	55	105709X	Ressort de rappel d'embrayage
17	121520X	Bande de couple 30°	56	76020412	Goupille fendue 1/8 x 3/4
18	74760612	Boulon H 3/8-16 unc x 3/4	57	138255	Courroie trapézoïdale d'entraînement
19	73680600	Ecrou auto-serrant 3/8-16 Unc	58	127274X	Guide-courroie C.D.
20	17490512	Vis à filets laminage 5/16-18 x 3/4 TYT	59	136715	Guide-courroie de châssis
21	121274X	Bouton 1/2-13 plastique	60	19131312	Rondelle 13/32 x 13/16 x 12 Ja
22	130804	Tige de frein	61	17490612	Vis à filets laminage 3/8-16 x 3/4
23	73800600	Ecrou frein H à rondelle 3/8-16 unc	62	8883R	Couverture de pédale
24	73350600	Contre-écrou H 3/8-16 Unc	63	134825	Poulie de moteur
25	106888X	Ressort de la tige de frein	64	71170764	Boulon H 7/16-20 x 4 Cat. 5
26	19131316	Rondelle 13/32 x 13/16 x 16 Ja	65	10040700	Rondelle frein hélicoïdale à ressort 7/16
27	76020412	Goupille fendue 1/8 x 3/4	66	129921	Guide-courroie de moteur C.G.
28	133261	Tige du frein de stationnement	67	74760616	Boulon H 3/8-16 unc x 1
29	71673	Chapeau de frein de stationnement	68	19131312	Rondelle 13/32 x 13/16 x 12 Ja
30	130807	Support de transmission de montage	69	73680600	Ecrou auto-serrant 3/8-16 Unc
31	127275X	Guide-courroie C.G. 14 Ja	70	134683	Guide-courroie d'entraînement de tondeuse C.D.
32	74760512	Boulon H 5/16-18 unc x 3/4	71	74760616	Boulon H 3/8-16 unc x 1
33	73680500	Ecrou auto-serrant 5/16-18	72	19132012	Rondelle 13/32 x 1-1/4 x 12 Ja
34	122424X	Arbre de l'ensemble de la pédale	73	73680600	Ecrou auto-serrant 3/8-16 Unc
35	120183X	Palier en nylon	74	109502X	Entretoise fendue 80 x 1 94
36	19211616	Rondelle 21/32 x 1 x 16 Ja	75	121749X	Rondelle 25/32 x 1 1/4 x 16 Ja
37	1572H	Goupille mécanidus 3/16 x 1"	76	12000001	Bague en E #5133-75
38	123674X	Poulie de galet-tendeur plat	77	123583X	Clé carrée 2 0 x 1845/ 1865
39	74760644	Boulon H 3/8-16unc x 2-3/4	78	121748X	Rondelle 25/32 x 1-5/8 x 16 Ja
			83	17490612	Vis à filets laminage 3/8-16 x 3/4 Ty-tt

REMARQUE: Toutes les dimensions de composant sont
données en pouces E.-U. -- 1 pouce = 2,54 cm.

PIECES DE RECHANGE

TRACTEUR 12,5 C.V. DE 42 PO. -- NUMERO DE MODELE YE12542C
ENSEMBLE DE LA DIRECTION



PIECES DE RECHANGE

TRACTEUR 12,5 C.V. DE 42 PO. -- NUMERO DE MODELE YE12542C

ENSEMBLE DE LA DIRECTION

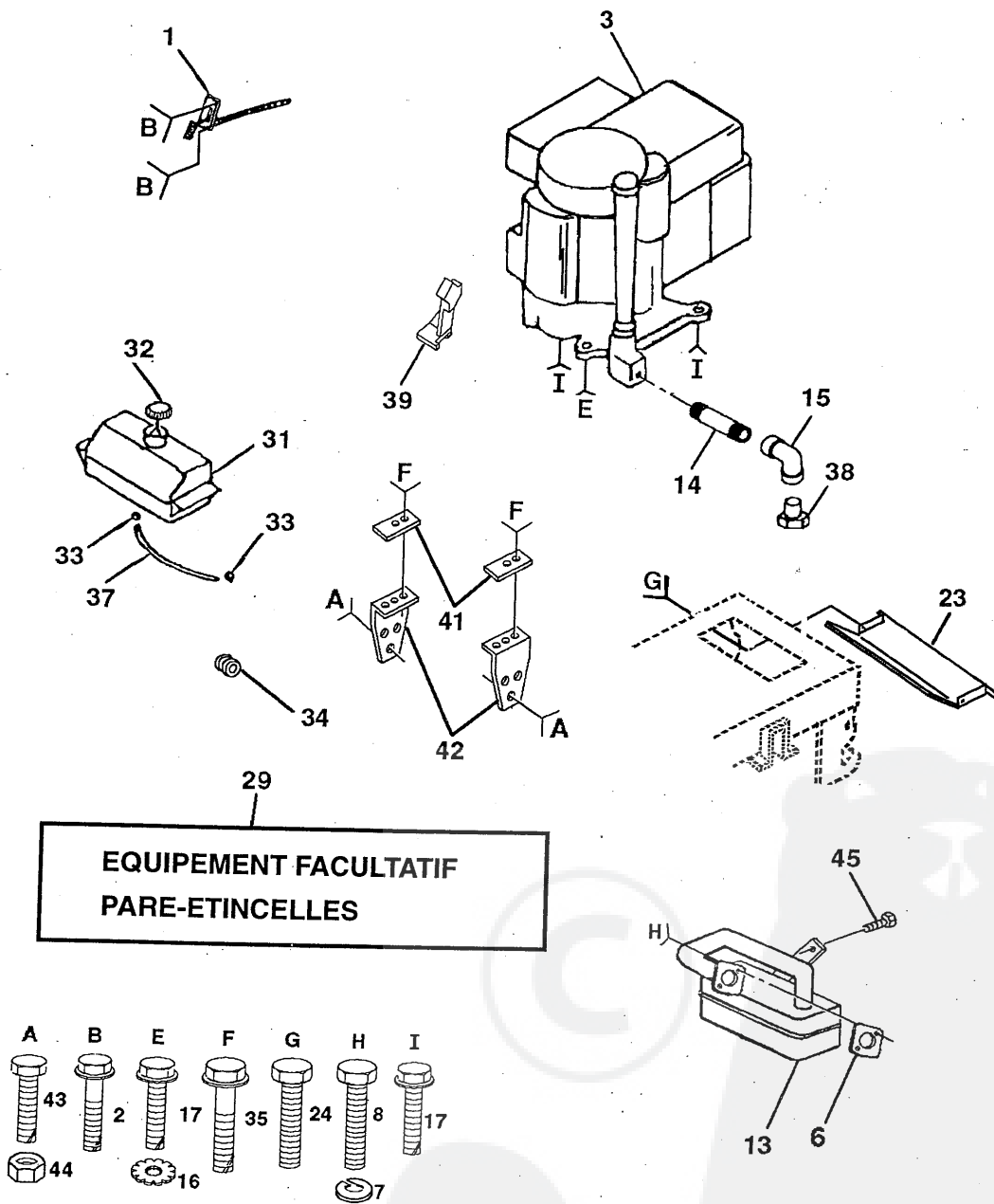
NO. DE REF.	NO. DE PIECE	DESCRIPTION
1	121472X	Volant de direction
2	133988	Ensemble de l'essieu antérieur
3	135227	Ensemble de la broche C.G.
4	135228	Ensemble de la broche C.D.
5	6266H	Palier de butée durci
6	121748X	Rondelle 25/32 x 1-5/8 x 16 Ja
7	19272016	Rondelle 27/32 x 1-1/4 x 16 Ja
8	12000029	Rondelle clip #t5304-75
9	3366R	Palier de la colonne de direction
10	130468	Barre de direction
11	10040600	Rondelle frein hélicoïdale à ressort 3/8
12	73610600	Ecrou H 3/8 - 24 Unf
13	110438X	Entretoise du palier d'essieu antérieur
14	74011056	Boulon H 5/8-11Unc x 3-1/2
15	73901000	Ecrou frein à bride 5/8-11Unc
16	132624	Axe d'essieu 5/8 x 1.55/1.54
17	128758	Arbre de l'ensemble de direction 18 31 x 3/4 YP LT
18	57079	Rondelle de butée 515 x 750 x 033
19	124035X	Soutien d'arbre
20	126684X	Rondelle de cale 1/4 x 5/8 x 062
21	10040400	Rondelle frein hélicoïdale 1/4
22	71070410	Vis FHc 1/4-20 x 5/8
23	127501	Ensemble du levier de direction
24	109816X	Disp. à enclenchement "Nyliner"
25	124036X	Support de direction
26	12000029	Rondelle clip #t5304-75
27	136874	Secteur denté à 22 dents
28	6266H	Palier de butée durci
29	17490612	Vis à filets laminage 3/8-16x3/4 Ty-tt
30	10040600	Rondelle frein hélicoïdale à ressort 3/8
31	73610600	Ecrou H 3/8-24 Unf
32	130465	Bielle d'accouplement
33	126847X	Douille de la barre de direction
34	19131416	Rondelle 13/32 x 7/8 x 16 Ja
35	76020412	Goupille fendue 1/8 x 3/4
36	1554J	Douille de direction 0,742/0,747 ID
37	17431008	Vis auto-taraudeuse #10-16 x 1/2 Ty-b
38	121584X	Chapeau du volant de direction
39	110712K	Rondelle 0,53 x 2,25 x 0,160
40	73940800	Contre-écrou 1/2 - 20 unf
41	100711L	Adaptateur du volant de direction 0,758/0,753 ID
43	121749X	Rondelle 25/32 x 1 1/4 x 16 Ja
44	121748X	Rondelle 25/32 x 1-5/8 x 16 Ja
45	12000029	Rondelle clip #t5304-75
46	121232X	Chapeau de broche
47	6855M	Graisneur

REMARQUE: Toutes les dimensions de composant sont
données en pouces E.-U. -- 1 pouce = 2,54 cm.

PIECES DE RECHANGE

TRACTEUR 12,5 C.V. DE 42 PO. -- NUMERO DE MODELE YE12542C

MOTEUR



PIECES DE RECHANGE

TRACTEUR 12,5 C.V. DE 42 PO. -- NUMERO DE MODELE YE12542C

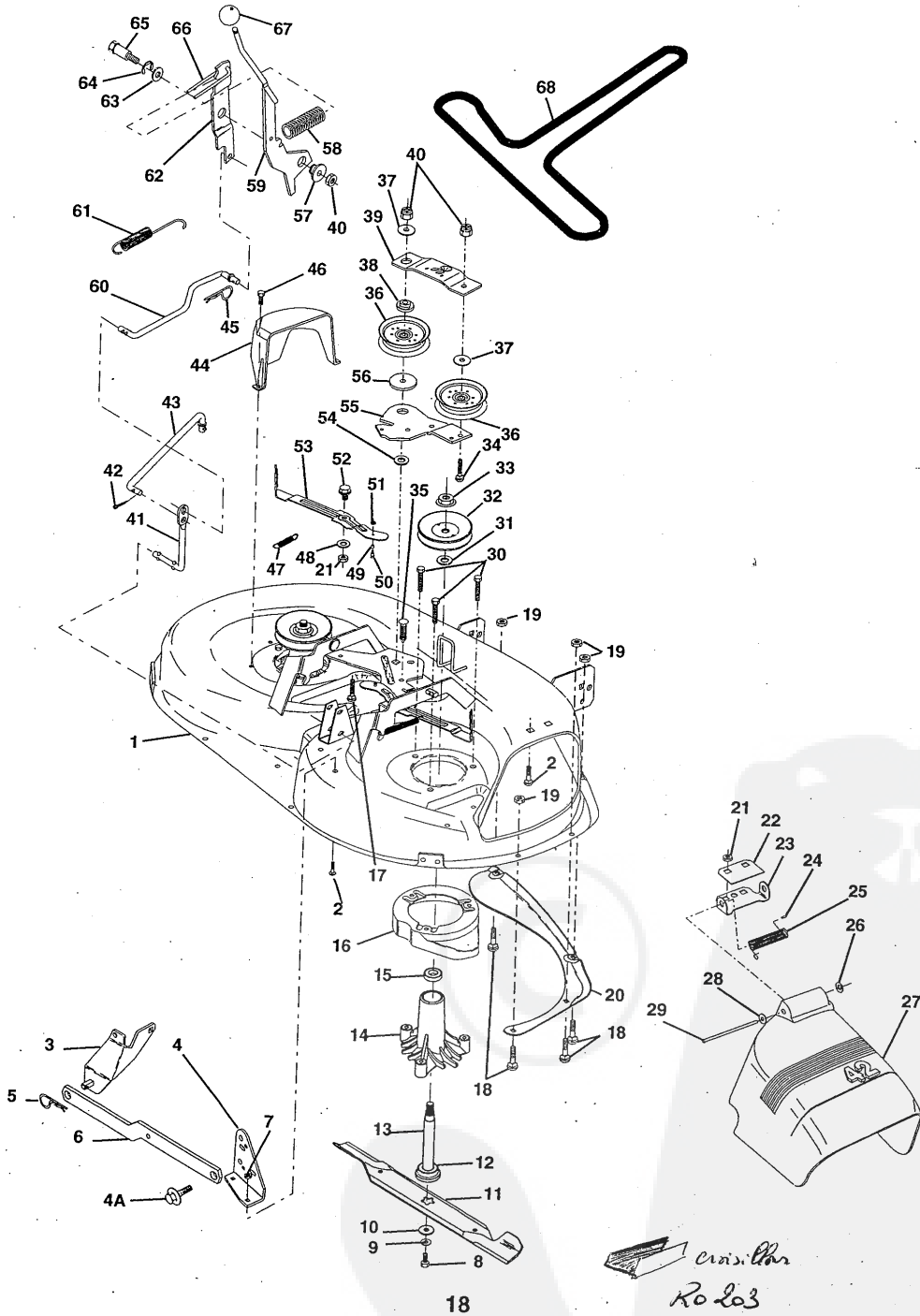
MOTEUR

NO. DE REF.	NO. DE PIECE	DESCRIPTION
1	132750	Commande des gaz/embrayage
2	17720410	Vis taraudeuse H 1/4-20 x 5/8 T
3	-----	Moteur de B&S/C.V. 12,5 - No. de modèle 286707
6	125593X	Garniture de moteur 1 313 Id
7	10040500	Rondelle frein hélicoïdale à ressort 5/16
8	71070512	Boulon à tête H 5/16-18 x 3/4
13	137348	Silencieux - B&S 12/C.V. 12,5
14	13280324	Téton de tuyau 3/8 Npt x 3"
15	13200300	Coude de 90° 3/8-18 Npt
16	11050600	Rondelle à dents ext. 3/8
17	17490620	Vis à filets laminage 3/8-16x1-1/4 TYTT
23	128953	Pare-chaueur
24	17021008	Vis taraudeuse H #10-24unc x 1/2
29	137179	Jeu du pare-étincelles
31	109202X	Réservoir d'essence
32	123549X	Bouchon d'ensemble de l'essence
33	123487X	Bride de serrage de tuyau
34	110436X	Douille de bouton-pression de la conduite d'essence
35	17490612	Vis à filets laminage H 3/8 - 16
37	7119J	Conduite d'essence
38	-----	Bouchon de vidange d'huile (Commander du fabricant de moteur)
39	127951	Arrêteur de commande des gaz 3000 t/m
41	128230	Bande de support de réservoir d'essence
42	128229	Soutien de support de réservoir d'essence
43	74760616	Boulon H 3/8 - 16 x 1
44	73680600	Ecrou auto-serrant 3/8 - 16
45	-----	Boulon H (commandez de fabricant de moteur)

REMARQUE: Toutes les dimensions de composant sont
données en pouces E.-U. -- 1 pouce = 2,54 cm.

PIECES DE RECHANGE

TRACTEUR DE 12,5 C.V. DE 42 PO. -- NUMERO DE MODELE YE12542C
CARTER DE LA TONDEUSE 42 PO.



PIECES DE RECHANGE

TRACTEUR DE 12,5 C.V. DE 42 PO. -- NUMERO DE MODELE YE12542C

CARTER DE LA TONDEUSE 42 PO.

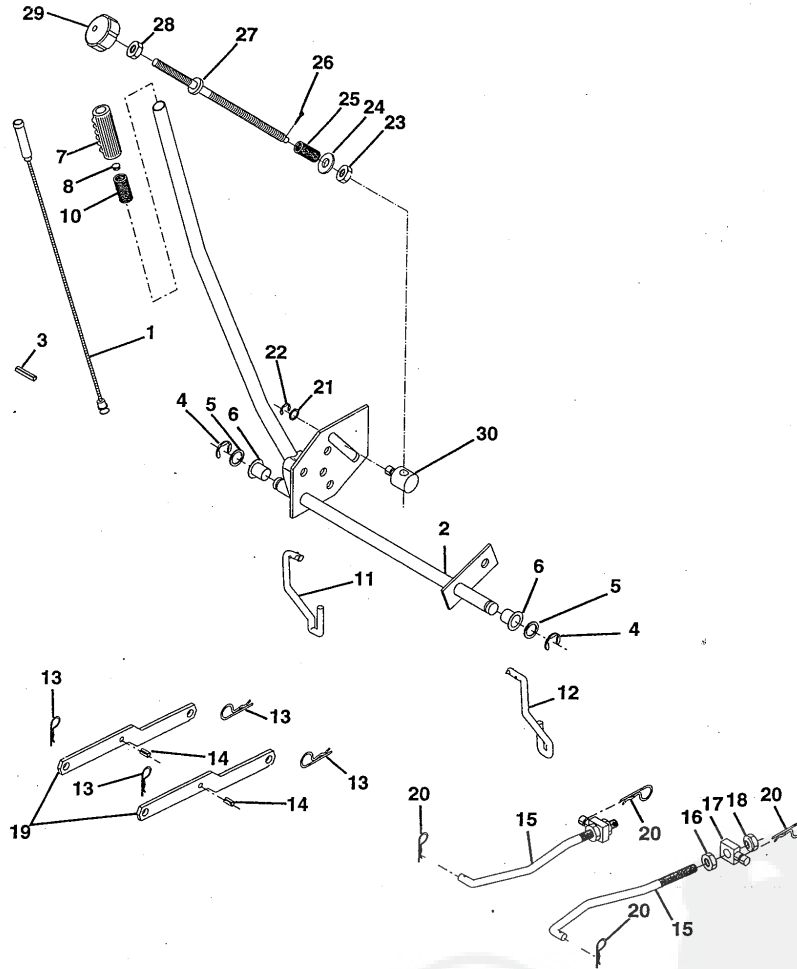
NO. DE REF.	NO. DE PIECE	DESCRIPTION	NO. DE REF.	NO. DE PIECE	DESCRIPTION
1	138024	Ensemble de la tondeuse de 42 po.	36	131494	Poulie de galet-tendeur plat
2	72140506	Boulon de chariot 5/16-18 unc x 3/4	37	19131612	Rondelle 13/32 x 1 x 12 Ja
3	138017	Ensemble du support de barre de non mouvement antérieur 38/42	38	133502	Entretoise du bras de galet-tendeur supérieur (42 po.)
4	138440	Support de barre de non mouvement de carter 38/42	39	133503	Raidisseur du bras de galet-tendeur supérieur (42 po.)
4a	132827	Boulon à épaulement 5/16-18	40	73680600	Ecrou auto-serrant 3/8-16 Unc
5	4939M	Ressort de retenue	41	133551	Tige de pivot
6	130832	Bras de suspension arrière	42	76020312	Goupille fendue 3/32 x 3/4
7	73800500	Ecrou frein H à insertion 5/16-18 unc	43	133504	Tige d'embrayage secondaire
8	850857	Boulon 3/8-24 x 1 25 Cat. 8.	44	134236	Protecteur de mandrin C.G.
9	10030600	Rondelle frein 3/8	45	4497H	Ressort de retenue
10	129962	Rondelle durcie de la lame de tondeuse éventée	46	137729	Vis autotaraudeuse H 1/4-20x5/8
11	138498	Lame de tondeuse de rendement haut	47	131335	Ressort de traction
12	129895	Roulement à billes #6204 (Mandrin)	48	133944	Rondelle durcie petite
13	137645	Ensemble de l'arbre (Y compris le no. de réf. 12)	49	133940	Rouleau de l'ensemble du contre-came
14	128774	Bâti de mandrin éventé (façonné)	50	131340	Boulon à épaulement 10-24 Cat. 8
15	110485X	Roulement à billes de mandrin	51	69180	Ecrou frein #10-24 Unc
16	136929	Disp. du courant d'air	52	105529X	Boulon à épaulement 5/16-18 Unc
17	72110618	Boulon de chariot 3/8-16 x 2-1/4	53	131845	Bras de l'ensemble de la plaquette de frein
18	72140505	Boulon de chariot 5/16-18 x 5/8	54	133943	Rondelle durcie
19	73800500	Ecrou frein H à insertion 5/16-18 unc	55	133844	Bras de galet-tendeur de tondeuse
20	136888	Chicane	56	122052X	Entretoise de l'arrêtoir de tondeuse
21	73680500	Ecrou auto-serrant 5/16-18	57	127498	Douille 747 Od x 794
22	134753	Raidisseur de support	58	128759	Ressort d'embrayage de tondeuse
23	131267	Support de déflecteur de tondeuse	59	138003	Bras de l'ensemble de l'embrayage primaire
24	105304X	Chapeau de manchon 80x 112	60	134666	Tige d'embrayage primaire 38/42
25	123713X	Ressort de torsion de déflecteur 2 52	61	131870	Ressort de rappel
26	110452X	Rondelle frein	62	127847	Bras d'embrayage secondaire
27	130968	Protecteur de déflecteur de tondeuse	63	121748X	Rondelle 25/32 x 1-5/8 x 16 Ja
28	19111016	Rondelle 11/32 x 5/8 x 16 Ja	64	1200029	Rondelle clip #15304-75
29	131491	Tige de charnière	65	128903	Boulon à épaulement 3/8-16 Unc 1 44
30	78158	Boulon 5/16-18 x 1 25 T/t	66	127845	Guide-ressort
31	129963	Rondelle de l'entretoise de tondeuse éventée	67	132044	Couverture de poignée
32	129861	Poulie de mandrin de 42 po.	68	130969	Courroie trapézoïdale de tondeuse
33	137266	Ecrou frein à bride 9/16	-	130794	Ensemble du mandrin (Y compris les nos. de réf. 8-10, 12-15, 31 et 33)
34	72110614	Boulon à tête ronde 3/8-16 unc x 1-3/4 Cat. 5	-	138358	Carter de tondeuse complet de 42 po.
35	133835	Attache			

REMARQUE: Toutes les dimensions de composant sont données en pouces E.-U. -- 1 pouce = 2,54 cm.

PIECES DE RECHANGE

TRACTEUR DE 12,5 C.V. DE 42 PO. -- NUMERO DE MODELE YE12542C

LEVAGE



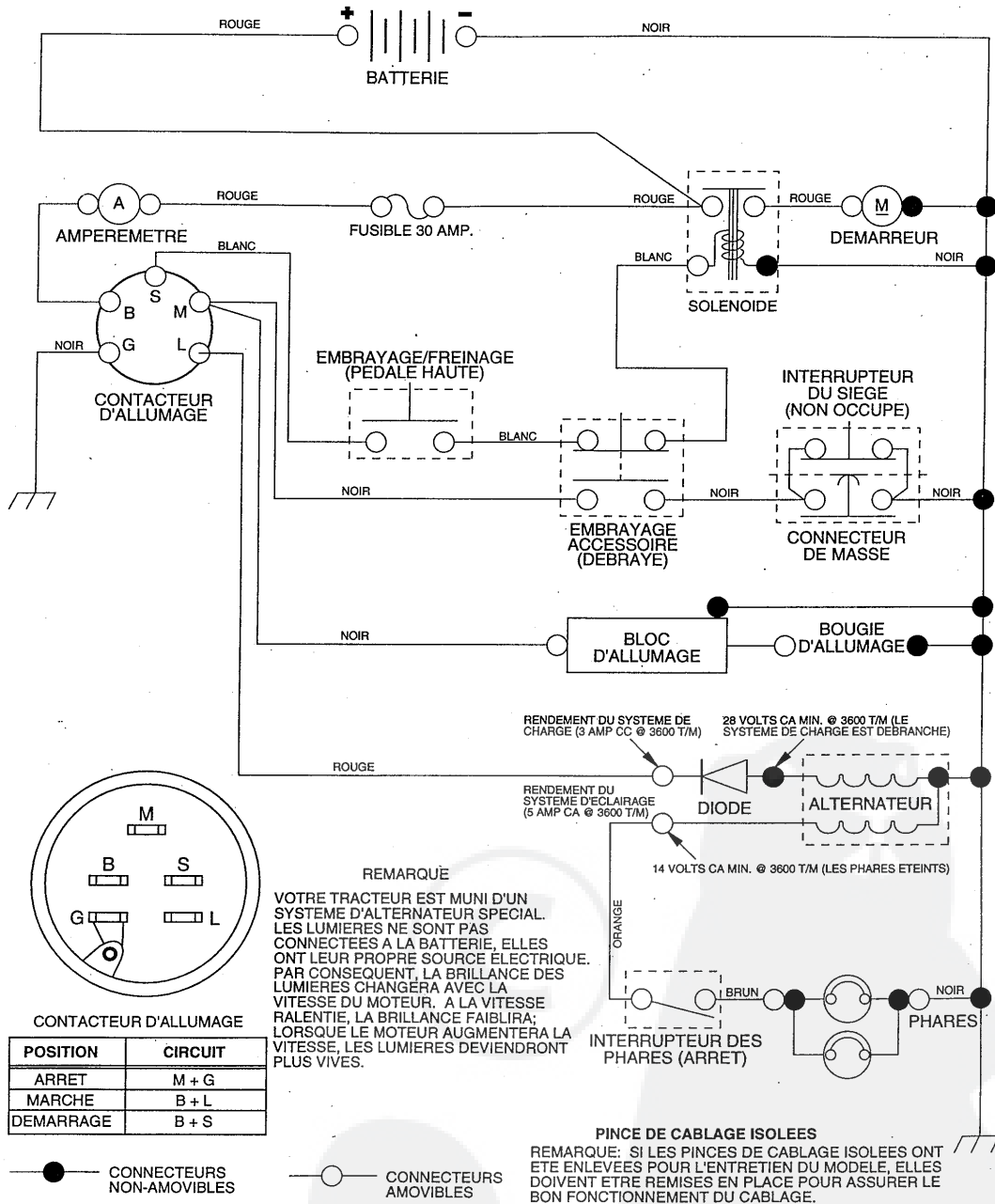
NO. DE REF.	NO. DE PIECE	DESCRIPTION
1	136973	Ensemble du fil intérieur à plongeur
2	137111	Arbre de l'ensemble du levage
3	138284	Goupille cannelée 1 500
4	12000002	Bague en E #5133-62
5	19211416	Rondelle 21/32 x 7/8 x 16Ja
6	120183X	Palier en nylon
7	109413X	Poignée de levage de carter
8	124526X	Bouton de plongeur
10	122512X	Ressort de compression
11	134619	Raccord de levage C.G.
12	135388	Raccor de levage C.D.
13	4939M	Ressort de retenue
14	135563	Goupille mécanidus fendue 5/16 x 1 25
15	127218	Raccord antérieur

NO. DE REF.	NO. DE PIECE	DESCRIPTION
16	73350800	Contre-écrou H 1/2-13 Unc
17	130171	Tourillon
18	73800800	Ecrou frein à rondelle 1/2-13unc
19	130832	Bras de suspension arrière
20	3146R	Ressort de retenue
21	19151216	Rondelle 15/32 x 3/4 x 16 ja.
22	12000037	Rondelle clip #T5304-37
23	110807X	Ecrou special
24	19131016	Rondelle 13/32 x 5/8 x 16 ja.
25	2876H	Ressort 2-1/8"
26	76020308	Goupille fendue 3/32 x 1/2
28	73350600	Contre-écrou H 3/8 - 16 unc
29	138057	Bouton
30	110810X	Tourillon d'arrêt

20 **REMARQUE:** Toutes les dimensions de composant sont données en pouces E.-U. -- 1 pouce = 2,54 cm.

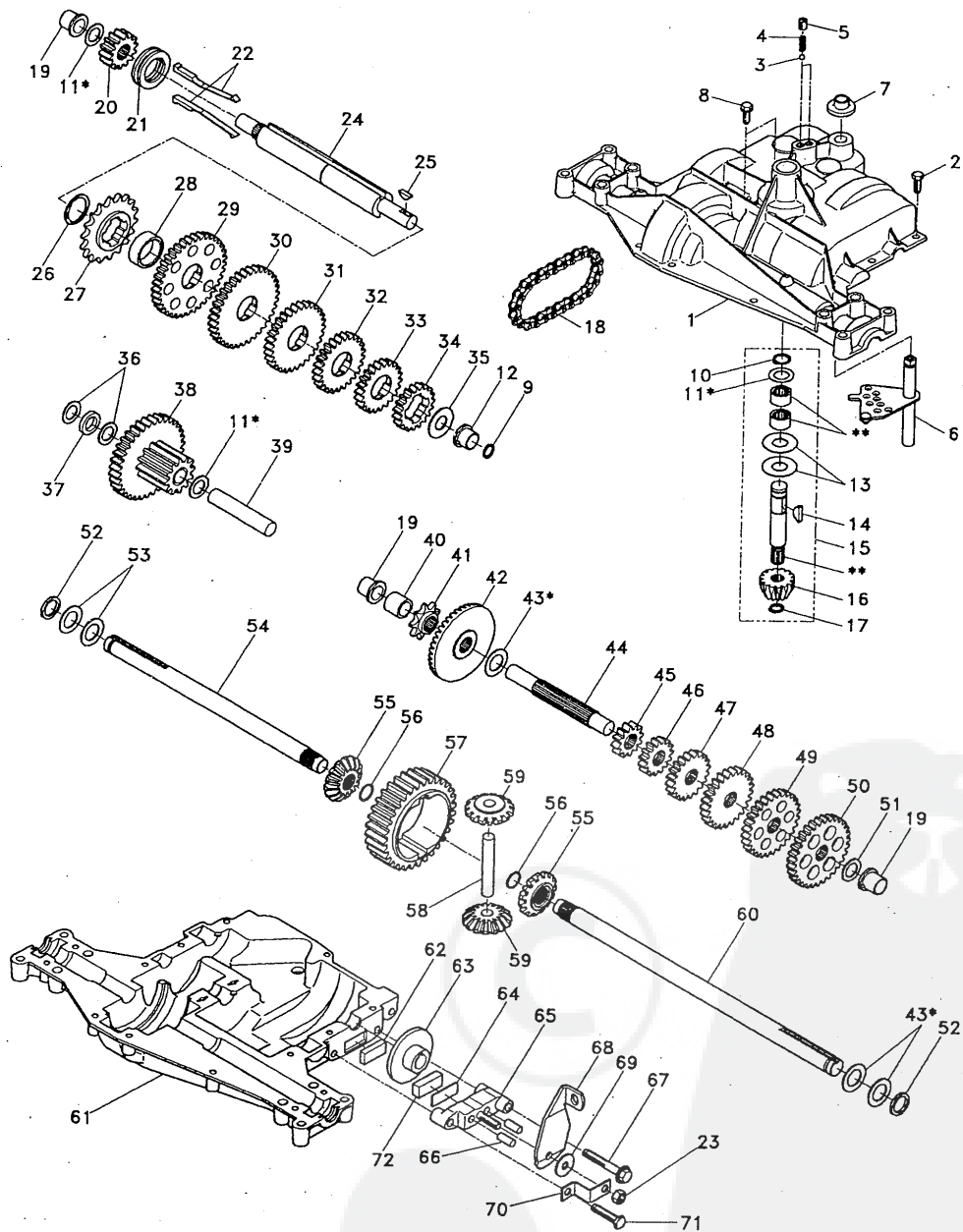
TRACTEUR DE 12,5 C.V. DE 42 PO. -- NUMERO DE MODELE YE12542C

SCHEMA



PIECES DE RECHANGE

TRACTEUR DE 12,5 C.V. DE 42 PO. -- NUMERO DE MODELE YE12542C
TRANSMISSION DANA - NUMERO DE MODELE 4360-48



PIECES DE RECHANGE

TRACTEUR DE 12,5 C.V. DE 42 PO. -- NUMERO DE MODELE YE12542C

TRANSMISSION DANA - NUMERO DE MODELE 4360-48

NO. DE REF.	NO. DE PIECE	DESCRIPTION	NO. DE REF.	NO. DE PIECE	DESCRIPTION
1	138248	Bâti supérieur	40	120472X	Entretoise 0,635 x 0,875 x 0,755
2	2274J	Vis taraudeuse 1/4-20 x 0,734	41	105928X	Pignon à 9 dents
3	134400	Bille de détente	42	110084X	Engrenage en biseau à 42 dents
4	105904X	Ressort de détente	43	134394	* Ensemble de jeu d'arbre de cale 0,75
5	105905X	Vis de pression	44	120473X	Arbre d'entraînement
6	138235	Jeu de l'ensemble de changement de vitesse	45	105933X	Engrenage droit à 12 dents
7	134399	Manchon de changement de vitesse	46	106151X	Engrenage droit à 15 dents
8	134791	Vis taraudeuse avec le matériau d'étanchéité	47	120407X	Engrenage droit à 20 dents
9	138241	Anneau carré	48	106589X	Engrenage droit à 25 dents
10	2267J	Bague de fermeture	49	120408X	Engrenage droit à 28 dents
11	134793	* Ensemble de jeu d'arbre de cale 0,625	50	105937X	Engrenage droit à 31 dents
12	138240	Palier à bride	51	2226J	Rondelle plate 0,632 x 1,00 x 0,060
13	120415X	Rondelle plate 0,632 x 1,38 x 0,046	52	134401	Rondelle de Neoprene
14	2257J	Clavette-disque #9	53	2264J	Rondelle plate 0,758 x 1,25 x 0,031
15	138234	Ensemble de jeu d'arbre d'entrée	54	120474X	Essieu C.G.
16	110078X	Pignon en biseau à 14 dents	55	110081X	Engrenage à onglet à 15 dents
17	105909X	Bague de fermeture	56	105941X	Bague de fermeture
18	105910X	Chaîne de pas de 24	57	110071X	Engrenage droit à 32 dents
19	105911X	Palier à bride	58	120952X	Arbre transversal
20	138242	Engrenage droit à 14 dents	59	110082X	Engrenage à onglet à 15 dents
21	138246	Collet d'embrayage	60	120475X	Essieu C.D.
22	138236	Ensemble de jeu des clés d'embrayage	61	138247	Bâti inférieur
23	73810500	Ecrou frein 5/16-24	62	120961X	Palet de friction
24	138243	Arbre intermédiaire	63	7294J	Disque à frein
25	2244J	Clavette-disque #61	64	108989X	Entretoise
26	105916X	Bague de fermeture	65	120953X	Mâchoire de frein
27	120470X	Pignon à 18 dents	66	120954X	Cheville
28	110070X	Entretoise	67	134799	Vis taraudeuse 5/16-18 x 2,25
29	108977X	Engrenage droit à 37 dents	68	138244	Levier de commande
30	109254X	Engrenage droit à 35 dents	69	108996X	Rondelle plate 0,321 x 1,00 x 0,055
31	120405X	Engrenage droit à 30 dents	70	120956X	Support d'antirotation
32	108980X	Engrenage droit à 25 dents	71	106596X	Vis taraudeuse 5/16-18 x 1,44
33	120406X	Engrenage droit à 22 dents	72	120951X	Palet de friction
34	134796	Engrenage droit à 19 dents	73	120416X	Graisse
35	105925X	Rondelle plate 0,640 x 1,37 x 0,061			
36	2232J	Rondelle plate 0,632 x 1,00 x 0,026			
37	108978X	Entretoise 0,630 x 1,00 x 0,169			
38	110079X	Ensemble d'engrenage;			
39	124639X	Combinaison des 12 dents et 35 dents Arbre de galet-tendeur			

* Utiliser dans les différentes combinaisons pour maintenir des écarts appropriés.

** Commander le no. de réf. 15.

REMARQUE: Toutes les dimensions de composant sont données en pouces E.-U. 1 pouce = 25,4 mm.

POUR CONVERTIR DU RAMASSE-HERBE A LA DECHARGE

Enlevez simplement la plaque de broyeur et entreposez dans un endroit sûr. Votre tondeuse est maintenant prête pour la décharge ou l'installation de l'accessoire de ramasse-herbe facultatif.

REMARQUE: Ce n'est pas nécessaire de changer les lames. Les lames de broyeur sont faites pour la décharge et le ramassage.

CONSEILS DE LA TONTE BROYEUSE

IMPORTANT: POUR LE MEILLEUR FONCTIONNEMENT, MAINTENEZ LE CARTER DE TONDEUSE EXEMPT DE L'ACCUMULATION DE L'HERBE ET DEBRIS. NETTOYEZ EN DESSOUS LE CARTER DE TONDEUSE APRES CHAQUE UTILISATION.

- La lame de broyeur spéciale recoupera beaucoup de fois l'herbe coupée pour la faire plus petite. L'herbe coupée sera distribuée partout dans la pelouse. L'herbe coupée qui a été recoupée par la broyeur est biodégradable. Cet action donnera à la pelouse des substances nutritives. Pour le meilleur fonctionnement des lames, la vitesse du moteur (lame) doit être maintenue en la position de grande vitesse.
- Ne tondez pas la pelouse quand l'herbe mouillée. L'herbe mouillée formera les masses d'herbe coupée qui gêneront l'action de la broyeur. Le meilleur temps de tondre est au début de l'après-midi. La pelouse doit être séchée à cette heure et la zone coupée ne sera pas exposée à la lumière directe du soleil.

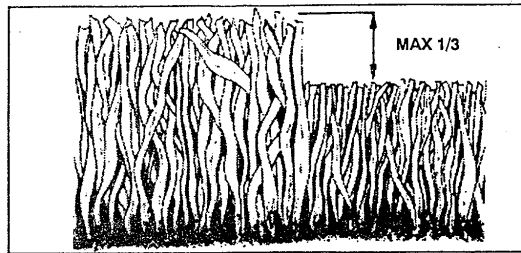


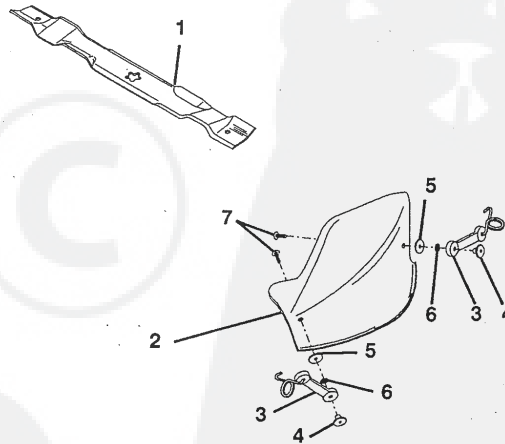
FIG. 5

- Pour la meilleure coupe, ajustez la hauteur de coupe de tondeuse afin que la tondeuse coupe seulement le tiers du haut de l'herbe (Voir Fig. 5). Pour la tonte de broyeur grosse, réduisez la largeur de coupe et tondez lentement.
- Des variétés certaines de gazon peuvent exiger que le terrain soit broyé une deuxième fois pour cacher l'herbe coupée. Quand vous faites la deuxième coupe, tondez perpendiculaire à ou en travers la première coupe.
- Ne tondez pas en la même chemin une fois par semaine dans une direction nord-sud et la prochaine semaine dans une direction est-ouest.

POUR LA REFERENCE D'AVENIR ET LE COMMANDANT DES PIECES DE RECHANGE, GARDEZ CETTE FEUILLE DES DIRECTIVES AVEC VOTRE MANUEL DE PROPRIETAIRE DE TRACTEUR.

PIECES DE RECHANGE

NO. DE REF.	NO. DE PIECE	DESCRIPTION
1	134149	Lames de broyeur
2	134079	Plaque de broyeur
3	130758	Crochet de loquet
4	2029J	Ecrou
5	19061216	Rondelle #10
6	10071000	Rondelle frein #10
7	71161010	Vis



JEU DE LA BROYEUSE DE TONDEUSE DE 42 PO.

Numéro MK420A

INSTRUCTIONS DE L'INSTALLATION

Le jeu contient:

- | | |
|------------------------|----------------------|
| (1) Plaque de broyeuse | (2) Rondelles freins |
| (2) Lames de broyeuse | (2) Rondelles plates |
| (2) Crochets de loquet | (2) Ecrous |
| (2) Vis | |

REEMPLACER LES LAMES DE TONDEUSE (Voir Fig. 1)

Soulevez la tondeuse à la position plus haute pour permettre l'accès aux lames.

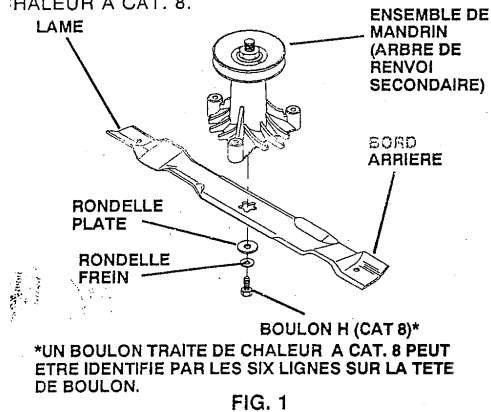
Enlevez les boulons H, les rondelles freins, et les rondelles plates qui fixent les lames.

Installez les lames de broyeuse avec le bord arrière vers le carter comme montré.

Remontez les boulons H, les rondelles freins, et les rondelles plates qui étaient enlevés auparavant dans l'ordre précis comme montré.

Serrez les boulons à fond (30-35 pieds par livre ou 41-47 N/m).

IMPORTANT: LE BOULON DE LAME EST TRAITÉ DE CHALEUR A CAT. 8.



INSTALLER LA PLAQUE DE BROYEUSE (voir Figs. 2, 3 & 4)

Installez les deux crochets de loquet à la plaque de broyeuse en utilisant la vis, la rondelle frein, et l'écrou rond comme montré.

REMARQUE: Prémontez l'écrou spécial au crochet de loquet en insérant l'écrou spécial du haut avec le crochet vise vers le fond.

Serrez la visserie complètement.

Soulevez et tenez le déflecteur de décharge dans une position droite.

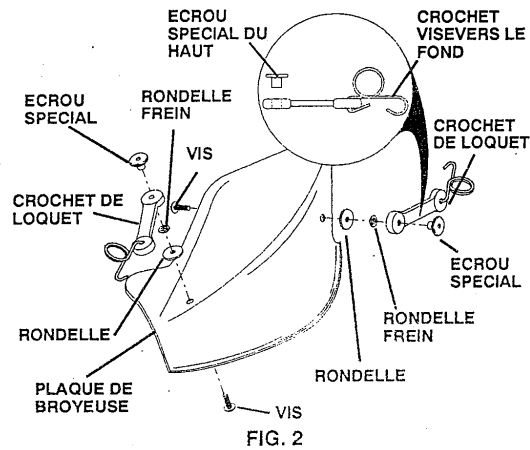
Mettez le devant de la plaque de broyeuse par-dessus le devant de l'ouverture du carter de tondeuse et les glissez en place, comme montré.

Accrochez le crochet de loquet antérieur dans le trou de patte sur le devant du carter de tondeuse.

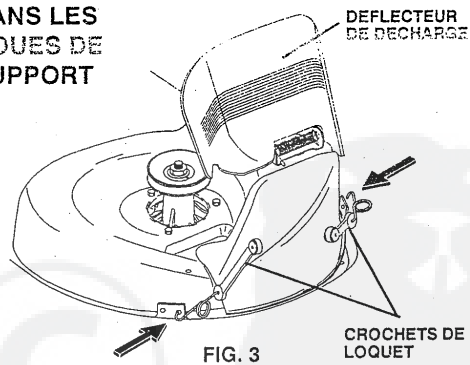
Accrochez le crochet de loquet antérieur dans le trou de patte sur l'arrière du carter de tondeuse.

Si votre tracteur est muni des roues de support sur le carter, puis il sera nécessaire d'utiliser le trou dans le support de montage de roue de support C.D.

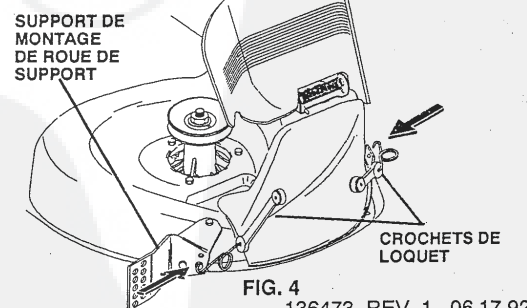
ATTENTION: N'enlevez pas le déflecteur de décharge de la tondeuse. Soulevez et tenez le déflecteur quand vous attachez la plaque de broyeuse et le permettez de reposer sur la plaque pendant l'utilisation.



SANS LES ROUES DE SUPPORT



AVEC LES ROUES DE SUPPORT



136473 REV. 1 06.17.92
Imprimé aux E.-U.