



**CIŚNIENIOWY
OPRYSKIWACZ RĘCZNY**

**PRESSURISED
HAND SPRAYER**

**ПОМПОВЫЙ
ОПРЫСКИВАТЕЛЬ**

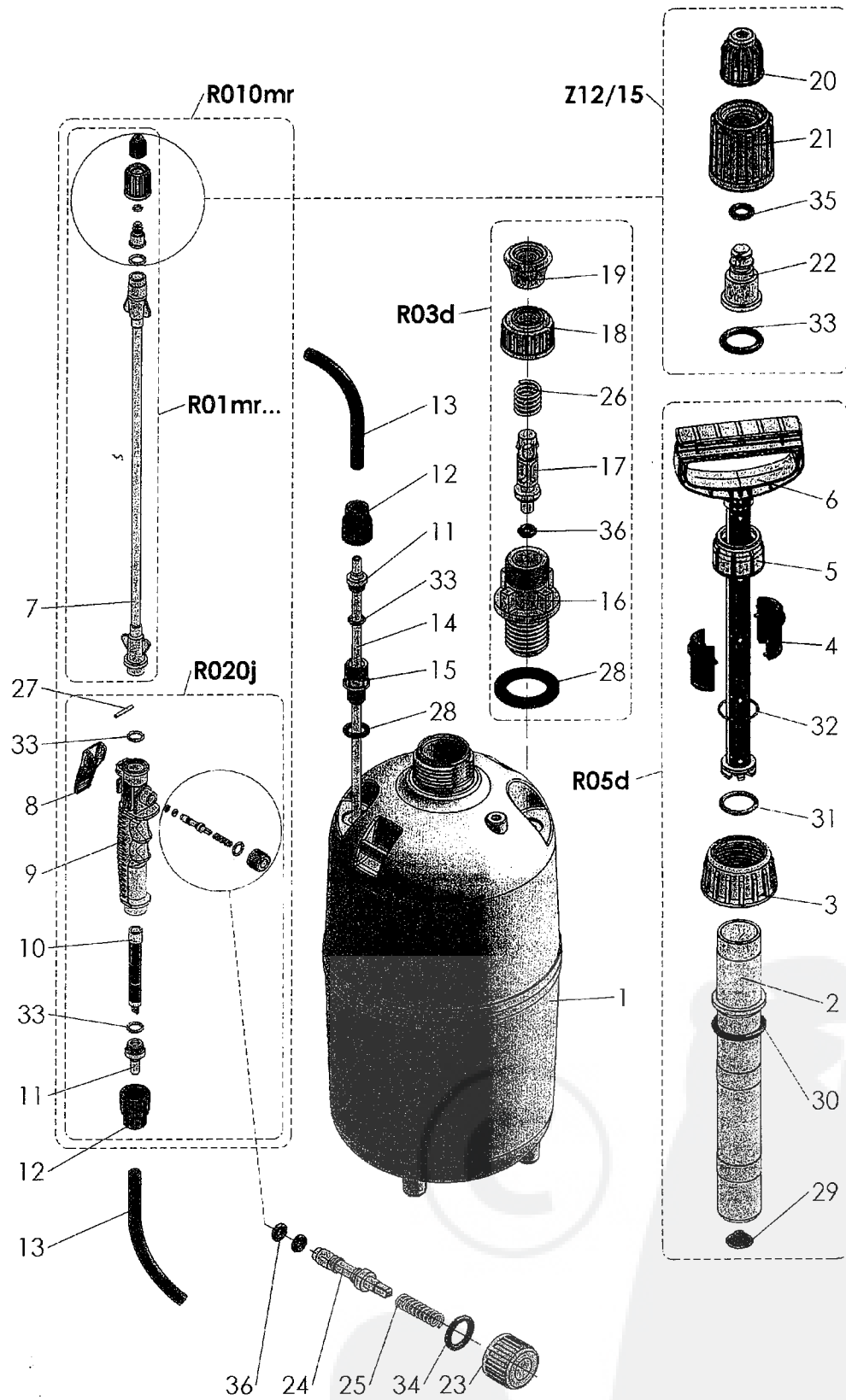
INSTRUKCJA OBSŁUGI

OWNER MANUAL • ИНСТРУКЦИЯ ПО ЭКСПЛУАТАЦИИ

HOBBY 5, 7, 9, 12

049/2/GB_RUS/2010/A

	Lanca modułowa z rączką <i>Segment lance with handle / Модульная штанга с рукояткой</i>	R010mr...
	Lanca modułowa bez rączki <i>Segment lance without handle / Модульная штанга без рукоятки</i>	R01mr...
	Zawór bezpieczeństwa <i>Safety valve / Предохранительный клапан</i>	R03d
	Zestaw końcówka lancy z MR1,5 <i>Lance tip with nozzle MR1.5 / Наконечник для штанги с MR1,5</i>	Z12/15
	Rączka lancy z zaworem <i>Feeding valve integrated with handle / Рукоятка с клапаном</i>	R020j
	Pompa kompletna <i>Complete pump / Комплектный насос</i>	R05d
1	Zbiornik Hobby / Container Hobby / Бачок Hobby	R60 (B) (C) (D)
2	Cylinder pompy / Pump cylinder / Цилиндр насоса	R19f
3	Nakrętka zbiornika / Container cap / Гайка бачка	R15
4	Półtulejka tłoczyska / Piston half-case / Половинка втулки поршня	R147
5	Nakrętka pompy / Pump nut / Гайка насоса	R12a
6	Tłoczek pompy / Pump piston / Поршень насоса	R20u
7	Lanca obtrysk., fi 8 mm / Lance pipe., fi 8 mm / Штанга, fi 8 мм	R73b34 / R73b51
8	Przycisk zaworu dozującego / Feeding valve trigger / Кнопка дозирующего клапана	R44
9	Rączka lancy / Lance handle / Рукоятка штанги	R02j
10	Filterek / Filter / Фильтр	R40
11	Końcówka węży - szturek / Hose end piston / Наконечник шланга	R81e
12	Nakrętka węży / Hose nut / Гайка шланга	R80e
13	Wąż / Hose / Шланг	R011d
14	Rurka zasysająca / Sucking pipe / Трубка засасывающая жидкость	M08_
15	Króciec przewodu / Hose stub pipe / Патрубок шланга	R82c
16	Korpus zaworu bezpieczeństwa / Safety valve body / Корпус предохранительного клапана	R82d
17	Zawór bezpieczeństwa - popychacz / Safety valve - shank / Стержень предохран. клапана	R98
18	Nakrętka M-16 / Nut M-16 / Гайка M-16	R26
19	Zawór bezpieczeństwa - uchwyt / Safety valve - handle / Ручка предохран. клапана	R100
20	Nakrętka dyszy 1.5 do MR / Nozzle 1.5 nut for MR / Гайка форсунки 1.5 для MR	R115_1.5
21	Nakrętka dyszy / Nozzle nut / Гайка форсунки	R64
22	Rdzeń dyszy / Nozzle nucleus / Стержень форсунки	R114
23	Nakrętka bez otworu / Nut without hole / Гайка без отверстия	R50
24	Tłoczek / Piston / Поршень	R43
25	Sprężynka / Spring / Пружинка	R48a
26	Sprężynka / Spring / Пружинка	R13n
27	Pręt mosiężny, fi 3 mm / Brass bar, fi 3 mm / Латунный прут, fi 3 мм	M11
28	Uszczelka 16x24 / Seal 16x24 / Прокладка 16x24	R17
29	Grzybek gumowy / Pump rubber valve-cap / Запорный клапан насоса	R24



- 30 O-ring 38x5
- 31 O-ring 28x4
- 32 O-ring 28x2
- 33 O-ring 11,3x2,4
- 34 O-ring 10x2
- 35 O-ring 5,3x2
- 36 O-ring 3x2

- R14
- R22
- R22a
- R47c
- R41
- R116
- R42