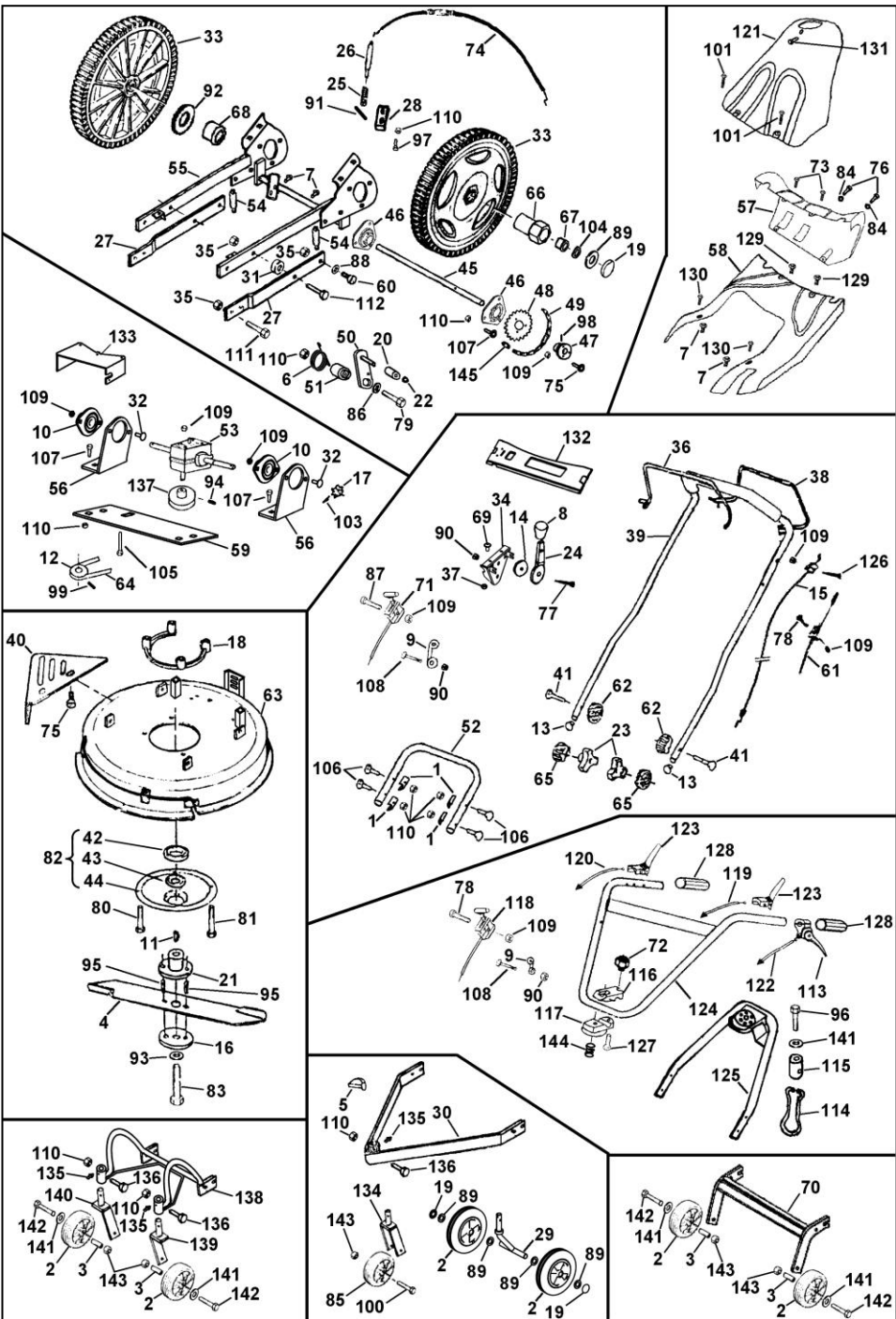


D503 - D513 - DP513 - D553 - DP553



D503 - D513 - DP513 - D553 - DP553

Rep	Référence	Désignation	Part name	Bezeichnung	Descrizione	Designacion	Designaço	Onderdeel	Qte
1	12953	Rondelle	Washer	Rundella	Arandela	Arandela	Arandela	Ring	1
2	30410	Roue	Wheel	Rueda	Rueda	Rueda	Rueda	Wheel	2
3	30602	Entroite	Spacer	Distanzstück	Lamina 51 cm	Separador	Separador	afstandsstuk	2
4	31461	Lame 51 cm	Blade 51 cm	Klingmesser 51 cm	Lamina 51 cm	Cuchilla 51 cm	Lamina 51 cm	Mes 51 cm	1
5	31493	Goupille	Pin	Blade 55 cm	Klingmesser 55 cm	Cuchilla 55 cm	Lamina 55 cm	Pin	1
6	75334	Ressort	Spring	Feder	Molla	Muelle	Mola	Veer	1
7	33766	Ecran à sertir	Nut	Mutter	Mutter	Tuerca	Tuerca	Moer	4
8	43151	Capuchon	Plug knob	Verschluß	Tappo	Tapon plastica	Calote	Dop	1
10	43159	Arêt de corde	Guide	Führung	Guida	Guia	Guia	Onderstel	1
11	75338	Palier	Bearing	Cuscinetto	Rolamento	Rolamento	Rolamento	Kopelager	2
11	46049	Clavette D.22,2 mm	Splint	Clavetta	Clavija	Clavija	Clavija	Pin	1
11	46050	Clavette D.25 mm	Splint	Clavetta	Clavija	Clavija	Clavija	Pin	1
12	46086	Pouille mortice D.22,2	Pulley	Treitscheibe	Puleggia	Polea	Polea	Reim	1
12	75383	Pouille mortice D.25	Pulley	Treitscheibe	Puleggia	Polea	Polea	Reim	1
13	47118	Bouchon	Plug	Verschluß	Otturatore	Tapon	Tapon	Plug	2
14	47140	Rondelle	Washer	Schleibe	Rondella	Arandela	Arandela	Ring	1
15	47147	Clutch control	Clutch control	Schleibe	Rondella	Arandela	Arandela	Ring	1
16	71097	Rondelle	Washer	Schleibe	Rondella	Arandela	Arandela	Ring	1
17	75240	Pignon	Pinion	Ritzrad	Ingranaggio	Engranaje	Cubo de lamina	Menaf	1
18	71132	Entroite	Spacer	Distanzstück	Distanzstück	Separador	Separador	afstandsstück	1
19	71134	Clip	Clip	Clavette	Clavette	Clavija	Clavija	afstandsstück	1
20	75573	Laverde	Rollet	Rollet	Rollet	Rollet	Rollet	afstandsstück	1
21	71149	Moyeu court D.22,2 mm	Hub	Nabe	Moza	Eje	Cuba de lamina	Menaf	1
21	75322	Moyeu D.22,2 mm	Hub	Nabe	Moza	Eje	Cuba de lamina	Menaf	1
21	75378	Moyeu court 0,25 mm	Hub	Nabe	Moza	Eje	Cuba de lamina	Menaf	1
21	75389	Moyeu long 0,25 mm	Hub	Nabe	Moza	Eje	Cuba de lamina	Menaf	1
22	71378	Rondelle	Washer	Schleibe	Rondella	Arandela	Arandela	Ring	1
23	71396	Bouton	Nut	Mutter	Mutter	Tuerca	Tuerca	Moer	2
24	72503	Lever	Lever	Hebel	Leva	Palanca	Atavanca	Koppelingstang	1
25	75565	Ressort	Spring	Feder	Molla	Muelle	Mola	Veer	1
26	75568	Boigt d'indexage	Axle	Rotolino di divisione	Molla	Molla	Carrolla deimobilizao	Veer	1
27	72530	Barre de chassis	Crosbar	Chassisstang	Barra di telaio	Barra de chassis	Barra de chassis	Framebank	2
28	75562	Chapeau d'indexage	Cap	Abdeckung sporn	Scoperto	Supporto	Forquilha	Werk	1
29	75566	Fourche	Fork	Radgabel	Supporto	Supporto	Forquilha	Onderstel	1
30	72541	Trager	Support	Träger	Supporto	Supporto	Forquilha	Onderstel	1
31	72547	Entroite	Spacer	Distanzstück	Distanzstück	Separador	Separador	afstandsstück	2
32	242.6.136	Vis	Screw	Schraube	Vite	Tornillo	Parafuso	Schroef	2
33	72578	Roue	Wheel	Rueda	Rueda	Rueda	Rueda	Wheel	2
34	47125	Platine	Control	Handbetrieb	Commando	Commando	Panel de comando	Bedieningsplaat	1
35	73276	Ecroû	Nut	Mutter	Mutter	Tuerca	Tuerca	Moer	1
36	73400	Poignée FM	Lever	Hebel	Leva	Palanca	Atavanca	Koppelingstang	1
37	251.5	Ecroû	Nut	Mutter	Mutter	Tuerca	Tuerca	Moer	1
38	73405	Poignée d'embrayage	Clutch lever	Kuppelhebel	Leva	Empunadura	Atavanca	Koppelingstang	1
39	73506	Guidon supérieur (D)	Handbar	Lenker	Manillar	Manillar	Guardador	Stuurstang	1
40	73504	Endtube	Handbar	Lenker	Manillar	Manillar	Guardador	Stuurstang	1
41	73450	Guidon inférieur (D)	Handbar	Lenker	Manillar	Manillar	Guardador	Stuurstang	1
42	0340.6207.2	Roulement	Roller bearing	Schraube	Deflectore	Deflectore	Parafuso	Schroef	2
43	16625	Joint	Seal	Wellendichtung	Anello	Junta	Junta	Dichtung	1
44	71133	Carte 3ème palier	Casing	Achse	Carter	Carter	Eje	Kopelager	1
45	75550	Afibre	Axle	Achse	Astina	Arbal	Las	Las	1
47	75243	Palier	Bearing	Kopelager	Rolamento	Rolamento	Rolamento	Kopelager	2
47	75246	Moyeu	Hub	Nabe	Moza	Eje	Cuba de lamina	Menaf	1
48	75403	Disque	Disc	Disco	Disco	Disco	Disco	Disk	1
49	75512	Chaîne D501-D502-D512-D512	Chain	Catena	Catena	Corrente	Corrente	Ketting	1
49	75542	Chaîne D552-DP552	Chain	Kette	Cadena	Corrente	Corrente	Ketting	1
50	75574	Bras de palier	Arm	Vormschung	Braccio di ruota	Soaco de roto	Soaco de roto	Roarm	1
51	75251	Douille	Spacer	Distanzstück	Distanzstück	Separador	Separador	afstandsstück	1
52	75253	Guidon inférieur (D)	Handbar	Lenker	Manillar	Manillar	Guardador	Stuurstang	1
53	75555	Boîte de transmission	Gear box	Reductore	Reductore	Reductore	Reductore	Veer	2
54	75252	Ressort	Spring	Feder	Molla	Muelle	Mola	Veer	1
55	75568	Chassis	Chassis	Telaio	Chassis	Chassis	Chassis	Chassis	1
56	75337	Support	Trager	Träger	Supporto	Supporto	Hovel	Stern	2
57	75575	Couver	Cover	Copertura	Supporto	Supporto	Cap	Kap	1
58	75262	Capot support	Hub	Haube	Copertura	Capo	Cobertura	Stern	2
59	75270	Plaque	Support	Träger	Supporto	Supporto	Hovel	Stern	1
60	202.10.30	Vis	Screw	Schraube	Vite	Tornillo	Parafuso	Schroef	4
61	75277	Timonerie d'embrayage (D)	Clutch control	Gestänge	Commando	Commando	Panel de comando	Koppelingstang	1
62	75272	Rosace D.22,5	Serrated rose	Coronastrada	Rosetta	Rosetta	Rosetta	afstandsstück	2
63	75569	Coque 51 cm	Carte	Coque	Carte	Carte	Carte	afstandsstück	1
63	75570	Coque 55 cm	Carte	Coque	Carte	Carte	Carte	afstandsstück	1
64	75281	Courroie	Belts	Riemen	Cinghiera	Correa	Correa	Reim	1
65	75292	Rosace D.25,5	Serrated rose	Coronastrada	Rosetta	Rosetta	Rosetta	afstandsstück	2
66	75293	Moyeu	Hub	Nabe	Moza	Eje	Cuba de lamina	Menaf	2
67	75294	Roue libre	Wheel	Rueda	Rueda	Rueda	Rueda	Wheel	4
67	75295	Entroite	Spacer	Distanzstück	Distanzstück	Separador	Separador	afstandsstück	2
69	203.5.12	Vis	Screw	Schraube	Vite	Tornillo	Parafuso	Schroef	2
70	72532	Train avant	Throttle control	Gasthebgestange	Commando	Commando	Panel de comando	Koppelingstang	1
71	30525	Cable d'accélération (D) Lg 1075 mm	Throttle control	Gasthebgestange	Commando	Commando	Panel de comando	Koppelingstang	1
71	38093	Cable d'accélération (D) Lg 1225 mm	Throttle control	Gasthebgestange	Commando	Commando	Panel de comando	Koppelingstang	1
72	30233	Bouton	Nut	Mutter	Mutter	Tuerca	Tuerca	Moer	1
73	226.6.20	Vis	Screw	Schraube	Vite	Tornillo	Parafuso	Schroef	2
74	75304	Timonerie d'indexage (D)	Control cable	Commando	Commando	Commando	Panel de comando	Koppelingstang	1
75	203.6.16	Vis	Screw	Schraube	Vite	Tornillo	Parafuso	Schroef	5
76	226.6.30	Vis	Screw	Schraube	Vite	Tornillo	Parafuso	Schroef	1
77	203.6.35	Vis	Screw	Schraube	Vite	Tornillo	Parafuso	Schroef	1
78	203.6.50	Vis	Screw	Schraube	Vite	Tornillo	Parafuso	Schroef	1
79	203.8.40	Vis	Screw	Schraube	Vite	Tornillo	Parafuso	Schroef	1
80	203.8.80	Vis	Screw	Schraube	Vite	Tornillo	Parafuso	Schroef	1
81	203.8.110	Vis (B85)	Screw	Schraube	Vite	Tornillo	Parafuso	Schroef	1
82	73625	Carte 3ème palier assemblé	Casing	Achse	Carter	Carter	Eje	Kopelager	1
83	003.052463	Vis (Moyeu long)	Screw	Schraube	Vite	Tornillo	Parafuso	Schroef	1
84	208.1681	Rondelle	Washer	Schleibe	Rondella	Arandela	Arandela	Ring	7
85	30601	Roue	Wheel	Rueda	Rueda	Rueda	Rueda	Wheel	1
86	208.188	Rondelle	Washer	Schleibe	Rondella	Arandela	Arandela	Ring	1
87	203.6.40	Vis	Screw	Schraube	Vite	Tornillo	Parafuso	Schroef	1
88	208.M10J	Rondelle	Washer	Schleibe	Rondella	Arandela	Arandela	Ring	4
89	208.2201	Rondelle	Washer	Schleibe	Rondella	Arandela	Arandela	Ring	2
90	211.6	Ecroû	Nut	Mutter	Mutter	Tuerca	Tuerca	Moer	2
91	013.6.35	Ecroû	Nut	Mutter	Mutter	Tuerca	Tuerca	Moer	2
92	208.120N	Rondelle	Washer	Schleibe	Rondella	Arandela	Arandela	Ring	2
93	212.10A2	Rondelle	Washer	Schleibe	Rondella	Arandela	Arandela	Ring	2
94	013.6.50	Ecroû	Nut	Mutter	Mutter	Tuerca	Tuerca	Moer	2
95	013.6.20	Goupille	Pin	Splint	Spina	Pasador	Pasador	Pin	2
96	203.12.70	Vis	Screw	Schraube	Vite	Tornillo	Parafuso	Schroef	1
97	226.8.25	Vis	Screw	Schraube	Vite	Tornillo	Parafuso	Schroef	1
98	203.12.45	Vis	Screw	Schraube	Vite	Tornillo	Parafuso	Schroef	1
99	013.6.30	Goupille	Pin	Splint	Spina	Pasador	Pasador	Pin	1
99	024.8.35	Vis	Screw	Schraube	Vite	Tornillo	Parafuso	Schroef	1
100	033.12.10	Vis	Screw	Schraube	Vite	Tornillo	Parafuso	Schroef	1
101	226.6.35	Vis	Screw	Schraube	Vite	Tornillo	Parafuso	Schroef	1
102	033.13.22	Goupille	Pin	Splint	Spina	Pasador	Pasador	Pin	2
103	034.202804	Joint	Seal	Wellendichtung	Anello	Junta	Junta	Dichtung	4
105	066.6.130	Vis	Screw	Schraube	Vite	Tornillo	Parafuso	Schroef	4
106	242.8.45CC	Vis	Screw	Schraube	Vite	Tornillo	Parafuso	Schroef	10
107	242.8.20CC	Vis	Screw	Schraube	Vite	Tornillo	Parafuso	Schroef	1
108	242.6.45	Vis	Screw	Schraube	Vite	Tornillo	Parafuso	Schroef	1
109	253.6	Ecroû	Nut	Mutter	Mutter	Tuerca	Tuerca	Moer	13
110	063.10.30	Vis	Screw	Schraube	Vite	Tornillo	Parafuso	Schroef	2
110	063.10.40	Vis	Screw	Schraube	Vite	Tornillo	Parafuso	Schroef	2
113	30933	Poignée	Lever	Hebel	Leva	Palanca	Atavanca	Koppelingstang	1
113	31142	Lever	Lever	Hebel	Leva	Palanca	Atavanca	Koppelingstang	1
115	31151	Nut	Nut	Mutter	Mutter	Tuerca	Tuerca	Moer	1
116	31182	Support	Support	Träger	Supporto	Supporto	Hovel	Stern	1
117	31426	Support	Support	Träger	Supporto	Supporto	Hovel	Stern	1
118	72162	Commande d'accélération (DP) Lg 1470 mm	Throttle control	Gasthebgestange	Commando	Commando	Panel de comando	Koppelingstang	1
118	73856	Timing cable	Clutch control	Gestänge	Commando	Commando	Panel de comando	Koppelingstang	1
120	73855	Timonerie FM (DP)	Clutch control	Gestänge	Commando	Commando	Panel de comando	Koppelingstang	1
121	75263	Capot de potence	Clutch control	Gestänge	Commando	Commando	Panel de comando	Koppelingstang	1
122	75279	Timonerie d'embrayage (DP)	Clutch control	Gestänge	Commando	Commando	Panel de comando	Koppelingstang	1
123	75282	Lever FM/indexage	Lever	Hebel	Leva	Palanca	Atavanca	Koppelingstang	1
124	75287	Mancheron supérieur (DP)	Handbar	Lenker	Manillar	Manillar	Guardador	Stuurstang	1
125	75278	Mancheron inférieur (DP)	Handbar	Lenker	Manillar	Manillar	Guardador	Stuurstang	1
126	203.6.40	Vis	Screw	Schraube	Vite	Tornillo	Parafuso	Schroef	1
127	203.8.40	Vis	Screw	Schraube	Vite	Tornillo	Parafuso	Schroef	1
128	16706	Haube	Cover	Copertura	Capo	Cobertura	Cap	Kap	1
129	75311	Ecran à sertir	Nut	Mutter	Mutter	Tuerca	Tuerca	Moer	2
130	226.6.20	Vis	Screw	Schraube	Vite	Tornillo	Parafuso	Schroef	2
131	226.6.16	Vis	Screw	Schraube	Vite	Tornillo	Parafuso	Schroef	2
132	75576	Tableau de bord	Control panel	Instrumententafel	Cruscotto	Tablos de mandos	Panel de instrumentos	Schokopaneeel	1
133	75539	Haube	Cover	Copertura	Capo	Cobertura	Cap	Kap	1
134	72544	Fourche	Fork	Radgabel	Supporto	Supporto	Forquilha	Werk	1
134	056.6.100	Graisseur	Grease point	Schmierstelle	Vite	Tornillo	Punto de engrase	Schmierpunkt	1
136	226.8.30	Vis	Screw	Schraube	Vite	Tornillo	Parafuso	Schroef	1
137	71093	Pouille	Pulley	Treitscheibe	Puleggia	Polea	Polea	Reim	1
138	75416	Berceau	Support	Träger	Supporto	Supporto	Forquilha	Werk	1
139	75417	Fourche G	Fork	Radgabel	Supporto	Supporto	Forquilha	Werk	1
140	75425	Fourche D	Fork	Radgabel	Supporto	Supporto	Forquilha	Werk	1
141	208.112N	Rondelle	Washer	Schleibe	Rondella	Arandela	Arandela	Ring	5
142	203.12.90	Vis	Screw	Schraube	Vite	Tornillo	Parafuso	Schroef	2
143	253.12	Ecroû	Nut						