

**GLORIA®**Sprüh- und  
Gartengeräte**Service**

# Reparaturanleitung

Typ: 99

Nr.: 99 - 1 - 00

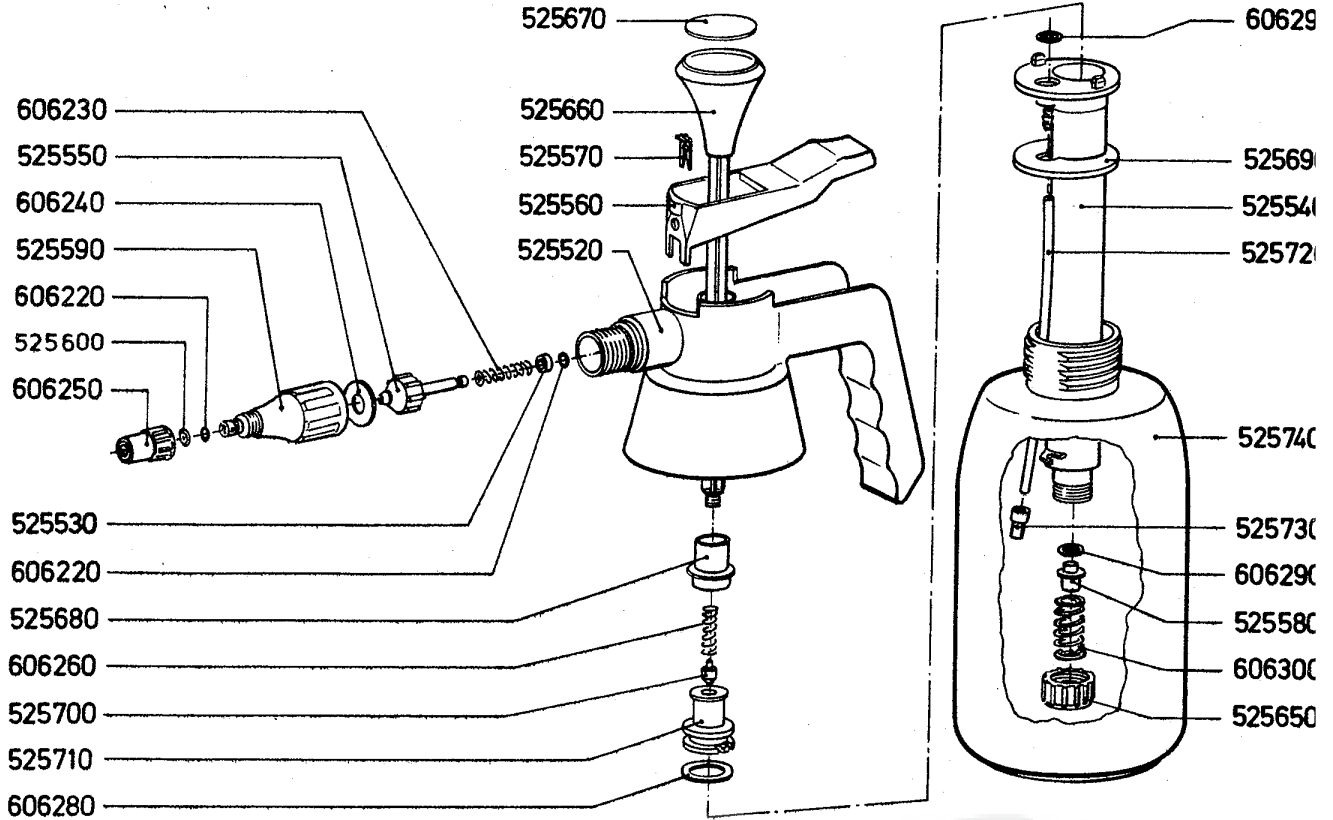
Ersatz für Nr.: ---

Blatt: 1

best.aus: 3 Blatt

Datum: 14.12.83

07/rt



Nachdruck, auch auszugsweise, nur mit Genehmigung der GLORIA-Werke, Wadersloh, gestattet. Technische Änderungen vorbehalten.

Best.-Nr.	Bezeichnung	Best.-Nr.	Bezeichnung
525 520	Spritzkopf	525 740	Druckbehälter
525 530	Haltescheibe	606 220	O-Ring 5 x 1,5 mm
525 540	Zylinderrohr	606 230	Dichtkegelfeder
525 550	Dichtkegel	606 240	Düsenkopfdichtung
525 560	Sprühhebel	606 250	Düsenmutter
525 570	Klammer	606 260	Überdruckfeder
525 580	Ventilstück	606 280	Kolben O-Ring
525 590	Düsenkopf	606 290	O-Ring 3 x 2,7
525 600	MS-Düse 0,8 mm	606 300	Ventilfeder
525 650	Ventilschraubkappe	713 950 *	Ventilstück kpl. (525 580, 606 290)
525 660	Kolbenstange	713 960 *	Pumpenrohr kpl. (2 x 606 290, 525 690, 525 540, 525 720, 525 730, 525 580, 606 300, 525 650)
525 670	Kolbenstangendeckel	713 970 *	Spritzrohr kpl. (606 250, 525 600, 606 220, 525 590, 606 240)
525 680	Kolbenstangenführung		
525 690	Behälterdichtung		
525 700	KST-Kegel		
525 710	Kolbenteil		
525 720	Ansaugschlauch		
525 730	Ansaugsieb		

\* nicht abgebildet