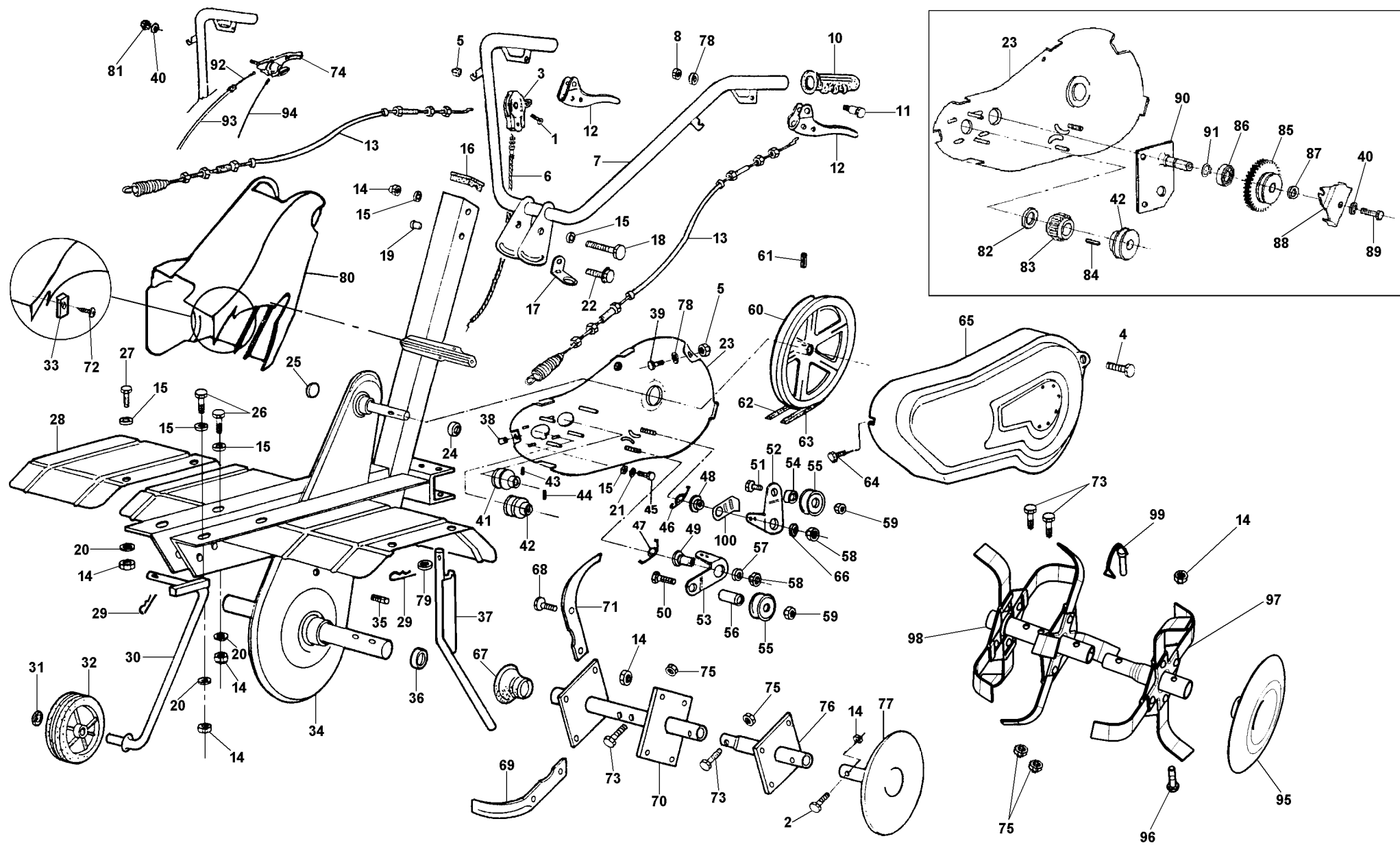


# EURO 5 - MOD. 32 C - H 140 - H 150 RM





# eurosystems

Via G. Pastore, 8 - Zona Industriale - 42045 LUZZARA - Reggio Emilia - Italy  
 Tel. 0522/977169 - Fax 0522/977819 - C.F. e P.IVA 00270140353  
 Com.Estero n. RE 012505 - CCIA 122382 - Reg.Trib. RE n. 6092  
 Capitale Sociale Euro 846.434 i.v. - www.eurosystems-spa.com

## EURO 5 - MOD. 32 C H 140 - H 150 RM

1	86.2356.200	36	80.2095.010	80	36.0005.910	□	
2	86.2783.000	37	36.0012.100	-	36.0005.912	■	
3	32.1010.920	38	80.8990.000	-	36.0005.914	○	
-	32.1010.930 HONDA	39	86.2097.010	-	36.0005.920	□ ▲ ✕	
4	86.2070.010	40	84.3570.000	-	36.0005.922	■ ▲ ✕	
5	81.4548.000	41	36.0020.112	● ▲	-	36.0005.924	○ ▲ ✕
6	26.1050.210	42	36.0020.110	81	81.4545.000	✕	
-	26.0050.238	43	86.2012.000	82	27.0011.943	●	
7	36.0010.110	44	86.2010.000	-	34.1005.557	● ▬	
-	36.0010.111	45	86.2439.070	83	36.0020.118	●	
8	81.4530.080	46	36.0005.952	84	36.0020.120	●	
9	84.3619.000	47	36.0005.950	85	36.0020.114	●	
10	23.1050.906	48	36.0005.217	86	81.2523.050	●	
11	26.0010.216	49	36.0005.215	87	34.1012.364	●	
12	26.0050.258	50	86.3997.100	88	36.0005.172	●	
13	36.0010.120	51	86.3750.000	89	86.1998.000	●	
14	81.4588.000	52	36.0005.232	90	36.0005.162	●	
15	84.3685.000	-	36.0005.233	91	80.1102.000	●	
16	36.0010.906	53	36.0005.230	92	27.0010.071	✕	
17	36.0010.130	54	36.0005.212	93	27.0010.070	✕	
18	86.2952.000	55	26.0005.906	94	27.0023.478	✕	
19	80.8991.000	56	36.0005.210	95	36.0015.213	◆	
20	84.3708.000	57	84.3812.000	96	86.2845.000		
21	84.3667.000	58	81.4645.000	97	36.0015.290 DX	◆	
22	86.2685.000	59	81.4703.000	-	36.0015.292 SX	◆	
23	36.0005.125 (EURO 5)	60	36.0005.200	98	36.0015.280 DX	◆	
-	36.0005.127 (32 C)	61	85.1287.000	-	36.0015.282 SX	◆	
-	36.0005.128 (H140-150)	62	32.1005.188	99	85.2110.000	◆	
-	36.0005.182 (EURO 5)	-	32.1005.189	100	36.0005.235	●	
-	36.0005.183 (32 C)	63	36.0005.190				
-	36.0005.184 (H140-150)	64	86.2070.000				
24	80.2052.000	65	36.0005.900	○	ARANCIO - ORANGE		
25	80.1910.000	-	36.0005.904	▭	●	RETROMARCIA - REVERSE DRIVE RÜCKWÄRTSGANG MARCHE ARRIERE	
26	86.2785.000	-	36.0005.906	□	△	GIALLO - YELLOW - GELB - JAUNE	
27	86.2546.000	-	36.0005.907	■	▲	MOTORE B&S 5 HP	
28	36.0015.063 DX (EURO 5)	-	36.0005.908	○	✕	MOTORE B&S INTEK	
-	36.0015.064 SX (EURO 5)	66	36.0005.220		✕	MOTORE ROBIN	
-	36.0015.066 DX (32 C)	67	36.0015.900		▬	MOTORE TECUMSEH	
-	36.0015.067 SX (32 C)	68	86.2669.000		□	ROSSO - RED - ROT - ROUGE	
-	36.0015.068 DX (H150)	69	36.0015.230 DX	◇	■	VERDE - GREEN GRÜNE - VERT	
-	36.0015.069 SX (H150)	70	36.0015.200	◇	▭	NERO - BLACK SCHWARZ - NOIR	
29	85.1486.000	71	36.0015.232 SX	◇	◇ →	FINO A MATR. 500 613	
30	36.0012.130	72	86.3988.200		◆ ←	DALLA MATR. 500 614	
31	84.3993.080	73	86.3427.000				
32	26.0050.904	74	82.8472.100	✕			
33	81.4560.000	75	81.4642.000				
34	36.0005.082 (EURO 5)	76	36.0015.204	◇			
-	36.0005.083 (32 C)	77	36.0015.208	◇			
-	36.0005.088 (H140-150)	78	84.3605.010				
35	85.2520.000	79	84.3993.060				