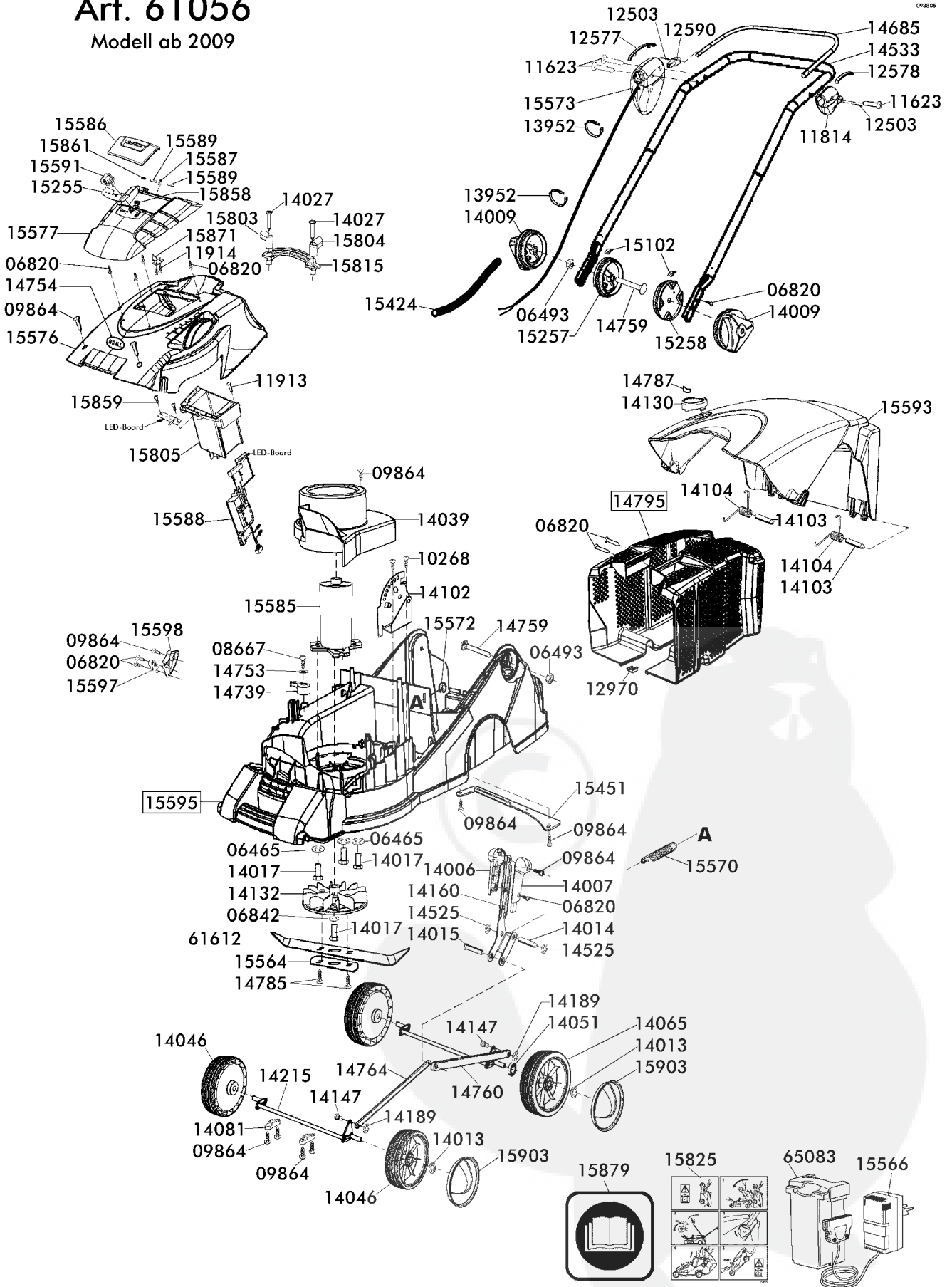




# evolution LION 36

## Art. 61056

Modell ab 2009



## evolution 36 LION - Art. 61056

Modell 2009



Bild Nr. REF.N° POS.N°	BEST.-NR. PART-N° N° d. PIECE	BEZEICHNUNG	DESCRIPTION	Anzahl Qty. Qte.
1	06465	SCHEIBE A8,4 DIN125-ST VERZ	WASHER A8,4 DIN125-ST VERZ	3
2	06493	SKT-MUTTER BM8 DIN 439 VERZ	HEX. NUT	2
3	06820	LIBS B4,2*13 DIN7981 VERZ	SCREW DIN 7981	7
4	06842	SCHEIBE A8,4 DIN9021 VERZ	WASHER DIN9021-A 8,4	1
5	08667	LIBS B6,3*19 DIN7981-ST VERZ	SCREW B6,3*19 DIN7981-ST	1
6	09864	Schraube DIN 7981-4,2x19	Screw DIN 7981-4,2x19	10
7	10268	LIBS 4,8*19 DIN7981 VERZ	Screw 4,8*19 DIN7981	5
8	11623	PT Schraube K40*25	PT-screw	3
9	11814	Büggelager kpl (300.755)	Bracket bearing	1
10	11913	LibSCHRAUBE DIN7981 4,2*9,5-C-H/masc	Screw	1
11	11914	Libs DIN7981 2,9*13-C-H/masch.	Screw DIN7981 2,9*13	2
12	12503	Spannstift DIN7346-2,5*12	Pin DIN7346-2,5*12	2
13	12577	Abdeckung Schalter (sort.)	Switch cover	1
14	12578	Abdeckung Holmlager (sort.)	Cover	1
15	12590	Adapter zum Totmannschalter	Adapter	1
16	12970	Verbindungsklammer	Clamp	5
17	13952	Kabelbinder	CABLE TIE	3
18	14006	Höhenverstellgriff rts	Height adjustment grip part right	1
19	14007	Höhenverstellgriff lks	Height adjustment grip part left	1
20	14009	Gelenkspanngriff	Link mounting grip	2
21	14013	Starlock-Schnellbefestig. Ø12/399417	Starlock fastener Ø12/399417	4
22	14014	Lagerstift	Pin	1
23	14015	Bolzen	Bolt	1
24	14017	SKT-Schraube ISO 4017-M8x20-10.9	Screw ISO 4017-M8x20-10.9	4
25	14027	LIB-Schraube ISO7049-Torx5,5*38 C	Screw ISO7049-Torx5,5*38 C	2
26	14039	Lüftführung	Air guide	1
27	14046	Laufrad 150 2K-KL.	Wheel 150 2K	2
28	14051	PA-Scheibe 12x25x2	PA-Washer 12x25x2	1
29	14065	Laufrad 160 2K	Wheel 160 2K	2
30	14081	Klemmteil zur Achse	Axle clamp	2
31	14102	Lochplatte	Adjustment plate	1
32	14103	Zylinderstift DIN 7 8m6x60	Pin DIN 7 8m6x60	2
33	14104	Schenkelfeder	Leg spring	2
34	14130	Füllstandsanzeige kpl	Lever indicator cpl.	1
35	14132	Messeraufnahme	Blade collet	1
36	14147	Bolzen	Bolt	2
37	14160	Höhenverstellhebel kpl	Height adjustment lever assy.	1
38	14189	Starlock,Schnellbef.Ø6/399209	Starlock 6	2
39	14215	Radachse kpl.	Wheel axle cpl	1
40	14525	Starlock,Schnellbef Ø10/399415	Starlock 10	2
41	14533	Rohrbügel 36 EM kpl.	Handle bar rod 36 EM assy	1
42	14685	Auslösebügel lose	Switch bracket	1
43	14739	Halteriegel	Lock bar	1
44	14753	Scheibe M7DIN 125A	Washer M7DIN 125A	1
45	14754	Aufkleber "BRILL"	Label "BRILL"	1
46	14759	FR-Schraube DIN 603-M8x60	Screw DIN 603-M8x60	2
47	14760	Zugstange hinten	Rear tension rod	1
48	14764	Zugstange vorne	Front tension rod 36	1
49	14766	Schrumpfschlauchv 350 mm	Shrinking hose 350 mm	1
50	14785	SKT-Schraube 8x25 DIN6928	Screw 8x25 DIN6928	2

## evolution 36 LION - Art. 61056

Modell 2009



Bild Nr. REF.N° POS.N°	BEST.-NR. PART-N° N° d. PIECE	BEZEICHNUNG	DESCRIPTION	Anzahl Qty. Qte.
51	14787	Aufkleber "FULL"	Label "FULL"	1
52	14795	Fangkorb kpl. 36	Grass catcher assy.cpl. 36	1
53	15102	Aufkleber Höhenverstellung	label Height adjustment	2
54	15255	Piktogrammaufkleber	Label, Pictogramm	1
55	15257	Höhenverstellscheibe Rechts 07	Adjustment washer right	1
56	15258	Höhenverstellscheibe Links 07	Adjustment washer left	1
57	15424	Schutzschlauch 350mm lg.	Tube 350mm	1
58	15451	Versteifungsblech 36	Support 36	1
59	61612	Messer 36 / 61056	Blade 36 / 61056	1
60	15564	Abdeckplatte	Plate	1
61	15570	Höhenverstellfeder 36	Height adjustment spring 36	1
62	15572	Scheibe zur Zugfeder	Washer to tension spring	1
63	15573	Bügelhalter 61056	On/OFF Switch 61056	1
64	15576	Elektrohaube Li-Ion 36	Hood Li-Ion 36	1
65	15577	Abdeckhaube	Cover	1
66	15585	Elektromotor CPM157	Electric motor CPM157	1
67	15586	Batteriefachdeckel	REFASTENABLE LID	1
68	15587	Schenkelfeder	LEG SPRING	1
69	15588	Steuerelektronik	Control electronocs	1
70	15589	Zylinderstift	PIN	2
71	15591	Stromkreisunterbrecher	Circuit breaker	2
72	15593	Schwenklappe	Pan flap	1
73	15595	Gehäuse 61056	CHASSIS 61056	1
74	15597	Kabelklemme	Clamp	1
75	15598	Kabelführung 61056	CABLE GUIDE 61056	1
76	15803	Sperrhebel rechts	Lock lever right	1
77	15804	Sperrhebel links 61056	Lock lever left 61056	1
78	15805	Akkuschacht	Accu chamber	1
79	15815	Heckgriff 61056	Rear grip 61056	1
80	15858	Push-Push	Push-Push	1
81	15859	Schraube 2,9x6,5	Screw 2,9x6,5	2
82	15861	Druckfeder	PRESSURE SPRING	1
83	15871	Auszugsicherung	Safety catch	1
84	15903	Radkappe 61056	Wheel cap	4
		<b>ZUBEHOER</b>	<b>ACCESSORIES</b>	
ZUB1	15879	Gebrauchsanweisung 61056	Instruction for use 61056	1
ZUB2	15825	Aufkleber -Funktion-	Label -function-	1
ZUB3	15566	Steckerladegerät 7S3P(900mAh)	Plug-in-charger 7S3P(900mAh)	1
ZUB4	65083	Li-Ionen Akku 24V/3,9 Ah	Li-Ionen Akku 24V/3,9 Ah	1