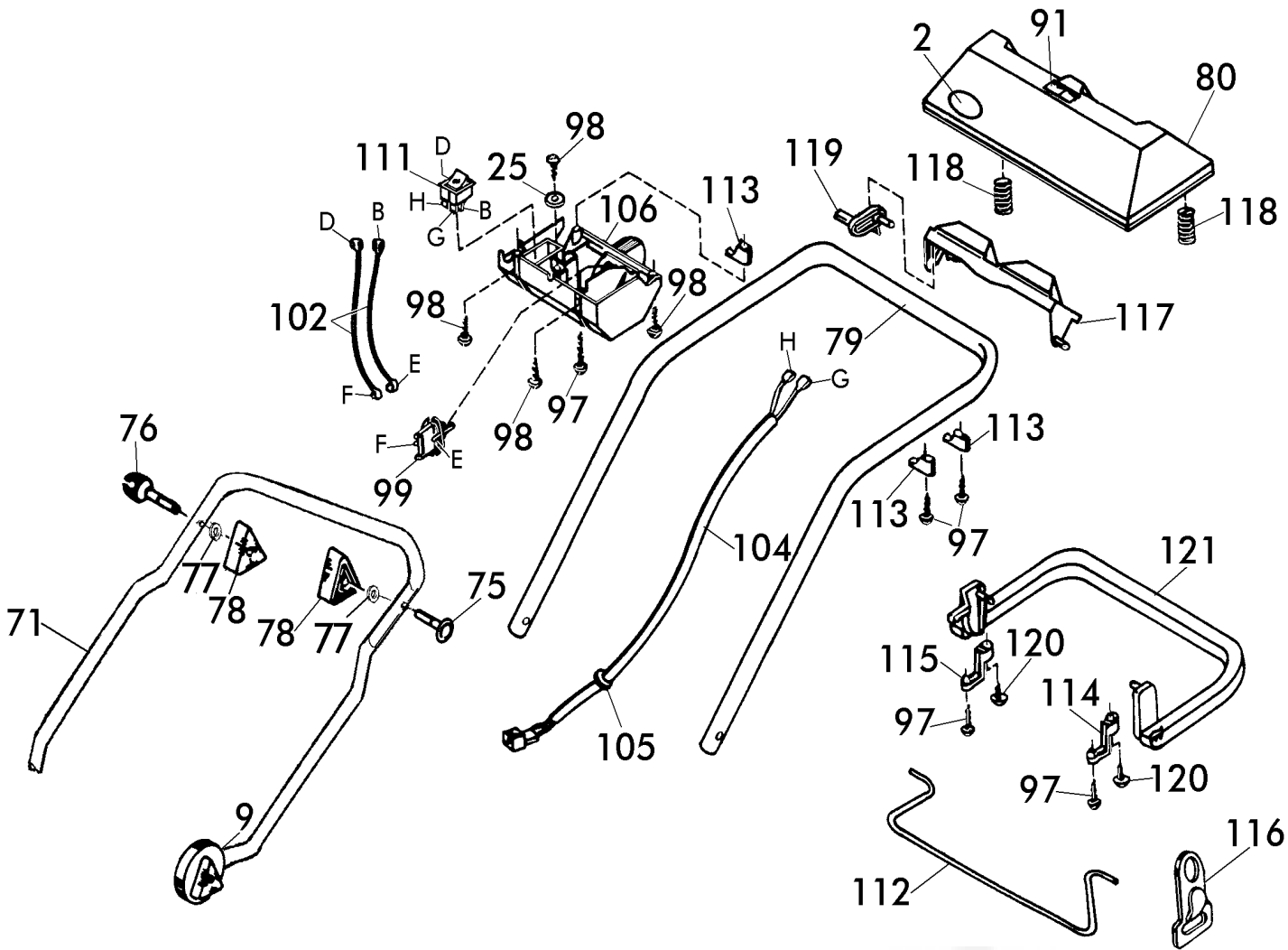



**Brill - GARTENGERÄTE GMBH \* POSTFACH 3161 \* D- 58422 WITTEN**

| POS.<br>REF.NO.<br>POS. | BEST.-NR.<br>PART-NO.<br>NO.PIECE | BEZEICHNUNG<br>DESCRIPTION<br>DESIGNATION | Stck<br>Qty.<br>Qte. | POS.<br>REF.NO.<br>POS. | BEST.-NR.<br>PART-NO.<br>NO.PIECE | BEZEICHNUNG<br>DESCRIPTION<br>DESIGNATION | Stck<br>Qty.<br>Qte. |
|-------------------------|-----------------------------------|---|----------------------|-------------------------|-----------------------------------|---|----------------------|
| 1                       | 09351                             | GEHÄUSE , PPR-36                          | 1                    | 34                      | 08537                             | BLECHSCHRAUBE                             | 3                    |
| --                      | 08612                             | AUFKLEBER: WARNHINWEIS                    | 1                    | 35                      | 10308                             | HINTERACHSE 32/36 E/EH                    | 1                    |
| 2                       | 10571                             | BRILL-LOGO (KUNSTSTOFFPLATTE)             | 1                    | 36                      | 10311                             | VORDERACHSE 32/36 E KPL.                  | 1                    |
| 3                       | 10698                             | SCHWELLE 36                               | 1                    | 37                      | 08517                             | ACHSBEFESTIGUNG 32/36EK,VERZ.             | 4                    |
| 4                       | 09304                             | KLAMMER                                   | 2                    | 38                      | 06823                             | SCHRAUBE DIN 7981-4,2x22                  | 8                    |
| 6                       | 06548                             | FLACHRUNDSCHRAUBE DIN 603-8x50            | 2                    | 39                      | 09276                             | VERBINDUNGSSTANGE 36 CM KPL               | 1                    |
| 9                       | 08522                             | Gelenkspann Griff                         | 2                    | 43                      | 10353                             | LAUFRAD, HINTEN D=170 MM                  | 2                    |
| 10                      | 09275                             | ZUGSTANGE, LACK. (32-36EK)                | 1                    | 44                      | 10352                             | LAUFRAD, VORNE D=145 MM                   | 2                    |
| 13                      | 08516                             | VERSTELLKNOPF, LOSE                       | 1                    | 45                      | 00642                             | KLEMMKAPPE 1844/7                         | 4                    |
| 14                      | 08607                             | ZYLINDERSTIFT DIN 7 - 10x22               | 1                    | 46                      | 08524                             | RADKAPPE, HINTEN 170                      | 2                    |
| 15                      | 08606                             | VERSTELLBOLZEN                            | 1                    | 47                      | 08523                             | RADKAPPE, VORNE 145                       | 2                    |
| 16                      | 08520                             | DECKEL ROT 32/36E/EH                      | 1                    | 48                      | 09478                             | MESSERFLANSCH (Bohrg. 17MM)               | 1                    |
| 17                      | 11309                             | BOLZEN 36 E/EH/EHC                        | 3                    | 49                      | 08645                             | SPERRSCHEIBE                              | 1                    |
| 18                      | 09352                             | BLLENDE, BESCHRIFTET PPR                  | 1                    | 50-51                   | 11349                             | QUATTRO-MESSERTRÄGER 36 KPL.              | 1                    |
| 19                      | 09354                             | SKALENRAD, BESCHRIFTET PPR                | 1                    | 51                      | E78964                            | QUATTRO-MESSERSATZ KPL.                   | 1                    |
| 20                      | 08782                             | O-RING 12,1x2,7                           | 1                    | 57                      | 08507                             | SPANNSCHRAUBE (E)                         | 1                    |
| 21                      | 09356                             | HECKKLAPPE, PPR RAL 6001                  | 1                    | 65                      | 08510                             | FANGBOX-UNTERTEIL                         | 1                    |
| 22                      | 08841                             | DREHFEDER Z.HECKKLAPPE                    | 2                    | 66                      | 08786                             | KLEMMGRIF RAL2002, LOSE                   | 1                    |
| 23                      | 08512                             | KUNSTSTOFF-BOLZEN                         | 2                    | 67                      | 06839                             | SCHEIBE DIN 9021-A6,4                     | 2                    |
| 24                      | 06755                             | SI-SCHEIBE D6799-5                        | 3                    | 68                      | 08667                             | BLECHSCHRAUBE DIN 7981-B6,3x19            | 2                    |
| 25                      | 07499                             | SCHEIBE S-9021-A4,5X23                    | 1                    | 69                      | 08509                             | FANGBOX-OBERTEIL,KPL.M.GRIFF              | 1                    |
| 26                      | 06823                             | SCHRAUBE DIN 7981-4,2x22                  | 1                    | 70                      |                                   | TYPENSCHILD Nicht verfügbar               |                      |
| 27                      | 09343                             | PT-SCHRAUBE K70X30                        | 4                    | 122                     | 11340                             | MULCHBOX-EINSATZ 36 CM                    | 1                    |
| 28                      | 09597                             | LÜFTERFLÜGEL LOSE - ATB -                 | 1                    | <b>ZUBEHÖR</b>          |                                   |   |                      |
| 29                      | 09659                             | KONDENSATORLEITUNG KPL                    | 1                    |                         |                                   |   |                      |
| 30                      | 09666                             | ELEKTROMOTOR 1,3 kW (mK)                  | 1                    |                         |                                   |   |                      |
| 31                      | 09033                             | KONDENSATOR 16 yF                         | 1                    |                         |                                   |   |                      |
| 32                      | 09192                             | KAPPE Z.MOTOR, SCHWARZ                    | 1                    | 10424                   |                                   | GEBRAUCHSANWEISUNG 32-46 E                | 1                    |
| 33                      | 08515                             | ELEKTROHAUBE                              | 1                    | 00563                   |                                   | BRILL-SERVICE-VERZEICHNIS                 | 1                    |
|                         |                                   |   |                      | **                      | 09433                             | SCHRAUBENSCHLÜSSEL SW 45                  | Option               |

\*\* = NUR FÜR FACHWERKSTATTBEDARF !

**36 E MulchCut - Art. 78420**  
ab Baujahr 1999



## Brill - GARTENGERÄTE GMBH \* POSTFACH 3161 \* D- 58422 WITTEN

| POS.<br>REF.NO.<br>POS. | BEST.-NR.<br>PART-NO.<br>NO.PIECE | BEZEICHNUNG<br>DESCRIPTION<br>DESIGNATION | Stck<br>Qty.<br>Qte. | POS.<br>REF.NO.<br>POS. | BEST.-NR.<br>PART-NO.<br>NO.PIECE | BEZEICHNUNG<br>DESCRIPTION<br>DESIGNATION | Stck<br>Qty.<br>Qte. |
|-------------------------|-----------------------------------|---|----------------------|-------------------------|-----------------------------------|---|----------------------|
| 2                       | 10571                             | BRILL-LOGO (KUNSTSTOFFPLATTE)             | 1                    | 104+105                 | 09661                             | ANSCHLUSSKABEL KPL. (09298)               | 1                    |
| 6                       | 06548                             | FLACHRUNDSCHRAUBE DIN 603-8x50            | 2                    | 105                     | 08543                             | KABELTÜLLE                                | 1                    |
| 9                       | 08522                             | GELENKSPANNGRIF                           | 2                    | 106                     | 09359                             | SCHALTERGEHÄUSE 32/36 E, LOSE             | 1                    |
| 25                      | 07499                             | SCHEIBE S-9021-A4,5X23                    | 1                    | 106*                    | 09395                             | SCHALTER-STECKER-GEHÄUSE, LOSE            | 1                    |
| 71                      | 10991                             | GEST.-UNTERTEIL 36 RAL7021                | 1                    | 111                     | 09296                             | WIPPSCHALTER 16 (8) A 44-46               | 1                    |
| 75                      | 09191                             | FORMSCHRAUBE 8x47                         | 1                    | 112                     | 08528                             | FÜHRUNGSSTANGE, LOSE                      | 1                    |
| 76                      | 09116                             | KABELFÜHRUNG                              | 1                    | 113                     | 08529                             | SCHELLE                                   | 3                    |
| 77                      | 06465                             | SCHEIBE DIN 125-A8,4                      | 2                    | 114                     | 08530                             | LAGERSCHALE                               | 1                    |
| 78                      | 08288                             | HOLMSpannGRIF                             | 2                    | 115                     | 08530                             | LAGERSCHALE                               | 1                    |
| 79-121                  | 09363                             | GESTÄNGE-OBERTEIL, KPL. MONTIERT          | 1                    | 116                     | 08253                             | ZUGENTLASTUNG ROT                         | 1                    |
| 79                      | 09360                             | GESTÄNGE-OBERTEILHOLM, LOSE               | 1                    | 117                     | 09358                             | TASTE Z.BEDIENPANEL PPR                   | 1                    |
| 91                      | 10503                             | STELLTEILKENNZEICHNUNG                    | 1                    | 118                     | 08840                             | DRUCKFEDER                                | 2                    |
| 97                      | 06823                             | SCHRAUBE DIN 7981-4,2x22                  | 3                    | 119                     | 08531                             | SCHALTHEBEL                               | 1                    |
| 98                      | 08541                             | BLECHSCHRAUBE D 7981-4,2X32               | 4                    | 120                     | 10268                             | SCHRAUBE D7981-4,8X19                     | 2                    |
| 99                      | 08803                             | STECKERBRÜCKE, LOSE                       | 1                    | 121                     | 08527                             | SCHALTBÜGEL                               | 1                    |
| 102                     | 08800                             | VERDRAHTUNGSLEITUNG                       | 2                    |                         |                                   |   |                      |

\* = Ausführung SCHWEIZ

36 E MulchCut - Art. 78420  
ab Baujahr 1999