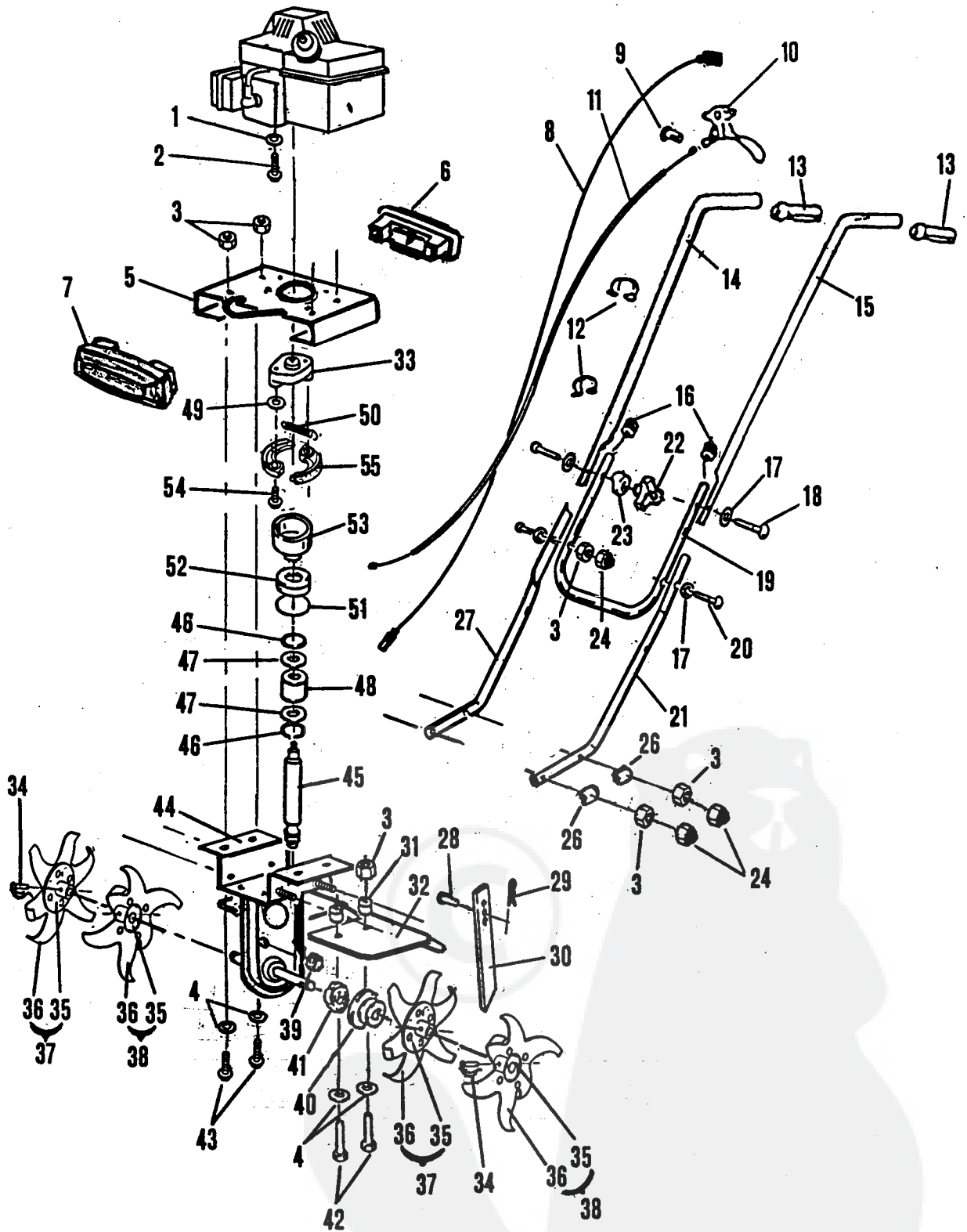


# MINI "T"



Nr	Références	Désignation	Part name	Bezeichnung	Descrizione	Descripcion	Designação	Omschrijving	TC 300
1	73323	Rondelle	Washer	Scheibe	Rondella	Arandela	Anilha	Ring	4
2	Z03.632019	Vis	Screw	Schraube	Vite	Tornillo	Parafuso	Schroef	4
3	Z53.8	Ecrou	Nut	Mutter	Dado	Tuerca	Parafuso	Moer	14
4	Z08.L8N	Rondelle	Washer	Scheibe	Rondella	Arandela	Anilha	Ring	12
5	19929	Plaque	Support	Trager	Supporto	Soporte	Suporte	Steun	1
6	19939	Enjolveur	Hub cap	Kappe	Copri	Embellecedor	Calote	Dop	1
7	33913	Enjolveur	Hub cap	Kappe	Copri	Embellecedor	Calote	Dop	1
8	19915	Faisceau coupe-circuit	Circuit	Kabel	Cavo	Cavo - Cable	Cabo	Kabel	1
9	19961	Barillet	Axle	Achse	Perno	Pasador	Eixo	Borgpen	1
10	19959	Levier d'accélération	Throttle control	Hebel	Leva	Mando	Accelerator	Gashendel	1
11	19938	Câble d'accélération	Cable	Gashebel	Acceleratore	Cable	Cabo	Gaskabel	1
12	42032	Collier	Cable clip	Klemmschelle	Ferma cavo	Abrazadera	Gancho	Kabelbinder	2
13	33811	Poignée	Handlebar grip	Sterzgriff	Manopola	Empunadura	Pega	Handgriep	2
14	19958	Guidon droit	Handlebar R.	Sterz R.	Manico D.	Manillar D.	Rabica D.	Stuur R.	1
15	19977	Guidon gauche	Handlebar L.	Sterz L.	Manico Sx.	Manillar I.	Rabica E.	Stuur L.	1
16	47118	Bouchon	Plastic cap	Verschluß	Copri	Tapon plastico	Tampao plastico	Kunstof kap	2
17	47320	Rondelle	Washer	Scheibe	Rondella	Arandela	Anilha	Ring	4
18	Z42.8.50	Vis	Screw	Schraube	Tornillo	Tornillo	Parafuso	Schroef	2
19	19983	Guidon	Handlebar	Sterz	Manico	Manillar	Rabica	Stuur	1
20	Z42.8.35	Vis	Screw	Schraube	Vite	Tornillo	Parafuso	Schroef	2
21	19975	Bras gauche	Handlebar L.	Strez L.	Manico Sx.	Manillar I.	Rabica E.	Stuur L.	1
22	46032	Ecrou	Nut	Mutter	Tuerca	Tuerca	Parafuso	Moer	2
23	46301	Rondelle	Washer	Scheibe	Rondella	Arandela	Anilha	Ring	2
24	31530	Cache-écrou	Plastic cap	Muttermabdeckung	Copri	Tapon plastico	Tampao plastico	Kunstofkap	6
26	19943	Rondelle	Washer	Scheibe	Rondella	Arandela	Anilha	Ring	4
27	19976	Bras droit	Handlebar R.	Strez R.	Manico D.	Manillar D.	Rabica D.	Stuur R.	1
28	19957	Axe	Pin	Splint	Perno	Pasador	Retentor	Pen	1
29	16667	Goupille	Pin	Splint	Coppoglia	Pasador	Cavilha	Borgpen	1
30	19955	Eperon	Leg	Stütze	Puntone	Espolor	Apoio	Spoorstaang	1
31	33940	Entretoise	Spacer	Abstandhülse	Distanziale	Distanciador	Separador	Afstandstück	4
32	19954	Capot	Stone-guard	Werkzeug Haube	Protezione	Capo	Capot	Kapo	1
33	19933	Support	Suppor	Trager	Supporto	Soporte	Suporte	Steun	1
34	31493	Goupille	Pin	Splint	Coppoglia	Pasador	Cavilha	Borgpen	4
35	19926	Moyeu	Hub	Nabe	Mozzo	Eje	Cubo	Naaf	4
36	19925	Couronne	Hoe Wheel	Werkzeug	Fresa	Corona	Coroa	Frees	4
37	19971	Couronne	Hoe Wheel	Werkzeug	Fresa	Corona	Coroa	Frees	2
38	19972	Couronne	Hoe Wheel	Werkzeug	Fresa	Corona	Coroa	Frees	2
39	32111	Bouchon	Screw	Schraube	Vite	Tornillo	Parafuso	Schroef	1
40	33780	Protection	Protector	Schützhaube	Protezione	Proteccion	Protector	Kunstofkap	2
41	034.254007	Joint	Rotary hoe seal	Wellendichtung	Rosamento	Reten	Junta	Asafpolschtung	2
42	Z03.8.30	Vis	Screw	Schraube	Tornillo	Tornillo	Parafuso	Schroef	4
43	Z03.8.16	Vis	Screw	Schraube	Tornillo	Tornillo	Parafuso	Schroef	4
44	19923	Carter	Casing	Getriebkasten	Carter	Carter	Carter	Aandrijfkap	1
45	19922	Vis sans fin	Screw	Schraube	Vite	Tornillo	Parafuso	Schroef	1
46	33765	Circlips	Circlips	Clips	Seeger	Circlips	Amel	Circlip	2
47	33834	Rondelle	Washer	Scheibe	Rondella	Arandela	Anilha	Ring	2
48	031.HK2216	Douille à aiguilles	Bearing	Lager	Cuscinetto	Cojinete	Rolamento	Kogellager	1
49	Z08.M6U	Rondelle	Washer	Scheibe	Rondella	Arandela	Anilha	Ring	2
50	19951	Ressort	Spring	Feder	Molla	Muelle	Mola	Veer	1
51	035.42.2	Joint	Rotary hoe seal	Wellendichtung	Rosamento	Reten	Junta	Asafpolschtung	1
52	030.6302.2	Roulement	Bearing	Kugellager	Cuscinetto	Cojinete	Rolamento	Kogellager	1
53	19949	Cloche d'embrayage	Clutch	Kupplung	Semovenza	Embrague	Embreagem	Koppeling	1
54	19936	Vis	Screw	Schraube	Tornillo	Tornillo	Parafuso	Schroef	2
55	19934	Embrayage	Clutch	Kupplung	Semovenza	Embrague	Embreagem	Koppeling	2