

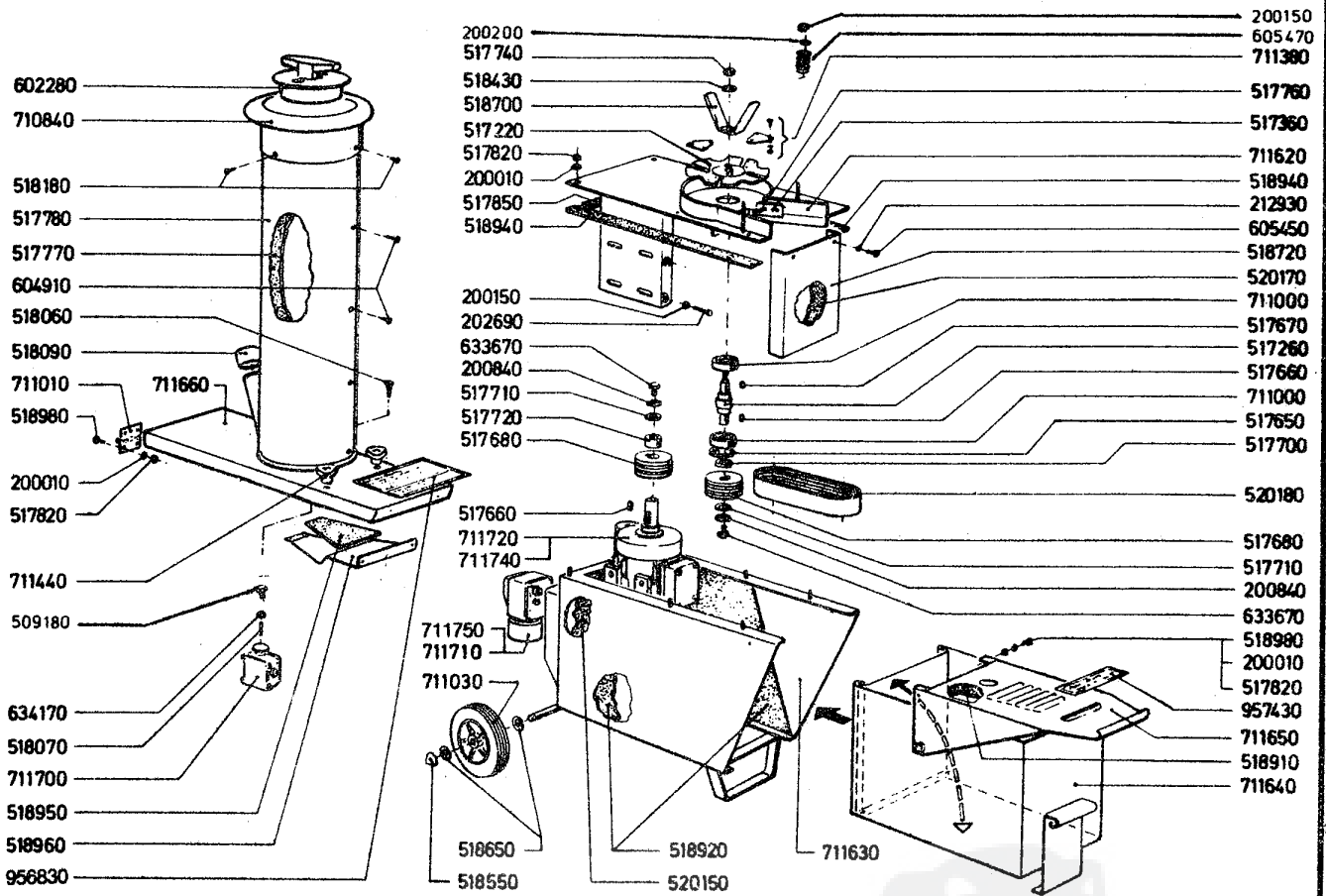
Technische Änderungen vorbehalten.

**GLORIA**  
Sprüh- und Gartengeräte **Service**

# Reparaturanleitung

Gartenhäcksler  
Typ 82-1 u. 83

Nr.: 82 - 03 - 02  
Ersatz für Nr.: 82-03-01  
Blatt: 3  
best. aus: 14 Blatt  
Datum: 30.11.1982  
07/b



Nachdruck, auch auszugsweise, nur mit Genehmigung der GLORIA-Werke, Wadersloh, gestattet.

Best.-Nr.	Bezeichnung	Best.-Nr.	Bezeichnung
200 010	Scheibe	517 820	518 230 Kantenschutzband
200 150	Sechskantmutter M 8 DIN 550	517 850	Mutter M 6 DIN 985
200 200	Scheibe $\varnothing$ 8,4 DIN 125	518 070	Lärmschutzstreifen
200 840	Federring	518 090	Gewindestift
202 690	Sechskantschraube	518 180	Verschlußstopfen
212 930	Scheibe	518 430	Blechschaube B 4,2 x 32
509 180	Hutstopfen	518 550	Federring
517 220	Messerteller	518 650	Schnellbefestiger
517 260	Messerwelle	518 700	Scheibe
517 360	Auswurfmesser	518 720	Schlagmesser
517 650	Sicherungsring	518 910	Schottblech
517 660	Paßfeder	518 920	Lärmschutzplatte
517 670	Paßfeder	518 920	Lärmschutzplatte
517 680	Keilrillenscheibe	518 940	Lärmschutzstreifen
517 700	Distanzring	518 950	Lärmschutzplatte
517 710	Scheibe	518 960	Leitblech
517 720	Distanzhülse	518 970*	Niet zum Befestigen des Leitblechs 518 960
517 740	Sechskantmutter	518 980	Sechskantschraube
517 760	Senkschraube	520 150	Lärmschutzplatte
	Zubehör:	520 170	Lärmschutzplatte
	200 850 Federring	520 180	Keilrippenriemen
	634 170 Sechskantmutter	602 280	Verschlußdeckel
517 770	Schaumstoffmatte	604 910	Blechschaube B 4,2 x 13
517 780	Schutzrohr	605 450	Sechskantschraube
	Zubehör:		

Technische Änderungen vorbehalten.



## Reparaturanleitung

Gartenhäcksler  
Typ 82-1 u. 83

Nr.: 82 - 04 - 02
Ersatz für Nr.: 82-04-01
Blatt: 4
best. aus: 14 Blatt
Datum: 30.11.1982
07/b

Bestell-Nr.	Bezeichnung	
605 470	Druckfeder	
633 670	Sechskantschraube	
634 170	Mutter M 6 DIN 555	
710 840	Einfülltrichter	
711 000	Rillenkugellager	
711 010	Scharnier	
711 030	Rad	
711 380	Dreieckmesser kpl. SB (bestehend aus: 2 x Messer 6 x Senkkopfschraube 6 x Federring 6 x Mutter 1 x Inbusschlüssel)	
711 440	Dreikantgriff	
711 620	Motorplatte	
711 630	Gehäuse	
711 640	Auffangbehälter	
711 650	Auffangbehälterdeckel	
711 660	Gehäusedeckel	
711 700	Sicherheitsschalter Zubehör: 600 050 Scheibe 605 400 Linsenschraube 605 410 Sechskantmutter	
711 710	Schalter kpl. mit beiden Anschlusskabeln 220 V (Typ 82-1) Zubehör: 520 160 Linsenschraube 600 050 Scheibe	
711 720	Motor 220 V (Typ 82-1) Zubehör: 200 190 Sechskantschraube 200 150 Sechskantmutter 200 200 Scheibe 200 840 Federring 518 410 Sicherungsblech 711 080 Kabelverschraubung	
711 740	Motor 380 V (Typ 83) Zubehör: 200 190 Sechskantschraube 200 150 Sechskantmutter 200 200 Scheibe 200 840 Federring 518 410 Sicherungsblech 711 080 Kabelverschraubung	
711 750	Schalter kpl. mit beiden Anschlusskabeln 380 V (Typ 83) Zubehör: 520 160 Linsenblechschraube 600 050 Scheibe	
956 830	Warnhinweis	
956 840 *	Häckselgut-Tabelle	
957 430	Warnhinweis (Abziehbild)	

\* = nicht abgebildet

Nachdruck, auch auszugsweise, nur mit Genehmigung der GLORIA-Werke, Wadersloh, gestattet.