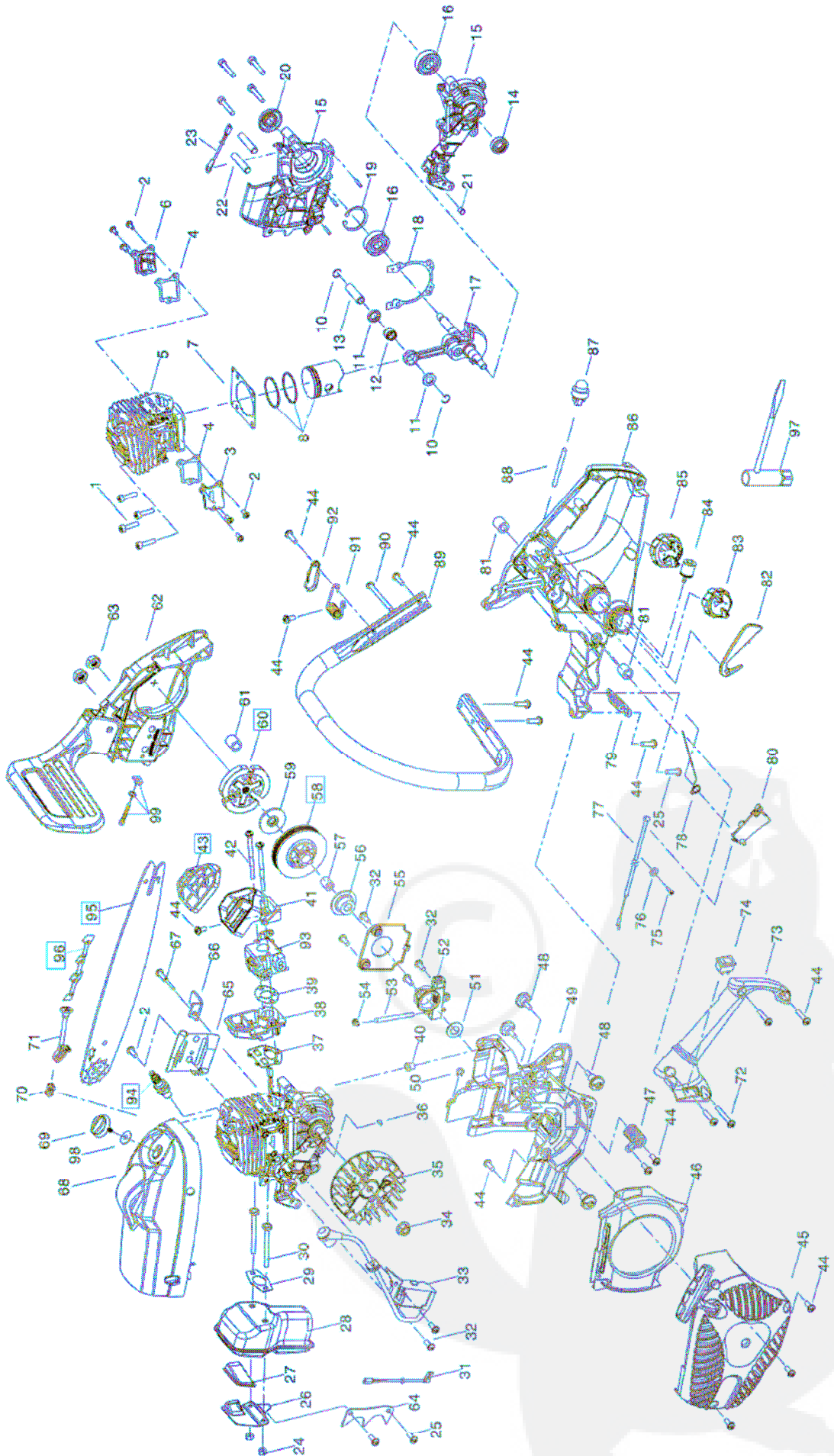


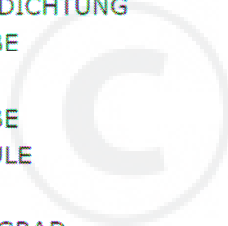
BKS40/40 II - 112561



BKS40/40 II - 112561

Nomenclature pour AL-KO Tronçonneuses - BKS 40-40 EPA 2 - 112561

1	411163	SCHRAUBE
2	411164	SCHRAUBE
3	411165	DECKEL
4	411166	DICHTUNG
5	411259	ZYLINDER
6	411168	DECKEL
7	411169	DICHTUNG
8	411260	KOLBEN MIT KOLBENRING
10	411171	SICHERUNGSRING
11	411172	SCHEIBE
12	411173	NADELLAGER
13	411261	KOLBENBOLZEN
14	411175	SIMMERRING
15	411176	KURBELGEHÄUSE
16	411177	LAGER
17	411178	KURBELWELLE
18	411179	DICHTUNG
19	411180	SEEGERRING
20	411181	SIMMERRING
21	411182	BUCHSE
22	411183	SCHWERTBEF.-BOLZEN
23	411184	KABEL
24	411185	MUTTER
25	411186	SCHRAUBE
26	411187	LEITBLECH
27	411188	AUSPUFFGITTER
28	411189	AUSPUFF
29	411190	AUSPUFFDICHTUNG
30	411262	SCHRAUBE
31	411192	KABEL
32	411193	SCHRAUBE
33	411194	ZÜNDSPULE
34	411195	MUTTER
35	411196	SCHWUNGRAD
36	411197	KEIL
37	411198	DICHTUNG
38	411199	ISOLATOR
39	411200	DICHTUNG
40	411201	GUMMISTOPFEN
41	411202	LUFTFILTERGEHÄUSE
42	411203	SCHRAUBE
43	411204	LUFTFILTER
44	411205	SCHRAUBE
45	411206	STARTER KPL.
46	411207	LÜFTUNGSABDECKUNG
47	411208	FEDER



BKS40/40 II - 112561

51	411212	DISTANZSCHEIBE
52	411213	ÖLPUMPE
53	411214	ÖLSCHLAUCH
54	411215	SCHLAUCHANSCHLUSS
55	411216	STAUBKAPPE
56	411217	ONTRIEBSSCHNECKE
57	411218	NADELLAGER
58	411219	KETTENRITZEL
59	411220	SCHEIBE
60	411221	FLIEHKRAFTKUKPPLUNG
61	411222	GUMMISTOPFEN
62	411223	KETTENBREMSGEHÄUSE
63	411224	MUTTER
64	411225	RINDENLEISTE
65	411226	PLATTE
66	411227	KETTENFANGBLECH
67	411228	SCHRAUBE
68	411229	ABDECKUNG OBEN
69	411230	VERSCHRAUBUNG
70	411231	HALTER CHOKEHEBEL
71	411232	CHOKEHEBEL BLAU
72	411233	SCHRAUBE
73	411234	HANGRIFF LINKS
74	411235	SCHALTER
75	411236	SCHRAUBE
76	411237	SCHEIBE
77	411238	GASZUG
78	411239	FEDER
79	411240	VIBBRATIONSFEDER
80	411241	SCHALTHEBEL GASZUG
81	411242	GUMMISTOPFEN
82	411243	SCHALTSPERRE
83	411244	ÖLTANKDECKEL
84	411245	BENZINFILTER
85	411246	BENZINTANKDECKEL
86	411247	HANDGRIFF RECHTS
87	411248	PRIMER
88	411249	SCHLAUCH
89	411250	BÜGELGRIFF
90	411251	SCHRAUBE
91	411252	DÄMPFUNGSFEDER
92	411253	ABDECKUNG
93	411254	VERGASER
94	411255	ZÜNDKERZE